

- ✓ Ohne Mindestbestellwert
- ✓ Kurze Lieferzeiten
- ✓ Auswahlendungen möglich

## Ästhetische und rekonstruktive Haut- und Körperbehandlung

Gesamtkatalog

2026/2027



triconmed.shop





---

## Über uns

TRICONmed wurde 2007 gegründet. Wir sind damit ein junges Unternehmen und haben doch schon mehr als 15 Jahre Erfahrung in der Entwicklung und dem Vertrieb medizinischer Produkte.

Gestartet mit dem Vertrieb von Jobskin® Kompressionsbekleidung zur Narbenbehandlung und den Schulungen für Heilberufe, erweitern wir mit großer Sorgfalt unsere Palette an Dienstleistungen und Produkten. Wir legen größten Wert darauf, ein verlässlicher und kompetenter Partner zu sein. Unsere Vertriebsmarken werden mit höchster Sorgfalt an Qualität, Wirksamkeit und Zuverlässigkeit ausgewählt.

Schulungsangebote konzipieren wir mit Referenten, die Ihnen höchste Sach- und Fachkompetenz liefern.

*Wir möchten dazu beitragen, die Lebensqualität von Menschen zu verbessern.*



Wir stehen Ihnen werktags von Montag bis Donnerstag von 8.00 – 16.30 Uhr und am Freitag von 8.00 – 16.00 Uhr an unserer Service-Hotline zur Verfügung.

Sollten Sie Fragen zu unseren Produkten haben, freuen wir uns, Ihnen weiterhelfen zu können:

**Tel.: +49 (0) 5665 40 75 80**

**Fax: +49 (0) 5665 40 75 888**

**E-Mail: [info@triconmed.de](mailto:info@triconmed.de)**

Notfallservice nach 16.30 Uhr:

+49 (0) 151 16321 980 oder +49 (0) 151 16321 970

## Lieferoptionen

Wir liefern mit DPD. Nur bei Bestellungen bis 12.00 Uhr erfolgt der Versand am selben Werktag.

### Deutschland

- Standard: 5 € zzgl. MwSt.  
Lieferung in 1 bis 2 Werktagen
- Express 18: 25 € zzgl. MwSt.  
Lieferung bis 18.00 Uhr am nächsten Werktag
- Express 12: 35 € zzgl. MwSt.  
Lieferung bis 12.00 Uhr am nächsten Werktag
- Express 8.30: 60 € zzgl. MwSt.  
Lieferung bis 8.30 Uhr am nächsten Werktag
- Express Samstag: 60 € zzgl. MwSt.  
Zustellung am Samstag bis 12.00 Uhr
- Kurierfahrt nach 13.00 Uhr: 10 € zzgl. MwSt.  
bei eiligen Bestellungen nach 13.00 Uhr





### Österreich

- Standard: 9 € zzgl. MwSt.  
1 bis 3 Werktage bei Bestellung bis 12.00 Uhr
- Express: 30 € zzgl. MwSt.  
Lieferung 18.00 Uhr übernächster Werktag

### Schweiz

- Warenwert unter 1.000 €: 69 € inkl. Verzollungsgebühr



Kompressionsversorgungen	6	
– Kompressions-BHs & Brustgurte	9	
– Postoperative Damenkompressionsversorgungen	26	
– Lipödemversorgungen	50	
– Postoperative Herrenkompressionsversorgungen	53	
– Postoperative Unisexkompressionsversorgungen	59	
– Narbenkompression nach Maß und konfektioniert	70	
– Neurologische Kompressionsorthesen	76	
Narbenbehandlung	78	
Ästhetische Haut- und Körperbehandlung	92	
Plastische Rekonstruktion	116	

# Kompressionsversorgungen

Unter Kompressionsversorgungen finden Sie unser breites Portfolio an Kompressionswäsche für die Versorgung Ihrer Patienten nach der OP.

Durch unsere Marken Isavela, CareFix und MAAM decken wir ein breites Spektrum an qualitativ hochwertigen Versorgungen für den Körper und die Brust ab. Gerne beraten wir Sie bei der Auswahl der richtigen Versorgung.



Die CareFix Post-OP-BHs wurden zum unmittelbaren Einsatz nach Brust-OPs oder nach der Strahlentherapie entwickelt.



## Vorteile

- nahtloses Design, weiches Material
- ideal für die postoperative Versorgung
- volle Bewegungsfreiheit
- keine Einengung oder Reizung des Gewebes
- unkomplizierter Zugang zum Narbenbereich und problemloses Umkleiden durch Frontöffnung und flexibles Material
- latex- und nickelfrei und Oeko-Tex-zertifiziert
- keine Schadstoffe
- tausendfach bewährt in der Rekonstruktion und der ästhetischen Medizin

## MAAM

MAAM ist ein führender europäischer Hersteller von postoperativer Kompressionsbekleidung für plastische und ästhetische Operationen. MAAM wurde für die Entwicklung und Produktion von postoperativer Kompressionsbekleidung und Textilbekleidung gemäß ISO 9001:2015, ISO 13485 und mit dem CE-Zeichen zertifiziert. Die Produkte werden aus Materialien höchster Qualität unter Berücksichtigung der speziellen Anforderungen auf dem Gebiet der plastischen und ästhetischen Chirurgie hergestellt.

## Vorteile

- flache Nähte
  - weiches Material
  - 4-Wege-Stretch
  - leitet Feuchtigkeit nach außen
  - antibakteriell
  - latexfrei
  - angenehm auf der Haut, sehr leicht, aber komprimierend und widerstandsfähig.
- Die Materialien lassen die Haut atmen und sorgen den ganzen Tag für saubere, trockene und frische Haut.

Isavela zählt zu den führenden Marken postoperativer Kompressionsbekleidung in den USA. Neben der FDA-Zulassung ist die Marke mit der CE-Kennzeichnung auch in Europa verfügbar und bietet dank kurzer Wege zwischen Design und Qualitätsmanagement in Texas sowie Produktion in Mexiko ein hervorragendes Preis-Leistungs-Verhältnis.

## Vorteile

- elastische und samtweiche Textur des Gewebes
- leitet die Feuchtigkeit von der Haut nach außen
- kühlt angenehm
- antimikrobielle Eigenschaft verhindert Bakterien und Pilzwachstum
- unangenehme Geruchsbildung und Hautirritationen wird effektiv vorgebeugt
- tadellose Verarbeitung mit Doppelstichnaht schützt effektiv vor offenen Nähten und vorzeitigem Verschleiß

## Kompressionsversorgungen

Kompressions-BHs	9
Brustgurte	18
Damenkompression	
Damenkompressionswesten	26
Damenkompressionshosen	30
Damenkompressionsbodys	39
Gluteusversorgungen	47
Lipödemversorgungen	50
Herrenkompression	
Herrenkompressionswesten	53
Herrenkompressionshosen	55
Herrenkompressionsbodies	56
Unisexkompression	
Bauchgurte	59
Armversorgungen	65
Kopfversorgungen	69
Narbenkompression nach Maß	70
Interim Care	72
Medisat Fingersleeve	75
Neurologische Kompressionsorthesen	76



## Größenermittlung der CareFix-BHs

Zur Bestimmung der richtigen Größe müssen folgende Maße genommen werden:

1. **Unterbrustumfang** (Umfang direkt unter der Brust)
2. **Oberweite** (Umfang direkt über der Mamille)

- Beim Ausmessen muss ein BH getragen werden
- Der Unterbrustumfang wird direkt unter der Brust gemessen (1).
- Die Oberweite wird an der höchsten Stelle der Brust gemessen (2).
- Die Differenz zwischen diesen beiden Maßeinheiten ergibt die Körbchengröße.
  - weniger als 15 cm: CUP B – C
  - zwischen 15 bis 20 cm: CUP C – D

Differenz in cm	Körbchengröße
10 cm bis 12 cm	Körbchen AA
12 cm bis 14 cm	Körbchen A
14 cm bis 16 cm	Körbchen B
16 cm bis 18 cm	Körbchen C
18 cm bis 20 cm	Körbchen D
20 cm bis 22 cm	Körbchen E/DD
22 cm bis 24 cm	Körbchen F



### Beispiel:

Unterbrustumfang 80 cm und Umfang über der Brust 95 cm:  $95 \text{ cm} - 80 \text{ cm} = 15 \text{ cm}$ . Dies entspricht Cup B. In der Tabelle kann nun mit den Maßen zum Unterbrustumfang und der Körbchengröße die perfekte Passform ermittelt werden.





# CareFix Anna 3270

Nach allen plastischen Brustoperationen,  
nach Segment- und Quadrantenresektion

- 1 nahtfreie und bügellose Verarbeitung
- 2 Trägerverstellung hinten
- 3 Reißverschluss

Farben:



Material:

Mikrofaser: 91 % Polyamid, 9 % Elastan

Größe:

S – 2XL

- hautfreundliche Mikrofaser
- sportlich leichtes Erscheinungsbild
- der BH unterstützt und komprimiert



Größe	EU	70 cm	75 cm	80 cm	85 cm	90 cm	95 cm	100 cm	105 cm	110 cm	115 cm
	US/UK	28 inch	30 inch	32 inch	34 inch	36 inch	38 inch	40 inch	42 inch	44 inch	46 inch
Körbchengröße	AA										
	A										
	B	S		M			L		XL		2XL
	C										
	D										
	E										



## CareFix Alice 3291

Nach allen plastischen Brustoperationen,  
nach Segment- und Quadrantenresektion

- 1 nahtfreie und bügellose Verarbeitung
- 2 aushakbare Trägerverstellung
- 3 zweireihiger Haken- und Ösenverschluss

**Farbe:**



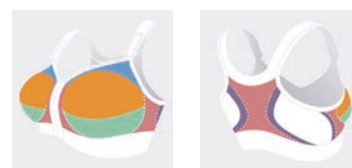
**Material:**

Mikrofaser: 91 % Polyamid, 9 % Elastan

**Größe:**

S – 2XL

- hautfreundliche Mikrofaser
- Cups mit 4-Wege-Stretch
- optimale Formstabilisierung und Ruhigstellung
- Kompression im Narbenbereich



Größe	EU	70 cm	75 cm	80 cm	85 cm	90 cm	95 cm	100 cm	105 cm	110 cm	115 cm
	US/UK	28 inch	30 inch	32 inch	34 inch	36 inch	38 inch	40 inch	42 inch	44 inch	46 inch
Körbchengröße	AA										
	A										
	B	S		M		L		XL		2XL	
	C										
	D										
	E										





# CareFix Ava 3444

## Nach Brustvergrößerung mit Implantaten oder Lipofilling, Mastopexie und Brustverkleinerung

Bietet sicheren Halt und vermeidet ein Verrutschen der Implantate oder ein laterales Verdrängen des Lipofillings

- 1 nahtfreie und bügellose Verarbeitung
- 2 aushakbare Trägerverstellung
- 3 Reißverschluss
- 4 U-förmiges Halteband zur Sicherung der Implantatposition

- hautfreundliche Mikrofaser
- Cups mit 4-Wege-Stretch
- perfekte Anpassung an Brust und Körperkontur



**Farbe:**



**Material:**

Mikrofaser: 78 % Polyamid,  
13 % Elastan, 9 % Polyester

**Größe:**

S – 2XL

**Körbchen:**

Cup A – C, Cup D – F

Größe	EU	65 cm	70 cm	75 cm	80 cm	85 cm	90 cm	95 cm	100 cm	105 cm	110 cm	115 cm	120 cm	125 cm	130 cm
	US/UK	26 inch	28 inch	30 inch	32 inch	34 inch	36 inch	38 inch	40 inch	42 inch	44 inch	46 inch			
Körbchengröße	A														
	B		S (Cup A-C)		M (Cup A-C)		L (Cup A-C)		XL (Cup A-C)		2XL (Cup A-C)				
	C														
	D														
	E		S (Cup D-F)		M (Cup D-F)		L (Cup D-F)		XL (Cup D-F)		2XL (Cup D-F)				
	F														

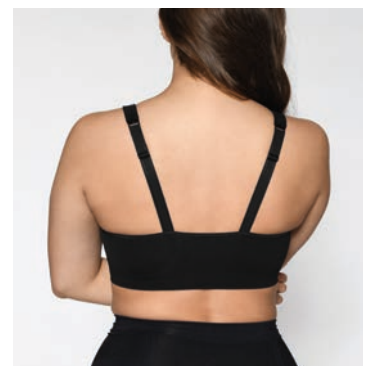


## CareFix Alma 3954 Hilfsmittelnr. beantragt

### Post-OP-Kompressions-BH Nach Lipofilling der Brust zum Projektionserhalt

- 1 nahtfreie und bügellose Verarbeitung
- 2 keine Kompression auf den Körbchen
- 3 mit umlaufendem Halteband
- 4 Trägervstellung mit Klettverschluss vorne

- hautfreundliche Mikrofaser
- sportlich leichtes Erscheinungsbild
- speziell für Lipofilling



#### Farben:



#### Material:

Mikrofaser: 91 % Polyamid, 9 % Elastan

#### Größe:

XS – 2XL

Unterbrustumfang	65 – 69 cm	69 – 72 cm	73 – 77 cm	78 – 82 cm	83 – 88 cm	89 – 96 cm
Brustumfang	80 – 83 cm	83 – 86 cm	87 – 91 cm	92 – 96 cm	97 – 102 cm	103 – 108 cm
	XS	S	M	L	XL	2XL





# CareFix Lisa 3471    Hilfsmittelnr. 05.11.04.1010

Nach allen plastischen Brustoperationen  
Speziell nach Lymphektomie

- 1 nahtfreie und bügellose Verarbeitung
- 2 Schulterklettverschluss
- 3 Reißverschluss

Farben:



Material:

38 % Baumwolle  
Mikrofaser: 53 % Polyamid,  
9 % Elasthan

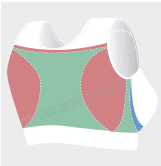
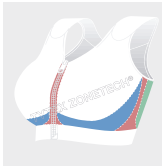
Größe:

S – 3XL

Körbchen:

Cup AA – B, Cup C – E

- hautfreundliche Baumwolle und Mikrofaser
- Bustierform
- speziell für die Zeit nach einer Lymphektomie
- beidseitige Taschen für Brustprothesen



Größe	EU	60 cm	65 cm	70 cm	75 cm	80 cm	85 cm	90 cm	95 cm	100 cm	105 cm	110 cm	115 cm	120 cm
	US/UK	24 inch	26 inch	28 inch	30 inch	32 inch	34 inch	36 inch	38 inch	40 inch	42 inch	44 inch	46 inch	48 inch
Körbchengröße	AA													
	A		S (Cup AA-B)		M (Cup AA-B)		L (Cup AA-B)		XL (Cup AA-B)		2XL (Cup AA-B)		3XL (Cup AA-B)	
	B													
	C													
	D	S (Cup C-E)		M (Cup C-E)		L (Cup C-E)		XL (Cup C-E)		2XL (Cup C-E)		3XL (Cup C-E)		
	E													

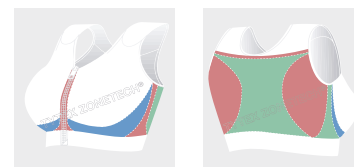


## CareFix Lisa mit Brustgurt 3971 Hilfsmittelnr. beantragt

Nach allen plastischen Brustoperationen  
Speziell nach Lymphektomie

- 1 nahtfreie und bügellose Verarbeitung
- 2 Schulterklettverschluss
- 3 Reißverschluss
- 4 am Rücken mit Klett befestigtem anatomischem Brustgurt

- hautfreundliche Baumwolle und Mikrofaser
- Bustierform
- speziell für die Zeit nach einer Lymphektomie
- beidseitige Taschen für Brustprothesen



**Farbe:**



**Material:**

38 % Baumwolle  
Mikrofaser: 53 % Polyamid,  
9 % Elastan

**Größe:**

S – 3XL

**Körbchen:**

Cup AA – B, Cup C – E

Größe	EU	60 cm	65 cm	70 cm	75 cm	80 cm	85 cm	90 cm	95 cm	100 cm	105 cm	110 cm	115 cm	120 cm
	US/UK	24 inch	26 inch	28 inch	30 inch	32 inch	34 inch	36 inch	38 inch	40 inch	42 inch	44 inch	46 inch	48 inch
Körbchengröße	AA													
	A		S (Cup AA-B)	M (Cup AA-B)	L (Cup AA-B)	XL (Cup AA-B)	2XL (Cup AA-B)	3XL (Cup AA-B)						
	B													
	C													
	D	S (Cup C-E)	M (Cup C-E)	L (Cup C-E)	XL (Cup C-E)	2XL (Cup C-E)	3XL (Cup C-E)							
	E													



# CareFix Mary 3343 Hilfsmittelnr. 05.11.04.1005

**Prothesen-BH**  
Nach allen plastischen Brustoperationen,  
nach Segment- und Quadrantenresektion

- 1

nahtfreie und bügellose Verarbeitung
- 2

aushakbare Trägerverstellung
- 3

zweireihiger Haken- und Ösenverschluss
- hautfreundliche Mikrofaser

• Cups mit 4-Wege-Stretch

• optimale Stabilisierung und Ruhigstellung

• beidseitig Taschen für Brustprothesen

**Farben:**

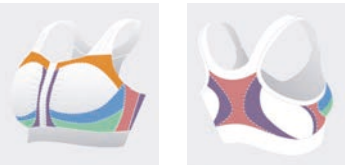


**Material:**

S – 2XL:  
Mikrofaser: 91 % Polyamid, 9 % Elastan  
3XL – 4XL:  
94 % Polyamid, 6 % Elastan

**Größe:**

S – 4XL



Größe	EU	70 cm	75 cm	80 cm	85 cm	90 cm	95 cm	100 cm	105 cm	110 cm	115 cm	120 cm	125 cm	130 cm	135 cm
	US/UK	28 inch	30 inch	32 inch	34 inch	36 inch	38 inch	40 inch	42 inch	44 inch	46 inch	48 inch	50 inch	52 inch	54 inch
Körbchengröße	AA														
	A														
	B	S		M		L		XL		2XL		3XL		4XL	
	C														
	D														
	E														
	F														





## MAAM MA-VFC

### Post-OP-Kompressions-BH

- 1 nahtfreie und bügellose Verarbeitung
- 2 Reißverschluss mit unterlegtem Haken- und Ösenverschluss
- 3 der 5 cm breite untere Elastikbund verhindert Aufrollen



#### Farbe:



#### Material:

Polyester, Elasthan

#### Größe:

XS – 2XL

Unterbrustumfang	65 – 69 cm	69 – 72 cm	73 – 77 cm	78 – 82 cm	83 – 88 cm	89 – 96 cm
Brustumfang	80 – 83 cm	83 – 86 cm	87 – 91 cm	92 – 96 cm	97 – 102 cm	103 – 108 cm
	XS	S	M	L	XL	2XL



# MAAM MA-VCO

## Post-OP-Kompressions-BH

- 1 aushakbare Trägerverstellung
  - 2 integrierter Stabilisierungsgurt
  - 3 dreireihiger Haken- und Ösenverschluss
  - 4 der 5 cm breite untere Elastikbund verhindert Aufrollen
- doppelagig mit Baumwollauskleidung innen
  - Bi-Stretch-Material für einfaches An- und Ausziehen

Farbe:



Material:

Polyamid, Baumwolle, Elasthan

Größe:

XS – 2XL

Unterbrustumfang	65 – 69 cm	69 – 72 cm	73 – 77 cm	78 – 82 cm	83 – 88 cm	89 – 96 cm
Brustumfang	80 – 83 cm	83 – 86 cm	87 – 91 cm	92 – 96 cm	97 – 102 cm	103 – 108 cm
	XS	S	M	L	XL	2XL





## CareFix 8113

### Implantat-Stabilisierungsgurt

Unterstützung von Implantaten nach Brustvergrößerung,  
Brustrekonstruktion, Brustaugmentation

- 1 Höhe 7,5 cm
- 2 Klettverschluss

#### Farben:



#### Material:

Mikrofaser: 62 % Polyamid,  
9 % Viskose, 29 % Elastan

#### Größe:

Einheitsgröße, Brustumfang 65 – 120 cm



# CareFix 8135

Implantat-Stabilisierungsgurt – anatomisch geformt  
Unterstützung von Implantaten nach Brustvergrößerung,  
Brustrekonstruktion, Brustaugmentation

1 Klettverschluss

Farbe:



Material:

Mikrofaser: 86 % Poly,  
5 % Polyamid, 9 % Elasthan

Größe:

S – 3XL

Unterbrustumfang	60 – 80 cm	80 – 100 cm	100 – 120 cm
	S/M	L/XL	2XL/3XL



# Orione Ori-9001

Implantat-Stabilisierungsgurt – anatomisch geformt  
 Unterstützung von Implantaten nach Brustvergrößerung,  
 Brustrekonstruktion, Brustaugmentation

- 1 durch anatomische Form hinten 7 cm und vorne 8,5 cm hoch
- 2 Klettverschluss

**Farben:**  
 ○ ●  
**Material:**  
 85 % Baumwolle, 15 % Elasthan  
**Größe:**  
 XS – 3XL

Brustumfang	70 – 82 cm	80 – 92 cm	90 – 102 cm	100 – 112 cm	110 – 122 cm	120 – 132 cm	130 – 142 cm
	XS	S	M	L	XL	2XL	3XL



## Isavela ST01-3

### Brustgurt

Unterstützung von Implantaten nach Brustvergrößerung,  
Brustrekonstruktion, Brustaugmentation

- ① Höhe 7,5 cm
- ② Klettverschluss

**Farbe:**



**Material:**

Polyamid, Viskose, Elasthan

**Größe:**

Einheitsgröße, Brustumfang 65 – 120 cm





## Isavela ST01-6

### Brustgurt

Unterstützung von Implantaten nach Brustvergrößerung,  
Brustrekonstruktion, Brustaugmentation

- 1 Höhe 15 cm
- 2 Klettverschluss

**Farbe:**



**Material:**

Polyamid, Viskose, Elastan

**Größe:**

Einheitsgröße, Brustumfang 65 – 120 cm



## Isavela ST01-9

### Brustgurt

Unterstützung von Implantaten nach Brustvergrößerung,  
Brustrekonstruktion, Brustaugmentation

- ① Höhe 22 cm
- ② Klettverschluss

**Farbe:**



**Material:**

Polyamid, Viskose, Elasthan

**Größe:**

Einheitsgröße, Brustumfang 65 – 120 cm



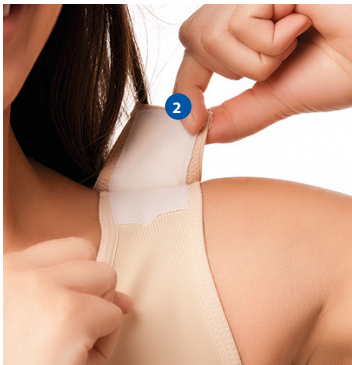




# Isavela VS01

Kurze ärmellose BH-West  
Mammoplastik (Brustvergrößerung, -verkleinerung,  
Bruststraffung)

- 1 eingearbeitete Soft-Cups
- 2 Trägerverstellung mit Klettverschluss
- 3 Verstärkung im Unterbrustbereich
- 4 dreireihiger Haken- und Ösenverschluss
- 5 das 5 cm breite untere Abschlussbündchen verhindert Aufrollen



Farben:



Material:

Comprexxwear aus Nylon/Spandex

Größe:

XS – 3XL

Unterbrustumfang	51 – 61 cm	61 – 71 cm	71 – 81 cm	81 – 91 cm	91 – 101,5 cm	101,5– 112 cm	112 – 122 cm
	XS	S	M	L	XL	2XL	3XL



## Isavela VS03-LS / VS03-SS

Lange BH-Weste mit langen Ärmeln  
Liposuktion an den Armen und Rücken

- 1 eingearbeitete Soft-Cups
- 2 Verstärkung im Unterbrustbereich
- 3 dreireihiger Haken- und Ösenverschluss
- 4 das 5 cm breite untere Abschlussbündchen verhindert Aufrollen

**Farben:**



**Material:**

Comprexxwear aus Nylon/Spandex

**Größe:**

XS – 3XL



### VS03-SS

Mit kurzen Ärmeln. Sonst siehe VS03-LS.

Unterbrustumfang	51 – 61 cm	61 – 71 cm	71 – 81 cm	81 – 91 cm	91 – 101,5 cm	101,5 – 112 cm	112 – 122 cm
Armumfang	24 – 26 cm	26 – 28 cm	28 – 30,5 cm	30,5 – 33 cm	33 – 36 cm	36 – 40 cm	40 – 44 cm
	XS	S	M	L	XL	2XL	3XL









## Messanleitung

Legen Sie das Maßband in der gewünschten Höhe direkt auf die Haut. Messen Sie ohne Zugspannung, sodass das Maßband direkt ohne Falten auf der Haut aufliegt. Die erwartete Reduktion des Umfangs durch den geplanten Eingriff obliegt Ihrer Einschätzung. Zusätzlich ist eine Erweiterungsleiste für die Haken- und Ösenvarianten der GR-Hosen erhältlich.





## Isavela GR01 / GR02

### Kompressionshose mit hohem Bund Liposuktion an Bauch und Taille

- ❶ das 7 cm breite obere Abschlussbündchen verhindert Aufrollen
- ❷ linksseitiger Reißverschluss mit Hakenhinterlegung
- ❸ beinlos, **geschlossener** Schritt mit Hakenverschluss

#### Farben:



#### Material:

Comprexxwear aus Nylon/Spandex

#### Größe:

XS – 3XL



#### GR02

Second-Stage-Hose ohne Reißverschluss. Nur in Schwarz erhältlich. Sonst siehe GR01.

Taillenumfang	58 – 64 cm	64 – 69 cm	69 – 75 cm	75 – 83 cm	83 – 97 cm	97 – 102 cm	102 – 112 cm
Hüftumfang	85 – 90 cm	90 – 95 cm	95 – 102 cm	102 – 109 cm	109 – 119 cm	119 – 132 cm	132 – 145 cm
Oberschenkelumfang	46 – 50 cm	50 – 53 cm	53 – 57 cm	57 – 61 cm	61 – 65 cm	65 – 69 cm	69 – 72 cm
	XS	S	M	L	XL	2XL	3XL





# Isavela GR03 / GR04

Kompressionshose mit hohem Bund  
Liposuktion an Bauch, Taille, Hüfte und Gesäß

- 1 das 7 cm breite obere Abschlussbündchen verhindert Aufrollen
- 2 beidseitiger Reißverschluss mit Hakenhinterlegung
- 3 offener Schritt

Farben:



Material:

Comprexxwear aus Nylon/Spandex

Größe:

XS – 3XL



## GR04

Second-Stage-Hose ohne Reißverschluss. Nur in Schwarz erhältlich. Sonst siehe GR03.

Taillenumfang	58 – 64 cm	64 – 69 cm	69 – 75 cm	75 – 83 cm	83 – 97 cm	97 – 102 cm	102 – 112 cm
Hüftumfang	85 – 90 cm	90 – 95 cm	95 – 102 cm	102 – 109 cm	109 – 119 cm	119 – 132 cm	132 – 145 cm
Oberschenkelumfang	46 – 50 cm	50 – 53 cm	53 – 57 cm	57 – 61 cm	61 – 65 cm	65 – 69 cm	69 – 72 cm
	XS	S	M	L	XL	2XL	3XL





# Isavela GR05 / GR06

Kompressionshose mit hohem Bund  
 Liposuktion an Bauch, Taille, Hüfte, Gesäß,  
 Oberschenkel und Knie

- 1 das 7 cm breite obere Abschlussbündchen verhindert Aufrollen
- 2 beidseitiger Reißverschluss mit Hakenhinterlegung
- 3 offener Schritt

**Farben:**  
 ● ●  
**Material:**  
 Comprexxwear aus Nylon/Spandex  
**Größe:**  
 XS – 3XL



**GR06**  
 Second-Stage-Hose ohne Reißverschluss. Nur in Schwarz erhältlich.  
 Sonst siehe GR05.

Taillenumfang	58 – 64 cm	64 – 69 cm	69 – 75 cm	75 – 83 cm	83 – 97 cm	97 – 102 cm	102 – 112 cm
Hüftumfang	85 – 90 cm	90 – 95 cm	95 – 102 cm	102 – 109 cm	109 – 119 cm	119 – 132 cm	132 – 145 cm
Oberschenkelumfang	46 – 50 cm	50 – 53 cm	53 – 57 cm	57 – 61 cm	61 – 65 cm	65 – 69 cm	69 – 72 cm
	XS	S	M	L	XL	2XL	3XL



# Isavela GR07 / GR08 / GR07-HE

Kompressionshose mit hohem Bund  
Liposuktion an Bauch, Taille, Hüfte, Gesäß,  
Oberschenkel, Knie und Wade

- 1 das 7 cm breite obere Abschlussbündchen verhindert Aufrollen
- 2 beidseitiger Reißverschluss mit Hakenhinterlegung
- 3 offener Schritt

Farben:



Material:

Comprexxwear aus Nylon/Spandex

Größe:

XS – 3XL

Auch als GR07-HE mit Haken- und Ösenverschluss vorne und inkl. Erweiterungsleiste in Schwarz erhältlich.



## GR08

Second-Stage-Hose ohne Reißverschluss. Nur in Schwarz erhältlich. Sonst siehe GR07.

Taillenumfang	58 – 64 cm	64 – 69 cm	69 – 75 cm	75 – 83 cm	83 – 97 cm	97 – 102 cm	102 – 112 cm
Hüftumfang	85 – 90 cm	90 – 95 cm	95 – 102 cm	102 – 109 cm	109 – 119 cm	119 – 132 cm	132 – 145 cm
Oberschenkelumfang	46 – 50 cm	50 – 53 cm	53 – 57 cm	57 – 61 cm	61 – 65 cm	65 – 69 cm	69 – 72 cm
	XS	S	M	L	XL	2XL	3XL



# Isavela GR09

Taillen-Kompressionshose  
Liposuktion an Bauch

- 1 linksseitiger Reißverschluss mit Hakenunterstützung
- 2 beinlos, **geschlossener** Schritt mit Haken- und Ösenverschluss

Farben:



Material:

Comprexxwear aus Nylon/Spandex

Größe:

XS – 3XL

Taillenumfang	58 – 64 cm	64 – 69 cm	69 – 75 cm	75 – 83 cm	83 – 97 cm	97 – 102 cm	102 – 112 cm
Hüftumfang	85 – 90 cm	90 – 95 cm	95 – 102 cm	102 – 109 cm	109 – 119 cm	119 – 132 cm	132 – 145 cm
Oberschenkelumfang	46 – 50 cm	50 – 53 cm	53 – 57 cm	57 – 61 cm	61 – 65 cm	65 – 69 cm	69 – 72 cm
	XS	S	M	L	XL	2XL	3XL



# Isavela GR11 / GR11-CC

Taillen-Kompressionshose  
Liposuktion an Bauch, Hüfte und Gesäß

- 1 beidseitiger Reißverschluss mit Hakenunterstützung
- 2 offener Schritt

Auch als GR11-CC in Schwarz mit geschlossenem Schritt erhältlich.

Farben:  
● ●  
Material:  
Comprexxwear aus Nylon/Spandex  
Größe:  
XS – 3XL

Taillenumfang	58 – 64 cm	64 – 69 cm	69 – 75 cm	75 – 83 cm	83 – 97 cm	97 – 102 cm	102 – 112 cm
Hüftumfang	85 – 90 cm	90 – 95 cm	95 – 102 cm	102 – 109 cm	109 – 119 cm	119 – 132 cm	132 – 145 cm
Oberschenkelumfang	46 – 50 cm	50 – 53 cm	53 – 57 cm	57 – 61 cm	61 – 65 cm	65 – 69 cm	69 – 72 cm
	XS	S	M	L	XL	2XL	3XL



# Isavela GR13

Taillen-Kompressionshose  
Liposuktion an Bauch, Hüfte, Gesäß, Oberschenkel und Knie

- 1 beidseitiger Reißverschluss mit Hakenunterstützung
- 2 offener Schritt

Farben:



Material:

Comprexxwear aus Nylon/Spandex

Größe:

XS – 3XL

Taillenumfang	58 – 64 cm	64 – 69 cm	69 – 75 cm	75 – 83 cm	83 – 97 cm	97 – 102 cm	102 – 112 cm
Hüftumfang	85 – 90 cm	90 – 95 cm	95 – 102 cm	102 – 109 cm	109 – 119 cm	119 – 132 cm	132 – 145 cm
Oberschenkelumfang	46 – 50 cm	50 – 53 cm	53 – 57 cm	57 – 61 cm	61 – 65 cm	65 – 69 cm	69 – 72 cm
	XS	S	M	L	XL	2XL	3XL





# Isavela GR15 / GR15-CC / GR15-HE

Taillen-Kompressionshose  
Liposuktion an Bauch, Hüfte, Gesäß, Oberschenkel,  
Knie und Wade

- 1 beidseitiger Reißverschluss mit Hakenunterstützung
- 2 offener Schritt

Farben:



Material:

Comprexxwear aus Nylon/Spandex

Größe:

XS – 3XL

Auch als GR15-HE mit Haken- und Ösenverschluss vorne in Schwarz erhältlich.

Auch als GR15-CC mit geschlossenem Schritt in Schwarz erhältlich.

Taillenumfang	58 – 64 cm	64 – 69 cm	69 – 75 cm	75 – 83 cm	83 – 97 cm	97 – 102 cm	102 – 112 cm
Hüftumfang	85 – 90 cm	90 – 95 cm	95 – 102 cm	102 – 109 cm	109 – 119 cm	119 – 132 cm	132 – 145 cm
Oberschenkelumfang	46 – 50 cm	50 – 53 cm	53 – 57 cm	57 – 61 cm	61 – 65 cm	65 – 69 cm	69 – 72 cm
	XS	S	M	L	XL	2XL	3XL



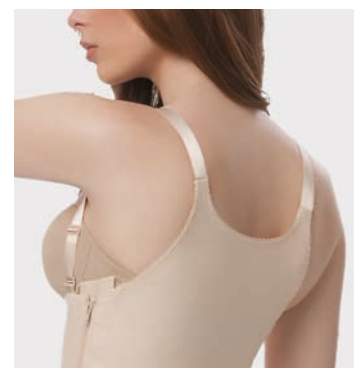
## Isavela BS01 / BS01-HE / BS01-SH

Kompressionsbody ohne BH  
Liposuktion an Bauch, Taille und Rücken

- 1 aushakbare Trägerverstellung
- 2 durchgehender Reißverschluss mit Hakenhinterlegung
- 3 beinlos, **geschlossener** Schritt mit Hakenverschluss

**Auch als BS01-HE mit Haken- und Ösenverschluss an der Seite in Schwarz erhältlich.**

**Auch als BS01-SH mit verkürztem Oberkörper in Schwarz erhältlich.**



Farben:



Material:

Comprexxwear aus Nylon/Spandex

Größe:

XS – 3XL

Taillenumfang	58 – 64 cm	64 – 69 cm	69 – 75 cm	75 – 83 cm	83 – 97 cm	97 – 102 cm	102 – 112 cm
Hüftumfang	85 – 90 cm	90 – 95 cm	95 – 102 cm	102 – 109 cm	109 – 119 cm	119 – 132 cm	132 – 145 cm
Oberschenkelumfang	46 – 50 cm	50 – 53 cm	53 – 57 cm	57 – 61 cm	61 – 65 cm	65 – 69 cm	69 – 72 cm
Unterbrustumfang	51 – 61 cm	61 – 71 cm	71 – 81 cm	81 – 91 cm	91 – 101,5 cm	101,5 – 112 cm	112 – 122 cm
	XS	S	M	L	XL	2XL	3XL



# Isavela BS03 / BS03-CC / BS03-HE / BS03-SH

Kompressionsbody ohne BH  
Liposuktion an Bauch, Taille, Hüfte und Rücken

- 1 aushakbare Trägerverstellung
- 2 beidseitiger Reißverschluss  
bis Hüfte mit Hakenhinterlegung
- 3 offener Schritt

Farben:



Material:

Comprexxwear aus Nylon/Spandex

Größe:

XS – 3XL

**Auch als BS03-HE mit Haken- und Ösen-  
verschluss vorne in Schwarz erhältlich.**

**Auch als BS03-CC mit geschlossenem Schritt in  
Schwarz erhältlich.**

**Auch als BS03-SH mit verkürztem Oberkörper in  
Schwarz erhältlich.**



Taillenumfang	58 – 64 cm	64 – 69 cm	69 – 75 cm	75 – 83 cm	83 – 97 cm	97 – 102 cm	102 – 112 cm
Hüftumfang	85 – 90 cm	90 – 95 cm	95 – 102 cm	102 – 109 cm	109 – 119 cm	119 – 132 cm	132 – 145 cm
Oberschenkelumfang	46 – 50 cm	50 – 53 cm	53 – 57 cm	57 – 61 cm	61 – 65 cm	65 – 69 cm	69 – 72 cm
Unterbrustumfang	51 – 61 cm	61 – 71 cm	71 – 81 cm	81 – 91 cm	91 – 101,5 cm	101,5 – 112 cm	112 – 122 cm
	XS	S	M	L	XL	2XL	3XL



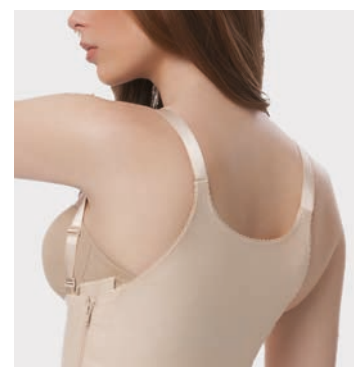
# Isavela BS05 / BS05-HE / BS05-SH

## Kompressionsbody ohne BH

- 1 aushakbare Trägerverstellung
- 2 beidseitiger Reißverschluss  
bis Hüfte mit Hakenhinterlegung
- 3 offener Schritt

**Auch als BS05-HE mit Haken- und Ösen-  
verschluss vorne in Schwarz erhältlich.**

**Auch als BS05-SH mit verkürztem Oberkörper in  
Schwarz erhältlich.**



### Farben:



### Material:

Comprexxwear aus Nylon/Spandex

### Größe:

XS – 3XL

Taillenumfang	58 – 64 cm	64 – 69 cm	69 – 75 cm	75 – 83 cm	83 – 97 cm	97 – 102 cm	102 – 112 cm
Hüftumfang	85 – 90 cm	90 – 95 cm	95 – 102 cm	102 – 109 cm	109 – 119 cm	119 – 132 cm	132 – 145 cm
Oberschenkelumfang	46 – 50 cm	50 – 53 cm	53 – 57 cm	57 – 61 cm	61 – 65 cm	65 – 69 cm	69 – 72 cm
Unterbrustumfang	51 – 61 cm	61 – 71 cm	71 – 81 cm	81 – 91 cm	91 – 101,5 cm	101,5 – 112 cm	112 – 122 cm
	XS	S	M	L	XL	2XL	3XL





# Isavela BS07 / BS07-CC / BS07-HE / BS07-SH

## Kompressionsbody ohne BH

- 1 aushakbare Trägerverstellung
- 2 beidseitiger Reißverschluss bis Hüfte mit Hakenhinterlegung
- 3 offener Schritt

Farben:



Material:

Comprexxwear aus Nylon/Spandex

Größe:

XS – 3XL

**Auch als BS07-HE mit Haken- und Ösenverschluss vorne in Schwarz erhältlich.**

**Auch als BS07-CC mit geschlossenem Schritt in Schwarz erhältlich.**

**Auch als BS07-SH mit verkürztem Oberkörper in Schwarz erhältlich.**



Taillenumfang	58 – 64 cm	64 – 69 cm	69 – 75 cm	75 – 83 cm	83 – 97 cm	97 – 102 cm	102 – 112 cm
Hüftumfang	85 – 90 cm	90 – 95 cm	95 – 102 cm	102 – 109 cm	109 – 119 cm	119 – 132 cm	132 – 145 cm
Oberschenkelumfang	46 – 50 cm	50 – 53 cm	53 – 57 cm	57 – 61 cm	61 – 65 cm	65 – 69 cm	69 – 72 cm
Unterbrustumfang	51 – 61 cm	61 – 71 cm	71 – 81 cm	81 – 91 cm	91 – 101,5 cm	101,5 – 112 cm	112 – 122 cm
	XS	S	M	L	XL	2XL	3XL

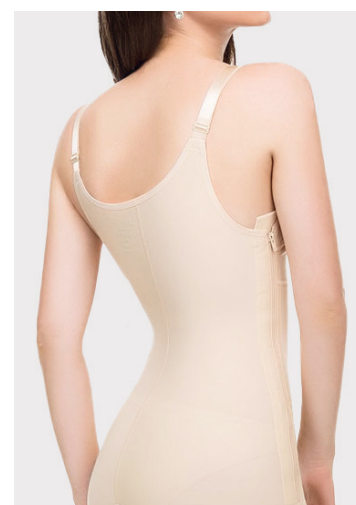


## Isavela BB01 / BB01-SH

Kompressionsbody mit BH  
Liposuktion an Bauch, Taille und Rücken

- 1 aushakbare Trägerverstellung
- 2 eingearbeiteter bügelfreier Kompressions-BH
- 3 durchgehender Reißverschluss mit Hakenhinterlegung
- 4 beinlos, **geschlossener** Schritt mit Hakenverschluss

**Auch als BB01-SH mit verkürztem Oberkörper in Schwarz erhältlich.**



**Farben:**



**Material:**

Comprexxwear aus Nylon/Spandex

**Größe:**

XS – 3XL

Taillenumfang	58 – 64 cm	64 – 69 cm	69 – 75 cm	75 – 83 cm	83 – 97 cm	97 – 102 cm	102 – 112 cm
Hüftumfang	85 – 90 cm	90 – 95 cm	95 – 102 cm	102 – 109 cm	109 – 119 cm	119 – 132 cm	132 – 145 cm
Oberschenkelumfang	46 – 50 cm	50 – 53 cm	53 – 57 cm	57 – 61 cm	61 – 65 cm	65 – 69 cm	69 – 72 cm
Unterbrustumfang	51 – 61 cm	61 – 71 cm	71 – 81 cm	81 – 91 cm	91 – 101,5 cm	101,5 – 112 cm	112 – 122 cm
	XS	S	M	L	XL	2XL	3XL



# Isavela BB03 / BB03-SH

Kompressionsbody mit BH  
Liposuktion an Bauch, Taille, Hüfte und Rücken

- 1 aushakbare Trägerverstellung
- 2 eingearbeiteter bügelfreier Kompressions-BH
- 3 beidseitiger Reißverschluss bis Hüfte mit Hakenhinterlegung
- 4 offener Schritt

Auch als BB03-SH mit verkürztem Oberkörper in Schwarz erhältlich.



Farben:



Material:

Comprexxwear aus Nylon/Spandex

Größe:

XS – 3XL

Taillenumfang	58 – 64 cm	64 – 69 cm	69 – 75 cm	75 – 83 cm	83 – 97 cm	97 – 102 cm	102 – 112 cm
Hüftumfang	85 – 90 cm	90 – 95 cm	95 – 102 cm	102 – 109 cm	109 – 119 cm	119 – 132 cm	132 – 145 cm
Oberschenkelumfang	46 – 50 cm	50 – 53 cm	53 – 57 cm	57 – 61 cm	61 – 65 cm	65 – 69 cm	69 – 72 cm
Unterbrustumfang	51 – 61 cm	61 – 71 cm	71 – 81 cm	81 – 91 cm	91 – 101,5 cm	101,5 – 112 cm	112 – 122 cm
	XS	S	M	L	XL	2XL	3XL





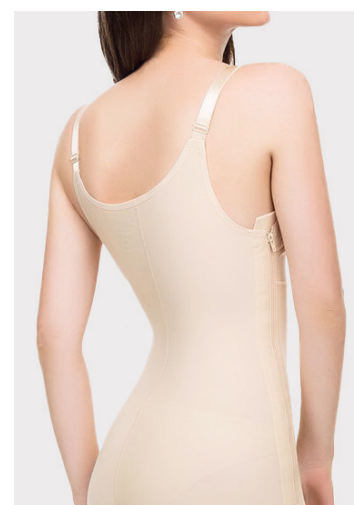
## Isavela BB05 / BB05-SH

### Kompressionsbody mit BH

Liposuktion an Bauch, Taille, Hüfte, Oberschenkel, Knie und Rücken

- 1 aushakbare Trägerverstellung
- 2 eingearbeiteter bügelfreier Kompressions-BH
- 3 beidseitiger Reißverschluss bis Hüfte mit Hakenhinterlegung
- 4 **offener** Schritt

**Auch als BB05-SH mit verkürztem Oberkörper in Schwarz erhältlich.**



#### Farben:



#### Material:

Comprexxwear aus Nylon/Spandex

#### Größe:

XS – 3XL

Taillenumfang	58 – 64 cm	64 – 69 cm	69 – 75 cm	75 – 83 cm	83 – 97 cm	97 – 102 cm	102 – 112 cm
Hüftumfang	85 – 90 cm	90 – 95 cm	95 – 102 cm	102 – 109 cm	109 – 119 cm	119 – 132 cm	132 – 145 cm
Oberschenkelumfang	46 – 50 cm	50 – 53 cm	53 – 57 cm	57 – 61 cm	61 – 65 cm	65 – 69 cm	69 – 72 cm
Unterbrustumfang	51 – 61 cm	61 – 71 cm	71 – 81 cm	81 – 91 cm	91 – 101,5 cm	101,5 – 112 cm	112 – 122 cm
	XS	S	M	L	XL	2XL	3XL



# Isavela BB07 / BB07-SH

Kompressionsbody mit BH  
Liposuktion an Bauch, Taille, Hüfte, Oberschenkel, Knie,  
Wade und Rücken

- 1 aushakbare Trägerverstellung
- 2 eingearbeiteter bügelfreier Kompressions-BH
- 3 beidseitiger Reißverschluss bis Hüfte mit Hakenhinterlegung
- 4 offener Schritt

Auch als BB07-SH mit verkürztem Oberkörper in Schwarz erhältlich.



Farben:



Material:

Comprexxwear aus Nylon/Spandex

Größe:

XS – 3XL

Taillenumfang	58 – 64 cm	64 – 69 cm	69 – 75 cm	75 – 83 cm	83 – 97 cm	97 – 102 cm	102 – 112 cm
Hüftumfang	85 – 90 cm	90 – 95 cm	95 – 102 cm	102 – 109 cm	109 – 119 cm	119 – 132 cm	132 – 145 cm
Oberschenkelumfang	46 – 50 cm	50 – 53 cm	53 – 57 cm	57 – 61 cm	61 – 65 cm	65 – 69 cm	69 – 72 cm
Unterbrustumfang	51 – 61 cm	61 – 71 cm	71 – 81 cm	81 – 91 cm	91 – 101,5 cm	101,5 – 112 cm	112 – 122 cm
	XS	S	M	L	XL	2XL	3XL



# Isavela BE09

## Kompressionshose Nach Gluteusaugmentation

- 1 das 9 cm breite Taillenbündchen verhindert Aufrollen
- 2 durchgehender Reißverschluss mit Hakenhinterlegung
- 3 **offener** Schritt
- 4 hochelastische Gluteusausformung **ohne Kompression**

Farbe:



Material:

Comprexxwear aus Nylon/Spandex mit zusätzlicher High-Compression-Latexeinlage

Größe:

XS – 3XL



Taillenumfang	58 – 64 cm	64 – 69 cm	69 – 75 cm	75 – 83 cm	83 – 97 cm	97 – 102 cm	102 – 112 cm
Hüftumfang	85 – 90 cm	90 – 95 cm	95 – 102 cm	102 – 109 cm	109 – 119 cm	119 – 132 cm	132 – 145 cm
Oberschenkelumfang	46 – 50 cm	50 – 53 cm	53 – 57 cm	57 – 61 cm	61 – 65 cm	65 – 69 cm	69 – 72 cm
	XS	S	M	L	XL	2XL	3XL





# Isavela BE07

Kompressionsbody ohne BH  
Nach Gluteusaugmentation mit Implantat oder Lipofilling  
Keine Kompression auf die Gesäßhälften

- 1 aushakbare Trägerverstellung
- 2 durchgehender Reißverschluss mit Hakenhinterlegung
- 3 offener Schritt
- 4 hochelastische Gluteusausformung **ohne Kompression**

Farbe:

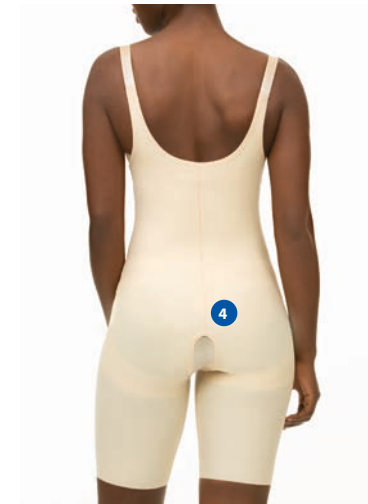


Material:

Comprexxwear aus Nylon/Spandex mit zusätzlicher High-Compression-Latexeinlage

Größe:

XS – 3XL



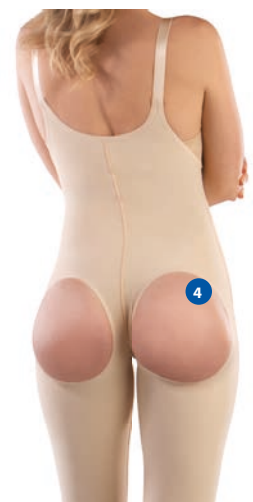
Taillenumfang	58 – 64 cm	64 – 69 cm	69 – 75 cm	75 – 83 cm	83 – 97 cm	97 – 102 cm	102 – 112 cm
Hüftumfang	85 – 90 cm	90 – 95 cm	95 – 102 cm	102 – 109 cm	109 – 119 cm	119 – 132 cm	132 – 145 cm
Oberschenkelumfang	46 – 50 cm	50 – 53 cm	53 – 57 cm	57 – 61 cm	61 – 65 cm	65 – 69 cm	69 – 72 cm
Unterbrustumfang	51 – 61 cm	61 – 71 cm	71 – 81 cm	81 – 91 cm	91 – 101,5 cm	101,5 – 112 cm	112 – 122 cm
	XS	S	M	L	XL	2XL	3XL



## Isavela BE05-BK

Kompressionsbody bis unterhalb der Knie  
 Nach Gluteusaugmentation mit Implantat oder Lipofilling  
 Keine Kompression auf die Gesäßhälften

- 1 aushakbare Trägerverstellung
- 2 Reißverschluss vorne mit Hakenhinterlegung
- 3 **offener** Schritt
- 4 **offener** Po



**Farbe:**



**Material:**

Comprexxwear aus Nylon/Spandex mit zusätzlicher High-Compression-Latexeinlage

**Größe:**

XS – 3XL

Taillenumfang	58 – 64 cm	64 – 69 cm	69 – 75 cm	75 – 83 cm	83 – 97 cm	97 – 102 cm	102 – 112 cm
Hüftumfang	85 – 90 cm	90 – 95 cm	95 – 102 cm	102 – 109 cm	109 – 119 cm	119 – 132 cm	132 – 145 cm
Oberschenkelumfang	46 – 50 cm	50 – 53 cm	53 – 57 cm	57 – 61 cm	61 – 65 cm	65 – 69 cm	69 – 72 cm
Unterbrustumfang	51 – 61 cm	61 – 71 cm	71 – 81 cm	81 – 91 cm	91 – 101,5 cm	101,5 – 112 cm	112 – 122 cm
	XS	S	M	L	XL	2XL	3XL



# MAAM MA-MNLD

Kompressionsbolero mit Daumenloch  
Liposuktion an den Armen

- 1 aushakbare Trägerverstellung
- 2 Frontöffnung mit zwei verstellbaren Gurten
- 3 lange Ärmel bis Fingergrundgelenk
- 4 mit Daumenloch

Farbe:



Material:

Polyamid, Elastan

Größe:

XXS – 3XL



Oberarmumfang	20 - 21 cm	21 - 23 cm	23 - 25 cm	25 - 27 cm	27 - 29 cm	29 - 31 cm	31 - 33 cm	33 - 36 cm
	XXS	XS	S	M	L	XL	2XL	3XL





## MAAM MA-BGL / MA-BGL-CC

Kompressionshose mit Fußteil

Liposuktion an Taille, Hüfte und Beinen

Gesamtlänge wird auf Körpergröße abgestimmt

- 1 aushakbare Trägerverstellung
- 2 durchgehender Hakenverschluss vorne
- 3 **offener** Schritt
- 4 mit Fußteil

Farbe:



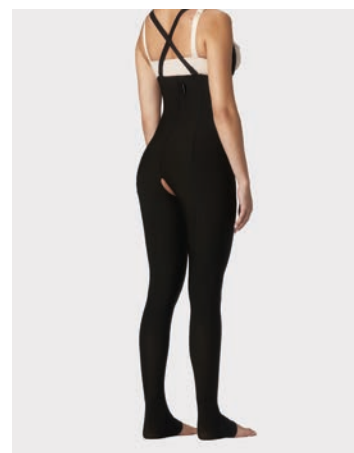
Material:

Polyamid, Elastan

Größe:

XXS – 4XL

(drei verschiedene  
Längen)



**MA-BGL-KURZ:** Für Frauen mit einer Körpergröße von 160 – 166 cm

**MA-BGL-MEDIUM:** Für Frauen mit einer Körpergröße von 167 – 173 cm

**MA-BGL-LANG:** Für Frauen mit einer Körpergröße von 174 – 180 cm

**MA-EXT:** Passende 3-reihige Haken-und-Ösen-Erweiterungsleiste verfügbar.

**MA-BGL-CC:** Mit geschlossenem Schritt

Unterbrustumfang	65 – 68 cm	69 – 72 cm	73 – 77 cm	78 – 82 cm	83 – 88 cm	89 – 94 cm	95 – 100 cm	101 – 106 cm	107 – 112 cm
Taillenumfang	59 – 63 cm	64 – 69 cm	70 – 76 cm	77 – 85 cm	86 – 94 cm	95 – 103 cm	104 – 112 cm	113 – 121 cm	122 – 130 cm
Hüftumfang	84 – 88 cm	89 – 94 cm	95 – 101 cm	102 – 110 cm	111 – 119 cm	120 – 128 cm	129 – 137 cm	138 – 146 cm	147 – 155 cm
Oberschenkelumfang	46 – 50 cm	51 – 55 cm	56 – 60 cm	61 – 65 cm	66 – 70 cm	71 – 75 cm	76 – 80 cm	81 – 85 cm	86 – 90 cm
	XXS	XS	S	M	L	XL	2XL	3XL	4XL



# Isavela MG03-SH

Kurze ärmellose Weste – speziell für die Anforderungen nach Gynäkomastie

- 1 Trägerverstellung mit Klettverschluss
- 2 Reißverschluss mit Hakenhinterlegung
- 3 das breite untere Abschlussbündchen verhindert Aufrollen

Farben:



Material:

Comprexxwear aus Nylon/Spandex

Größe:

XS – 4XL\*



# Isavela MG03 / MG03-HE

Lange ärmellose Weste – speziell für die Anforderungen nach Gynäkomastie, Liposuktion an Brust, Rücken und Flanken

- 1 Trägerverstellung mit Klettverschluss
- 2 Reißverschluss mit Hakenhinterlegung
- 5 das breite untere Abschlussbündchen verhindert Aufrollen

Farben:



Material:

Comprexxwear aus Nylon/Spandex

Größe:

XS – 4XL\*



Auch als MG03-HE mit Haken- und Ösenverschluss vorne in Schwarz erhältlich.

\*Nur MG03 und MG03-SH bis Größe 4XL erhältlich. MG03-HE ist nur bis Größe 3XL erhältlich.

Brustumfang	76 – 86,5 cm	86,5 – 96,5 cm	96,5 – 106,5 cm	106,5 – 117 cm	117 – 127 cm	127 – 137 cm	137 – 147 cm	147 – 157,5 cm
Taillenumfang	61 – 71 cm	71 – 81 cm	81 – 91,5 cm	91,5 – 101,5 cm	101,5 – 112 cm	112 – 122 cm	122 – 132 cm	132 – 142 cm
	XS	S	M	L	XL	2XL	3XL	4XL*



# Isavela MG06 / MG06-HE / MG06-LS

Lange Weste mit halbem Arm – speziell für die Anforderungen nach Gynäkomastie, Liposuktion an Brust, Rücken und Flanken

- 1 Reißverschluss mit Hakenhinterlegung
- 2 das breite untere Abschlussbündchen verhindert Aufrollen

**Auch als MG06-HE mit Haken- und Ösenverschluss vorne erhältlich.**

**Auch als MG06-LS mit langem Arm in Schwarz erhältlich.**

**Farben:**



**Material:**

Comprexxwear aus Nylon/Spandex

**Größe:**

XS – 3XL

Brustumfang	76 – 86,5 cm	86,5 – 96,5 cm	96,5 – 106,5 cm	106,5 – 117 cm	117 – 127 cm	127 – 137 cm	137 – 147 cm
Taillenumfang	61 – 71 cm	71 – 81 cm	81 – 91,5 cm	91,5 – 101,5 cm	101,5 – 112 cm	112 – 122 cm	122 – 132 cm
	XS	S	M	L	XL	2XL	3XL





## Isavela MG09 / MG09-HE / MG09-HE-BK

### Kompressionshose

Abdominoplastik, Liposuktion an Bauch, Taille und Hüfte

- 1 das 7 cm breite obere Abschlussbündchen verhindert Aufrollen
- 2 durchgehender Reißverschluss
- 3 offener Schritt

#### Farben:



#### Material:

Comprexxwear aus Nylon/Spandex

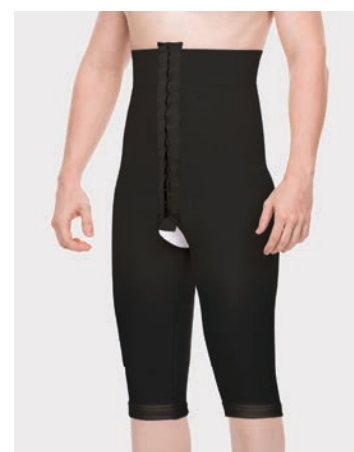
#### Größe:

XS – 3XL

**Auch als MG09-HE mit Haken- und Ösenverschluss vorne in Schwarz erhältlich.**

**Als zusätzliche Variante als MG09-HE-BK bis unterhalb der Knie in Schwarz erhältlich.**

Es wird nur das Taillenmaß benötigt.



Taillenumfang	61 – 71 cm	71 – 81 cm	81 – 91,5 cm	91,5 – 101,5 cm	101,5 – 112 cm	112 – 122 cm	122 – 132 cm
	XS	S	M	L	XL	2XL	3XL



# Isavela MG02

Ärmelloser Herren-Body  
Abdominoplastik, Liposuktion an Bauch, Taille, Rücken,  
Gesäß und Hüfte

- 1 Trägerverstellung mit Klettverschluss
- 2 durchgehender Reißverschluss mit Hakenhinterlegung
- 3 offener Schritt

Farben:



Material:

Comprexxwear aus Nylon/Spandex

Größe:

XS – 3XL

Brustumfang	76 – 86,5 cm	86,5 – 96,5 cm	96,5 – 106,5 cm	106,5 – 117 cm	117 – 127 cm	127 – 137 cm	137 – 147 cm
Taillenumfang	61 – 71 cm	71 – 81 cm	81 – 91,5 cm	91,5 – 101,5 cm	101,5 – 112 cm	112 – 122 cm	122 – 132 cm
	XS	S	M	L	XL	2XL	3XL



## Isavela MG07

Herren-Body mit Kurzarm

Abdominoplastik, Liposuktion an Bauch, Taille, Rücken,  
Gesäß und Hüfte

1 durchgehender Reißverschluss

2 offener Schritt

Farben:



Material:

Comprexxwear aus Nylon/Spandex

Größe:

XS – 3XL

Brustumfang	76 – 86,5 cm	86,5 – 96,5 cm	96,5 – 106,5 cm	106,5 – 117 cm	117 – 127 cm	127 – 137 cm	137 – 147 cm
Taillenumfang	61 – 71 cm	71 – 81 cm	81 – 91,5 cm	91,5 – 101,5 cm	101,5 – 112 cm	112 – 122 cm	122 – 132 cm
	XS	S	M	L	XL	2XL	3XL







# MAAM MA-CAR

Bauchgurt  
Abdominoplastik, Liposuktion an Bauch  
und Hüfte

- 1 zweiteilige Ausführung – Höhe 25 cm  
dreiteilige Ausführung – Höhe 30 oder 35 cm
- 2 Klettverschluss

Farbe:  
●  
Material:  
Polyamid, Polyester  
Größe:  
XS – 3XL  
Höhen:  
25, 30 und 35 cm

Unterbrustumfang	65 – 69 cm	69 – 72 cm	73 – 77 cm	78 – 82 cm	83 – 88 cm	89 – 94 cm	95 – 100 cm
Taillenumfang	59 – 63 cm	64 – 69 cm	70 – 76 cm	77 – 85 cm	86 – 94 cm	95 – 103 cm	104 – 112 cm
Hüftumfang	83 – 88 cm	89 – 94 cm	95 – 101 cm	102 – 110 cm	111 – 119 cm	120 – 128 cm	129 – 137 cm
	XS	S	M	L	XL	2XL	3XL



# MAAM MA-CAT

Bauchgurt  
Abdominoplastik, Liposuktion an Bauch  
und Hüfte

- 1 einteilige Ausführung – Höhe 25, 30 oder 35 cm
- 2 Klettverschluss

Farbe:



Material:

Polyamid, Polyester

Größe:

XS – 3XL

Höhen:

25, 30 und 35 cm

Unterbrustumfang	65 – 69 cm	69 – 72 cm	73 – 77 cm	78 – 82 cm	83 – 88 cm	89 – 94 cm	95 – 100 cm
Taillenumfang	59 – 63 cm	64 – 69 cm	70 – 76 cm	77 – 85 cm	86 – 94 cm	95 – 103 cm	104 – 112 cm
Hüftumfang	83 – 88 cm	89 – 94 cm	95 – 101 cm	102 – 110 cm	111 – 119 cm	120 – 128 cm	129 – 137 cm
	XS	S	M	L	XL	2XL	3XL



## Isavela AB01

Bauchgurt – beste Körperanformung bei variablen Umfängen  
Abdominoplastik, Liposuktion an Bauch und Hüfte

- 1 **einteilige Ausführung** – Höhe 22 cm, bei verschiedenen Größen gleichbleibend
- 2 **Klettverschluss**

**Farbe:**



**Material:**

Polyamid, Viskose, Elastan

**Größe:**

S – 2XL

Taillenumfang	58,5 – 114,5 cm	114,5 – 157,5 cm	157,5 – 215,9 cm
	S/M	L/XL	2XL



# Isavela AB02

Bauchgurt – beste Körperanformung bei variablen Umfängen  
oder mit gewünscht unterschiedlichem Kompressionsdruck  
Abdominoplastik, Liposuktion an Bauch und Hüfte

- 1 dreiteilige Ausführung – Höhe 22 cm,  
bei verschiedenen Größen gleichbleibend
- 2 Klettverschluss

Farbe:  
☐  
Material:  
Polyamid, Viskose, Elasthan  
Größe:  
S – 2XL

Wenn Sie mit den Maßen zwischen zwei Größen liegen, wählen Sie im Zweifelsfall die größere.

Taillenumfang	58,5 – 114,5 cm	114,5 – 157,5 cm	157,5 – 215,9 cm
	S/M	L/XL	2XL





## Isavela AB03

Bauchgurt – beste Körperanformung bei variablen Umfängen  
Abdominoplastik, Liposuktion an Bauch und Hüfte

- 1 **einteilige Ausführung** – Höhe 30,5 cm,  
bei verschiedenen Größen gleichbleibend
- 2 **Klettverschluss**

**Farbe:**



**Material:**

Polyamid, Viskose, Elasthan

**Größe:**

S – 2XL

Wenn Sie mit den Maßen zwischen zwei Größen liegen, wählen Sie im Zweifelsfall die größere.

Taillenumfang	58,5 – 114,5 cm	114,5 – 157,5 cm	157,5 – 215,9 cm
	S/M	L/XL	2XL



# Isavela AB04

Bauchgurt – gewährleistet Körperanformung bei variablen Umfängen  
oder mit gewünscht unterschiedlichem Kompressionsdruck  
Abdominoplastik, Liposuktion an Bauch und Hüfte

- 1 **zweiteilige Ausführung** – Höhe 30 cm,  
bei verschiedenen Größen gleichbleibend
- 2 Klettverschluss

**Farbe:**  
☐

**Material:**  
Polyamid, Viskose, Elasthan

**Größe:**  
S – 2XL

Wenn Sie mit den Maßen zwischen zwei Größen liegen, wählen Sie im Zweifelsfall die größere.

Taillenumfang	58,5 – 114,5 cm	114,5 – 157,5 cm	157,5 – 215,9 cm
	S/M	L/XL	2XL



## Isavela SL01-LS / SL01-SS

Langer Kompressionsärmel  
Liposuktion an Oberarmen

1 dreireihiger Hakenverschluss im Nacken

**Farben:**

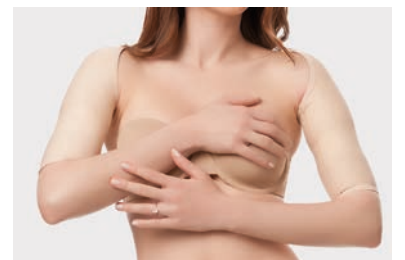


**Material:**

Comprexxwear aus Nylon/Spandex

**Größe:**

XS – 3XL



### SL01-SS

Mit kurzen Ärmeln erhältlich.  
Sonst siehe SL01-LS.

Armumfang	24 – 26 cm	26 – 28 cm	28 – 30,5 cm	30,5 – 33 cm	33 – 36 cm	36 – 40 cm	40 – 44 cm
	XS	S	M	L	XL	2XL	3XL



# Isavela SL04

Kompressionsweste mit 3/4-Arm – büstenhalterlos  
Liposuktion an Oberarmen

1 dreireihiger Hakenverschluss vorne

Farben:



Material:

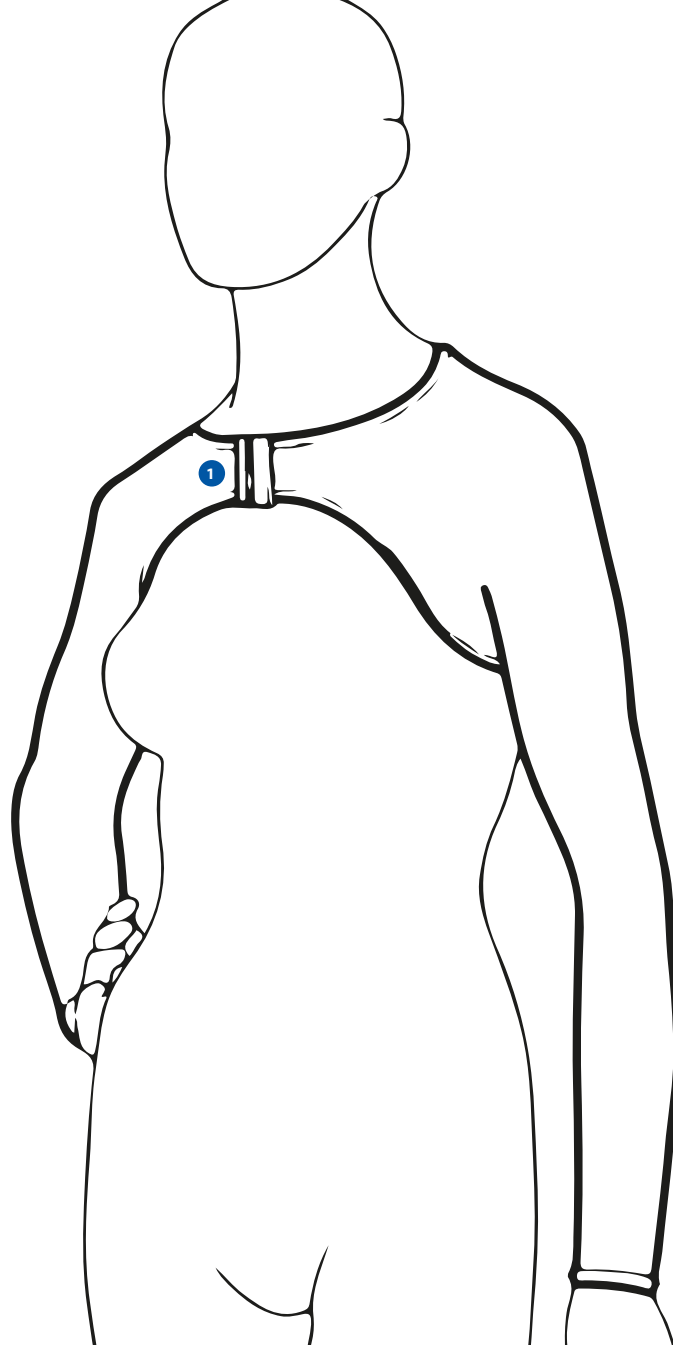
Comprexxwear aus Nylon/Spandex

Größe:

XS – 3XL

Unterbrustumfang	51 – 61 cm	61 – 71 cm	71 – 81 cm	81 – 91 cm	91 – 101,5 cm	101,5 – 112 cm	112 – 122 cm
Armumfang	24 – 26 cm	26 – 28 cm	28 – 30,5 cm	30,5 – 33 cm	33 – 36 cm	36 – 40 cm	40 – 44 cm
	XS	S	M	L	XL	2XL	3XL





## Isavela SL06-LS

Kompressionsweste mit langem Arm – büstenhalterlos  
Liposuktion an Oberarmen

1 dreireihiger Hakenverschluss vorne

**Farben:**



**Material:**

Comprexxwear aus Nylon/Spandex

**Größe:**

XS – 3XL

Armumfang	24 – 26 cm	26 – 28 cm	28 – 30,5 cm	30,5 – 33 cm	33 – 36 cm	36 – 40 cm	40 – 44 cm
	XS	S	M	L	XL	2XL	3XL



# MAAM MA-MNL

Kompressionsbolero mit 3/4-Arm – büstenhalterlos  
Liposuktion an Oberarmen

- 1 verstellbare, abnehmbare Gurte
- 2 Armbündchen mit Spitzenbesatz

Farbe:



Material:

Polyamid, Elasthan

Größe:

XS – 2XL

Armumfang	21 – 23 cm	23 – 25 cm	25 – 27 cm	27 – 29 cm	29 – 31 cm	31 – 33 cm	33 – 36 cm
	XS	S	M	L	XL	2XL	3XL



# Isavela FA02

Kinnbandage mit Halsansatz  
Operationen an Gesicht, Hals, Kinn,  
sowie Kinnimplantate und Otoplastik

- 1 Klettverschluss im Nacken
- 2 Verstärkung unter dem Kinn

Farbe:



Material:

Comprexxwear aus Nylon/Spandex

Größe:

XS – 2XL

Nackenumfang	28 – 33 cm	33 – 38 cm	38 – 43 cm	43 – 48 cm	48 – 53 cm	53 – 58 cm
	XS	S	M	L	XL	2XL



# MAAM MA-BF02

Kinnbandage mit Halsansatz  
Operationen an Gesicht, Hals, Kinn  
sowie Kinnimplantate und Otoplastik

- 1 Klettverschluss im Nacken
- 2 Klettverschluss am Kopf
- 3 verstellbarer Gurt an Hinterkopf

Farbe:



Material:

Polyamid, Elastan, Baumwolle

Größe:

XS – 2XL

Kopfumfang	50 – 55 cm	56 – 60 cm	61 – 65 cm	66 – 70 cm	71 – 74 cm	75 – 78 cm
Nackenumfang	23 – 27 cm	28 – 32 cm	33 – 37 cm	38 – 43 cm	44 – 49 cm	50 – 55 cm
	XS	S	M	L	XL	2XL



# MAAM MA-BO

Stirnband  
Operationen am Ohr, Otoplastik

- 1 ohrbedeckend
- 2 ohne Verschluss, am Stück gefertigt

Farbe:



Material:

Polyamid, Elastan, Baumwolle

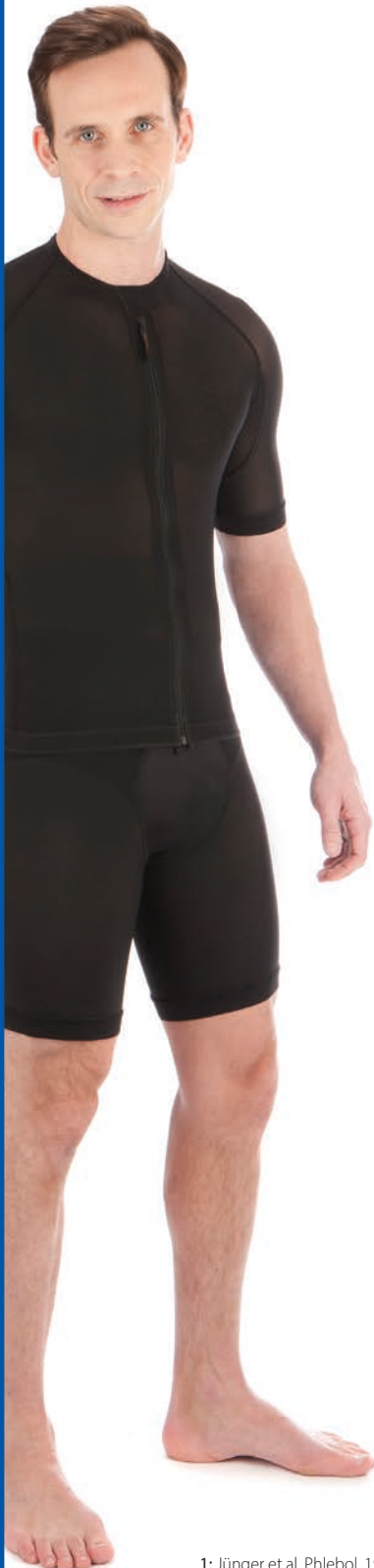
Größe:

XS – 2XL

Kopfumfang	50 – 53 cm	53 – 55 cm	56 – 58 cm	59 – 61 cm	62 – 64 cm	65 – 67 cm	68 – 70 cm
	XS	S	M	L	XL	2XL	3XL

# Jobskin® Narbenkompression

Maßgefertigte Kompressionsversorgungen zur Behandlung von Verbrennungen und Narben



## Was ist Jobskin®?

Jobskin® ist Kompressionsversorgungen, die individuell nach Maß angefertigt wird. Sie besteht aus einzigartigem, eng anliegendem Powernet-Gewirk. Das Kurzzugmaterial ist in alle Richtungen elastisch. Durch die Körperbewegung ändert sich bei Kurzzugmaterial permanent der Kompressionsdruck von einem niedrigeren Ruhedruck hin zu einem hohen Arbeitsdruck. Jobskin zur Narbenbehandlung basiert auf Kompressionsklasse 2 mit einer graduierten (distal zu proximal abnehmenden) Kompression.

Jobskin® ist dünn, atmungsaktiv und hautfreundlich. Das Powernet-Gewirk kann jederzeit nachträglich bearbeitet werden. Die exakte Passform der Extremitäten wird mithilfe eines patentierten Messverfahrens sichergestellt. Mit hygienischen Einweg-Papiermaßbändern wird in Abständen von 3,8 Zentimetern gemessen. Fehler durch Messungenauigkeiten in Umfang oder Länge werden dadurch ausgeschlossen.

Alternativ dazu kann auch im Standardverfahren mit Schneidermaßbändern gemessen werden.

## Effektivität

Die Kompressionsversorgung ist Therapiestandard bei großflächigen Hautverletzungen und postoperativen Narben im Bereich von Gelenken und besonders an Hand und Fuß.

### Das Therapiespektrum umfasst:

- Vermeidung von Narbenhypertrophie, Narbenkontraktur und ungleichmäßiger Kollagenausrichtung
- Verringerung bzw. Verhinderung von Ödemen
- Verringerung von Juckreiz

Die aktuelle Literatur geht davon aus, dass man durch geeignete Unterstützung mit Hilfe von Kurzzug-Kompressionsmaterial wie dem von Jobskin® einen wechselnden Kompressionsdruck erzeugt, der die Narbendurchblutung anregen kann und sich darüber positiv auf die Narbenheilung auswirkt. [1, 2] Jobskin® erreicht als Kurzzugmaterial eine hohe Druckdifferenz zwischen niedrigerem Ruhedruck und hohem Arbeitsdruck. Die damit bewirkte wechselnde Hautspannung begünstigt eine aktive Narbenreifung: Die Kollagenfasern richten sich entlang der Hautspannungslinien des Körpers aus. Gleichzeitig wird durch das Kurzzugmaterial eine Überdehnung der Narbenhaut und damit auch die Bildung von narbenstimulierenden Kollagenbruchstücken vermieden. [1, 3, 4] Die Kompressionstherapie kann im Bereich sich abzeichnender Narbenverdickungen mit Silikon-Versorgung kombiniert werden. [5, 6] Bei Jobskin® steht dafür das Einnähen von SilonTEX® aber auch die Kombination mit Silikonpflaster (ScarFx) oder Silikongel (ScarSil) zur Verfügung. Das kraftvolle, aber dünne Material von Jobskin® schränkt die Beweglichkeit des Patienten selbst bei zarten Kinderhänden nicht ein. Jobskin® ist daher hervorragend geeignet, um die Physiotherapie zu unterstützen.



1: Jünger et al. Phlebol. 1996; 2: Ward, J. Burn Cre Rehab 1991;  
3: Klopp et al. ETRS 1998 Kopenhagen, 4: Niessen et al 4 & 5: ETRS 1999  
5: Mustoe et al 2002, Int. Clin. Recomm. Scar Management; Plast & Rfecon. Surg.  
6: Ziegler, UE, 2004, 10 Int. klin. Empfehlung z. Narbenbeh.; Zentralbl. Chir, 129: 296-306



## Vorteile von Jobskin®

- **Anti-Juckreiz**

Eine gutschitzende Jobskin®-Versorgung eliminiert den Juckreiz weitgehend. Eine Zunahme des Juckreizes unter der Behandlung weist möglicherweise auf einen zu geringen Kompressionsdruck hin.

- **Wirtschaftlichkeit**

Jobskin® besteht aus einzigartigem Powernet-Gewirk. Gewirk ist eine Webart, bei der die Fäden mit Vorspannung verarbeitet werden. Durch diese Vorspannung der Fäden kann Powernet geschnitten werden, ohne dass es zu Laufmaschen oder ausfransenden Rändern kommt. Jobskin kann somit jederzeit nachgearbeitet werden.

- **Angenehmes Tragen**

Kompressionsversorgung kann nur wirken, wenn sie getragen wird. Jobskin® ist dünn, atmungsaktiv und äußerst hautverträglich. Eine vielseitige Farbauswahl trägt zum Wohlbefinden des Patienten bei. Jobskin®-Kompressionsversorgung kann sogar beim Baden getragen werden. Das Material trocknet sehr schnell, Chlor- oder Salzwasser-rückstände sollten anschließend gründlich ausgewaschen werden.

- **Sonnenexposition & Lichtschutzfaktor**

Der Lichtschutzfaktor von Textilien kann immer nur im ungedehnten, trockenen Zustand gewährleistet werden. Feuchtigkeit und die Dehnung der Maschen bei elastischem Material können den Lichtschutzfaktor erheblich reduzieren. Wir empfehlen, über der Kompressionsversorgung Lichtschutzbekleidung zu tragen oder die Narbenhaut mit Sonnenschutzcreme zu versorgen und Baumwollbekleidung darüber zu tragen. Allerdings sollte direkte Sonnenexposition bis zur Narbenreife weitgehend vermieden werden.

Da es sich um eine Maßversorgung handelt, stehen viele Varianten der Maßversorgung sowie verschiedene Stoff- und Nahtfarben zur Verfügung. Sprechen Sie uns einfach an, wir beraten Sie gerne zu den unterschiedlichen Möglichkeiten.

## Drei Stoffvarianten

- **Jobskin® Original Powernet — 27% Elastan 180g/m<sup>2</sup>**

- **Jobskin® Powernet mit Q10 — 44% Elastan 225g/m<sup>2</sup>**

- **Jobskin® Active — 42% Elastan 270g/m<sup>2</sup>**



# Jobskin® Interim Care

## Lagergeführte Konfektionsware

### Produktbeschreibung

Interim-Care Kompressionsversorgung ist ein dünnes Langzugmaterial in Kompressionsklasse 1,5.

Die lagergeführte Ware steht bei klinischer Anforderung unmittelbar zur Verfügung. Die noch empfindliche postoperative Haut wird durch die Bekleidung geschützt, Juckreiz und Ödeme werden reduziert. Die Hauptvorteile sind:

- sofort verfügbar (Lagerware)
- Schutz der Hauttransplantate gegen Scherkräfte
- leichte Anpassung
- weich und geschmeidig
- leichtes Lycra
- reduzierter Kompressionsdruck
- leichtes Anlegen und Ablegen

### Details

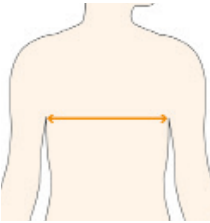
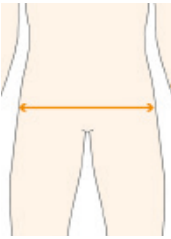





- leichtes Maßnehmen
- exzellente Qualität
- umgehend versandfertig
- zur vorübergehenden Anwendung empfohlen

### Indikationen

Die Interim-Care Versorgung kann in der Zeit von soeben erfolgter Wundheilung bis zur Stabilisierung des Narbengewebes eingesetzt werden. Im Anschluss an die Interim-Care-Versorgung wird eine maßgefertigte Kompressionsversorgung mit vollem Kompressionsdruck empfohlen.



## Artikelnummern und Größen

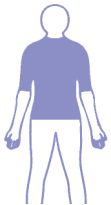
<b>Weste</b> 	<b>1</b>	<b>Artikelnummer</b>	<b>Brustumfang (cm)</b>
		111059 (L)	43 - 51
		111060 (L)	48 - 56
		111061 (L)	53 - 64
		111062 (L)	61 - 71
		111063 (L)	68 - 81
		111064 (L)	79 - 91
		111065 (L)	86 - 104
		111066 (L)	96 - 114
<b>Hose</b> 	<b>2</b>	<b>Artikelnummer</b>	<b>Hüftumfang (cm)</b>
		111067	48 - 56
		111068	53 - 61
		111069	58 - 69
		111070	66 - 79
		111071	74 - 89
		111072	84 - 99
		111073	96 - 109
		111074	104 - 127
<b>Kniestrumpf</b> 	<b>3</b>	<b>Artikelnummer</b>	<b>Knöchel (cm)</b>
		111075	12,7 - 16,5
		111076	14,0 - 17,8
		111077	16,5 - 20,3
		111078	17,8 - 22,9
		111079	20,3 - 25,4
<b>Ärmel</b> 	<b>4</b>	<b>Artikelnummer</b>	<b>Unterarm (cm)</b>
		111080	12,7 - 16,5
		111081	15,2 - 19,0
		111082	17,8 - 22,9
		111083	21,6 - 26,7
		111084	25,4 - 31,8
<b>Handschuh</b> 	<b>5</b>	<b>Artikelnummer</b>	<b>Handfläche (cm)</b>
		111085	11,7 - 13,3
		111086	13,3 - 14,9
		111087	14,9 - 17,1
		111088	17,1 - 20,3
		111089	20,3 - 25,1
		111097	24,75 - 28,5
		111098	26,0 - 30,5
<b>Gesichtsmaske</b> 	<b>6</b>	<b>Artikelnummer</b>	<b>Kopf (cm)</b>
		111090	45,7 - 53,3
		111091	50,8 - 58,4
		111092	55,9 - 63,5
<b>Kinnriemen</b> 	<b>7</b>	<b>Artikelnummer</b>	<b>Kopf (cm)</b>
		111093	45,7 - 53,3
		111094	50,8 - 58,4
		111095	55,9 - 63,5

**(L)** mit langen Ärmeln  
(Bestellware)

# Designauswahl Interim-Care

Lagergeführte Konfektionsware

Konfektions-Kompressionsversorgung



Weste



Hose (Schritt offen)



Kniestrumpf



Ärmel



Handschuhe



Kinnbandage



Gesichtsmaske

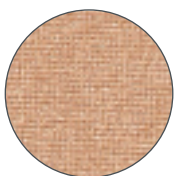
## Farbauswahl Interim-Care

Lagerware



Beige

Bestellware



Haut



Schwarz

## Zusammensetzung des Gewebes







# Medisat Fingersleeve

## Kompressions-Fingerversorgung

Zur Kontrolle von hypertropher Narbenbildung und Ödemen  
Gleichmäßige Kompression von Fingeransatz bis Fingerspitze

- 1 selbstsichernde Spezialnähte
- 2 Meterware

**Farbe:**



**Material:**

weiches Stretchgewebe

**Größe:**

S – 2XL

Artikelnummern:

- MI-802 (S)
- MI-803 (M)
- MI-804 (L)
- MI-805 (XL)
- MI-806 (2XL)

Umfang über mittlerem Fingergelenk	3,5 - 5,4 cm	4,8 - 6,7 cm	6,0 - 7,5 cm	7,0 - 7,6 cm	ab 7,6 cm
Größe	S	M	L	XL	2XL
PZN	20193923	20193946	20193952	20193969	20193975

# Neurologische Kompressionsorthesen

Sensorisch Dynamische Orthesen (SDO®) sind maßgefertigte medizinische Kompressionsorthesen. Sie sind als Medizinprodukt der Klasse 1 (Maßanfertigung) zugelassen. Jedes Produkt wird angepasst an die individuellen Bedürfnisse und Körpergröße des einzelnen Patienten hergestellt.

## Produktbeschreibung

SDO® sorgen für eine konstante dynamische Kompression, wodurch das propriozeptive Feedback für Patienten mit neurologischen Erkrankungen oder vergleichbaren Störungen entscheidend verbessert wird. Die Verbesserung der propriozeptiven Wahrnehmung geschieht durch Aktivierung der Oberflächenwahrnehmung als Ersatz für die krankheitsbedingt ausgefallene oder gestörte propriozeptive Tiefenwahrnehmung. Durch das von SDO® angebotene konstante sensorische Feedback wird der Reflex des propriozeptiven Feedbacks eines Bewegungsimpulses über den Umweg der Oberflächenwahrnehmung intuitiv geschlossen. Einem Bewegungsimpuls folgt die Rückmeldung über die Ausführung. Der krankheitsbedingt ausgefallene oder gestörte Körpersinn der Propriozeption kann durch SDO® kompensiert werden und durch die

verbesserte Motorik kann eine entscheidende Verbesserung der Selbstbestimmung des Patienten erreicht werden.

Fehlendes oder zu geringes propriozeptives Feedback bewirkt bei betroffenen Patienten eine gestörte motorische Kontrolle. Zusätzlich entsteht bei den Patienten eine partiell oder generell vorhandene hypotone und/oder hypertone Muskelspannung der Gelenkantagonisten. Dieses muskuläre Ungleichgewicht führt dauerhaft zu orthopädischen Folgeerkrankungen wie Überdehnung von Sehnen und pathologischer Ausrichtung von Gelenken. Klinische Studien und Beobachtungen haben gezeigt, dass SDO® den pathologischen Muskeltonus korrigieren. Individuell gestaltete orthopädische Funktionszüge unterstützen das erreichte muskuläre Gleichgewicht, wodurch die Ausrichtung der Gelenke deutlich optimiert wird.

Das sensorische Feedback der SDO®-Versorgung bewirkt bei Patienten mit pathologischem Muskeltonus, dass sie Kontrolle über ihre Bewegungen erlangen.

Zur Auswahl stehen vorgefertigte Designvarianten oder komplett einfarbige Versorgungen. Außerdem stehen mit SDO Lite Probeversorgungen zur Verfügung, die als Bewertungsinstrument entwickelt wurden, um die potenziellen Vorteile einer maßgefertigten SDO® für den individuellen Patienten zu ermitteln.



# SDO® Original

## Indikationen

Im Rahmen klinischer Erprobungen wurden durch das Tragen von Lycra-Orthesen bei Patienten mit folgenden Diagnosen regelmäßig positive Ergebnisse erzielt:

- Zerebralparese
- nach Schädel-Hirn-Trauma
- zerebelläre Ataxie
- Spina bifida
- Apoplex (Schlaganfall)
- Multiple Sklerose
- Dystonie
- Skoliose durch muskuläre Dysbalance
- Parkinson
- neuromuskuläre Störungen
- sonstige neurologische Leiden mit Auswirkung auf die motorische Steuerung

Sensorisch Dynamische Orthesen können auch für die Behandlung von Zuständen mit Gelenkinstabilität und sensorischen Defiziten verwendet werden:

- permanenter niedriger Muskeltonus einschließlich Entwicklungsverzögerungen
- genetische Dispositionen, z. B. Ehlers-Danlos-Syndrom
- ADHS
- Autismus
- Hypermobilität und Hyperlaxizität der Gelenke
- jeglicher Zustand mit Störungen der sensorischen Modulation





# Narbenbehandlungen

Unser Sortiment zur Narbenbehandlung umfasst ein breites Spektrum an Produkten zur dauerhaften Behandlung von Narben. Unsere Narbenpflaster sind wiederverwendbar und selbsthaftend und bestehen zu 100 % aus Silikon. Sie haben die Wahl zwischen textilbeschichteten oder transparenten Varianten in unterschiedlichen Größen und Formen. Abgerundet wird das Sortiment durch die Narbengele ScarSil und ScarEsthetique sowie Wundverbände.







Beautiful Skin for a Beautiful You

Die ScarHeal-Produkte sind der perfekte Weg für eine wirksame und wirtschaftliche Narbenbehandlung. Silikon ist gemäß internationalem Expertenstandard das Mittel erster Wahl bei der Behandlung und Prophylaxe von Narben. Die Narben werden weich und geschmeidig und verblassen unter der Behandlung. Mit **ScarFX** und **ScarSil** bieten wir Ihnen eine Produktpalette, die höchste Ansprüche an die Narbentherapie, Produktsicherheit und Wirtschaftlichkeit erfüllt.

ScarFX verwendet Silikon mit Implantat-Reinheit für beste Hautverträglichkeit

## Vorteile

- zur dauerhaften Behandlung von Narben
- kostengünstig, da lange nutzbar
- die angebotene Formenvielfalt der Narbenpflaster gewährleistet eine passgenaue Versorgung vieler postoperativer Indikationen
- Pflaster sind selbsthaftend



Seit 1987 entwickelt Bio Med Sciences führende Produkte für die Behandlung von Verbrennungen, für die plastische Chirurgie und die ästhetische Hautpflege. Die bewährte und patentierte Silon-Technologie bietet eine vielseitige Plattform für eine breite Palette von medizinischen Produkten. Die proprietäre Silon-Technologie von Bio Med Sciences beruht auf der Herstellung eines durchdringenden Polymernetzwerks aus Silikon und Teflon (Polytetramethylen oder PTFE) mit internem Verstärkungsmechanismus. Dadurch sind sehr dünne Schichten aus weichem Silikon möglich und die Haltbarkeit wird signifikant verbessert. Zur Narbenbehandlung stehen **Oleeva Fabric** und **Oleeva Foam** zur Verfügung. **SilonTEX** wird in Kombination mit Narbenkompressionsbekleidung zur Narbenbehandlung eingesetzt. Als Wundverband steht von Bio Med Sciences **SilonTSR** zur Verfügung.

## Vorteile

- textilbeschichtete Pflaster eignen sich besonders zur Anwendung unter Kompressionsbekleidung
- kostengünstig, da lange nutzbar
- breite Auswahl an vorgefertigten Pflastern je nach Indikation
- SilonTex einnähhbar in Kompressionsversorgungen



## Narbengel, -cremes und -pflaster

Narbengel	82
Narbencreme	84
Narbenpflaster	86
Gel-Kappen & Gel-Pads	90
Temporärer Hautersatz	91



# Narbengel ScarSil

ScarSil ist ein geruchloses, transparentes und nicht klebendes Silikon-Narbengel zur „unsichtbaren“ Behandlung von Narben. Das verwendete Silikon hat den höchsten verfügbaren Reinheitsgrad. ScarSil wird unter Reinraumbedingungen hergestellt. ScarSil enthält keinen Wirkstoff, der an den Körper abgegeben wird. Die Wirkung beschränkt sich ausschließlich auf den lokalen Effekt an und auf der Narbe. Nach dem Einziehen des Gels entsteht ein dünner luft- und wasserdichter Silikonfilm auf der Haut. Damit wird erreicht, dass sich die Temperatur der Haut lokal erhöht. Der Narbenstoffwechsel wird angeregt und eine gleichmäßige Neuausrichtung der Kollagenfasern erreicht. Darüber hinaus werden in der Fachliteratur auch bioelektrische Signale diskutiert, die ausgehend vom Silikon den Reiz zur verstärkten Kollagenproduktion reduzieren. ScarSil scheint damit ebenfalls effektiv zur vorbeugenden Behandlung geeignet zu sein. Das fettlösliche Vitamin C schützt die Narbe vor schädigender UV-Strahlung und hat einen positiven Einfluss auf die Narbenreife. Das natürliche Fett des Emu macht die Haut zart und weich und ScarSil so unverwechselbar geschmeidig. Squalen schützt die Narbe vor den Folgen der Sonnenstrahlung, auf die die frische Narbe besonders empfindlich reagiert. Es spendet Lipide in die obere Hautschicht und glättet und pflegt die Haut.

## Indikationen

- Postoperativ zur Vermeidung von Narbenhypertrophie und Kontrakturen. Die initiale, intensive Narbenrötung geht unter der Anwendung deutlich schneller zurück.
- Bei älteren und verhärteten Narben: Die Narben werden weicher und elastischer und Bewegung ist damit deutlich besser und schmerzfreier möglich.
- Die körpereigenen Reparaturprozesse bei einem eingetretenen leichten Sonnenbrand auf der Narbe werden durch die Antioxidantien im Gel unterstützt. Die Narbe verliert schnell ihre durch Sonnenbrand bedingte Rötung.

## Anwendung

Unmittelbar nach vollständigem Wundverschluss oder dem Ziehen der Fäden kann mit der Behandlung mit ScarSil begonnen werden. ScarSil darf nicht in unmittelbarer Nähe der Augen und auf Schleimhäuten angewendet werden. Die Haut sollte vor der Anwendung gründlich mit Wasser und Seife gewaschen und anschließend sorgfältig getrocknet werden. Eine Streichholz Kopf große Menge reicht dabei für die Versorgung einer fünf Zentimeter langen Narbe völlig aus. Eine größere Menge hat keine intensivere Wirkung. Das Gel wird sanft in die Haut einmassiert, bis es eingezogen ist. Danach kann Make-Up problemlos aufgetragen werden. Das Silikon hinterlässt auf der Haut einen nahezu unsichtbaren Silikonfilm. ScarSil wird zwei bis dreimal täglich sehr dünn aufgetragen. Besonders zu empfehlen ist die Anwendung an beweglichen Körperstellen wie im Gesicht oder an den Gelenken. Die Behandlung sollte bei frischen Narben wenigstens für zwei bis drei Monate durchgeführt werden. Oft können jedoch bei länger dauernder Behandlung noch weitere Verbesserungen im Ergebnis erzielt werden. Silikon ist nicht wasserlöslich und kann selbst durch sorgfältiges Waschen mit Wasser und Seife nicht vollständig entfernt werden. Bestehende Silikonreste auf der Haut werden durch die natürliche Hautschuppung wenige Tage nach Absetzen der Behandlung restlos entfernt.



# ScarHeal ScarSil

## Transparentes Narbengel

- 1 geruchlos
- 2 nicht klebend
- 3 wirkt abschwellend und entzündungsmindernd
- 4 reguliert den Narbenstoffwechsel
- 5 hoher Reinheitsgrad der Rohmaterialien

**Farbe:** transparent  
**Inhaltsstoffe:**  
fettlösliches Vitamin-C-Derivat  
1 % Emu-Öl, 1 % Squalen

Artikel-Nr.	Größe	PZN
S85010	10 ml	179 083 30
S85015	15 ml	097 811 40
S85000	30 ml	029 565 99



# ScarEsthetique

ScarEsthetique kombiniert die narbenmildernde Eigenschaft eines Silikongels mit der unterstützenden Wirkung von Vitaminen, Antioxidationsmitteln und entzündungshemmenden Substanzen und wirkt zudem aufhellend. ScarEsthetique setzt zur Behandlung eine Kombination aus Antioxidantien und Inhaltsstoffen ein, die die Haut auf zellulärer Ebene erreichen. ScarEsthetique ist das erste Produkt mit Glucosamin, das hilft, die Stützstrukturen der Haut aufzubauen, den Hautton zu verbessern und die Sichtbarkeit von Unregelmäßigkeiten auf Zellebene zu reduzieren. Durch die aufhellende Eigenschaft gleicht ScarEsthetique die Erscheinung der Narbe der Umgebungshaut an. Übermäßig pigmentierte Areale werden heller. Dieser Effekt kann auch bei ungleichmäßiger Pigmentierung z. B. am Handrücken genutzt werden, um ein gleichmäßiges Hautbild zu erreichen. Die aufhellende Wirkung ist vom Alter der Narbe oder der ungleichen Hautpigmentierung unabhängig. Nach Erreichen des gewünschten Ergebnisses sollte das behandelte Areal vor intensiver Sonnenbestrahlung geschützt oder Sonnenschutzcreme verwendet werden, um eine erneute ungleichmäßige Pigmentierung zu vermeiden. Eine weitere Wirkgruppe der Inhaltsstoffe hilft, den entzündlichen Vorgang der Narbenreife zu mildern. Die anfängliche intensive Rötung der Narbe geht zurück und der oft bestehende unangenehme Juckreiz nimmt ab.

## Merkmale

- hellt überpigmentierte, dunkle Narben und Hautstellen auf
- hilft Rötungen und Juckreiz zu minimieren
- wirkt abschwellend und entzündungsmindernd
- reguliert den Narbenstoffwechsel
- unterstützt den Reifeprozess der Narbe

## Anwendung

Mit der Behandlung kann bereits mit Wundverschluss oder nach dem Ziehen der Fäden begonnen werden. ScarEsthetique sollte auf die gereinigte Haut sparsam aufgetragen und leicht einmassiert werden. Die Applikation sollte drei bis viermal täglich erfolgen. Erste Ergebnisse können bereits nach drei Tagen beobachtet werden, vollständige Ergebnisse sind nach dreimonatiger Anwendung zu erwarten. Für den Erhalt der aufhellenden Wirkung bei jüngeren Narben muss ScarEsthetique auch darüber hinaus bis zur Narbenreife (eineinhalb bis zwei Jahre nach Wundsetzung) ein bis zweimal wöchentlich appliziert werden.

# ScarHeal ScarEsthetique

## Aufhellendes Narbengel

- 1 hellt überpigmentierte, dunkle Narben und Hautstellen auf
- 2 hilft Rötungen und Juckreiz zu minimieren
- 3 wirkt abschwellend und entzündungsmindernd
- 4 reguliert den Narbenstoffwechsel

**Farbe:** Creme

**Inhaltsstoffe:**

Silikon, 10 Antioxidantien, 2 Polypeptide und Zwiebelextrakt

Artikel-Nr.	Größe	PZN
S60031	30 ml	115 778 72
S60000	60 ml	061 199 43



# Narbenpflaster

## Indikationen

- **Hypertrophe Narben (verdickt, stark gerötet)**

Narben werden weicher, das Erscheinungsbild wird verbessert.

- **Verbrennungsnarben**

Verbessert die Textur, reduziert Rötung und Erhabenheit der Narbe. Narbenverdickung und Kontraktur wird vorgebeugt.

- **Unfallverletzungen**

Narben werden weicher, Rötung und Juckreiz verschwinden schneller, einer Vergrößerung und Erhöhung der Narbe wird entgegengewirkt.

- **Chirurgische Narben**

Nach operativen Eingriffen wie Kaiserschnitt, Brustoperationen und kosmetischen Operationen. Narben werden weicher, Rötung und Juckreiz verschwinden schneller, einer Vergrößerung und Erhöhung der Narbe wird entgegengewirkt.

## Wirkungsweise

Die Narbenpflaster enthalten keinen Wirkstoff, der an die Narbe abgegeben wird. Die Wirkung geht von physikalischen Veränderungen aus, die durch das Pflaster lokal verursacht werden. Der wasserdichte und luftdichte Abschluss der Haut erhöht lokal die Temperatur der Haut. Die erhöhte Temperatur unterstützt die Neuausrichtung der Kollagenfasern. Darüber hinaus werden in der Fachliteratur auch bioelektrische Signale diskutiert, die ausgehend vom Silikon den Reiz zur verstärkten Kollagenproduktion reduzieren. Damit scheinen die Pflaster ebenfalls für eine vorbeugende Behandlung geeignet zu sein.

## Anwendung

Unmittelbar nach vollständigem Wundverschluss oder dem Ziehen der Fäden kann mit der Behandlung begonnen werden. Nicht auf offenen Wunden anwenden. Alle Narbenpflaster können mit einer einfachen Haushaltsschere zugeschnitten werden. Das Pflaster sollte das Narbenareal auf allen Seiten wenigstens um einen Zentimeter überragen. Vor der ersten Anwendung empfiehlt es sich, das Pflaster sorgfältig mit nicht rückfettender Seife (z. B. Geschirrspülmittel) und warmem Wasser zu reinigen. Die Schutzfolie des Narbenpflasters entfernen. Die haftende Seite auf die Haut auflegen und ggf. mit einem Seiden- oder Papierrollenpflaster fixieren. BHs oder Miederwäsche helfen, das Silikon-

Narbenpflaster in Position zu halten. Das Pflaster sollte täglich gründlich gewaschen und anschließend getrocknet werden. Keine Creme und andere Hautpflegeprodukte oder lokal anzuwendende Arzneimittel unter dem Pflaster anwenden. Wird das Pflaster nicht 24 Stunden pro Tag getragen, sollte es gewaschen und getrocknet an einem sauberen, staubfreien Platz gelagert werden. Bei Nichtbeachtung der Hygienehinweise können Hautirritationen durch Keimwachstum unter dem Pflaster entstehen. Es wird eine einschleichende Therapie empfohlen, d. h., dass das Pflaster am ersten Tag maximal sechs Stunden getragen werden sollte und die Tragedauer dann jeden Tag um zwei Stunden erhöht werden kann. Das Pflaster sollte wenigstens 12 Stunden täglich getragen werden, besser jedoch rund um die Uhr. Wer tagsüber kein Pflaster tragen möchte, kann das Pflaster in der Nacht tragen und tagsüber ein Narbengel (z. B. ScarSil Silikon-Narbengel) verwenden. Das Pflaster sollte angewendet werden, bis die Narbe weich, blass und flacher geworden ist. Erste Ergebnisse können bereits nach wenigen Tagen erkennbar sein. Das Endergebnis kann einige Monate Behandlungszeit in Anspruch nehmen und ist von Mensch zu Mensch verschieden.

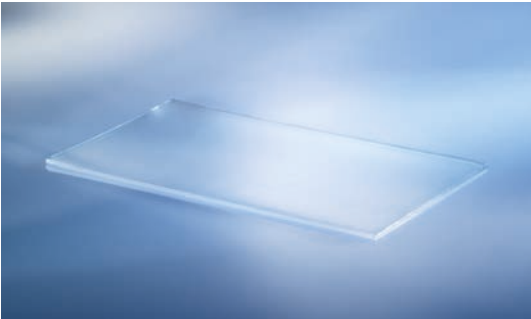
## Zusatzbehandlung

Eine Kompressionsbehandlung (z. B. mit Jobskin Narbenkompressionsbekleidung) ergänzt die Narbenbehandlung mit dem Narbenpflaster und hilft, das Gesamtergebnis zu verbessern. Kompressionsbekleidung und ein Narbenpflaster können gleichzeitig angewendet werden. Ein Narbengel (z. B. ScarSil Silikon-Narbengel) kann abwechselnd mit dem Silikon-Narbenpflaster eingesetzt werden.



# ScarHeal ScarFX

## Transparentes Narbenpflaster



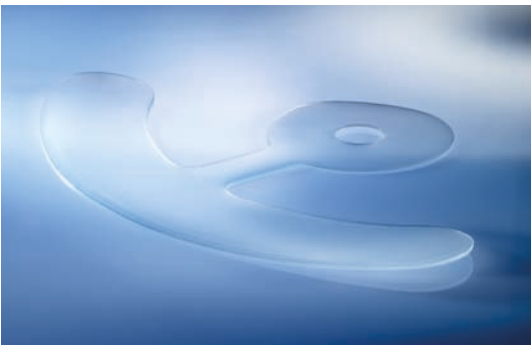
### Rechteckiges Narbenpflaster

**Artikel-Nr.:** siehe Tabelle  
**PNZ:** siehe Tabelle

- 1 wiederverwendbar und selbsthaftend
- 2 hoher Reinheitsgrad der Rohmaterialien
- 3 sehr gute Hautverträglichkeit

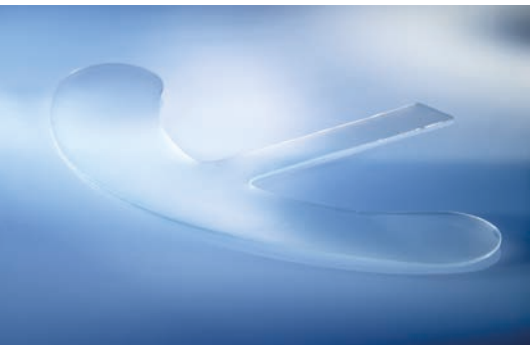
**Farbe:** transparent  
**Material:** 100 % Silikon

Artikel-Nr.	Größe	PZN
S11503	3,75 x 7,5 cm	029 548 38
S11505	3,75 x 12,5 cm	029 548 44
S11509	3,75 x 22,5 cm	029 548 50
S10112	2,5 x 30 cm	029 549 62
S10122	2,5 x 55 cm	029 550 45
S10305	7,5 x 12,5 cm	029 548 67
S10408	10 x 20 cm	029 549 04
S11012	25 x 30 cm	029 549 10



### Mastopexie mit Areola-Ring

**Artikel-Nr.:** S25678  
**PNZ:** 061 199 89  
**Größe:** 1 Paar, 23 x 15 cm



### Mastopexie ohne Areola-Ring

**Artikel-Nr.:** S21234  
**PNZ:** 061 199 72  
**Größe:** 1 Paar, 23 x 14,5 cm



### Areola-(Mamillen)-Ring


**Artikel-Nr.:** S20000  
**PNZ:** 061 199 66  
**Größe:** 1 Paar, 7,5 cm Durchmesser (Aussparung 1,9 cm)

# BioMedScience Oleeva Fabric

## Textilbeschichtetes Narbenpflaster



- 1 weich, flexibel und selbsthaftend
- 2 hoher Reinheitsgrad der Rohmaterialien
- 3 sehr gute Hautverträglichkeit

Farbe:   
Material: 100 % Silikon

### Rechteckiges Narbenpflaster

Artikel-Nr.: siehe Tabelle  
PNZ: siehe Tabelle

Oleeva Fabric ist in verschiedenen Größen erhältlich, siehe Tabelle.

Artikel-Nr.	Größe	PZN
BM-3708-1	4 x 13 cm	115 779 03
BM-3725-1	13 x 13 cm	116 162 24
BM-3750-1	13 x 25 cm	116 162 30
BM-3796-1	20 x 30 cm	116 162 47

# BioMedScience Oleeva Shapes

## Textilbeschichtetes Narbenpflaster



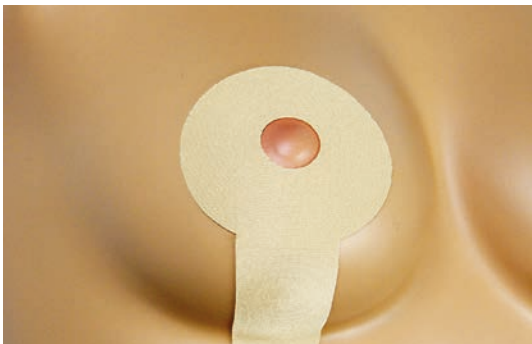
### Abdominoplastik

Artikel-Nr.: BM-37AP-1  
PNZ: 115 779 32  
Größe: 5 x 58 cm



### Kaiserschnitt

Artikel-Nr.: BM-37CS-1  
PNZ: 115 779 26  
Größe: 5 x 22,5 cm



### Vertikale Mastopexie


Artikel-Nr.: BM-37VM-1  
PNZ: 115 779 78  
Größe: 7,5 x 17 cm

# BioMedScience Oleeva Foam

## Schaumstoffbeschichtetes Narbenpflaster



- 1 weich, flexibel und selbsthaftend
- 2 hoher Reinheitsgrad der Rohmaterialien
- 3 sehr gute Hautverträglichkeit

Farbe:   
Material: 100 % Silikon

## Rechteckiges Narbenpflaster

Artikel-Nr.: siehe Tabelle  
PNZ: siehe Tabelle

Oleeva Foam ist in verschiedenen Größen erhältlich, siehe Tabelle.

Artikel-Nr.	Größe	PZN
BM-3225-1	13 x 13 cm	115 778 95
BM-3250-1	13 x 25 cm	118 507 30
BM-3296-1	20 x 30 cm	118 508 13

# Polygel

## Gel-Kappen und Gel-Pads



### Textilbeschichtete Gel-Kappe für Finger & Zehen

- 1 weich und flexibel
- 2 sehr gute Hautverträglichkeit

Farbe:  
Material:

Artikel-Nr.	Größe	PZN
GS-1050	S/M	128 995 72
GS-1051	L/XL	128 995 89
GS-1052	XXL	128 995 95



### Gel-Pad

Artikel-Nr.: GS-1350 (nicht haftend)  
GS-1351 (selbstklebend)  
Größe: 10 cm



### Gel-Pad

Artikel-Nr.: GS-1352 (nicht haftend)  
GS-1353 (selbstklebend)  
Größe: 10 x 10 cm



### Carpal-Gel-Pad mit Kleberückseite

Artikel-Nr.: GS-8000-M  
PNZ: 128 998 56  
Größe: Einheitsgröße



### Carpal-Gel-Pad mit Klettverschluss

Artikel-Nr.: GS-8010-M  
PNZ: 128 998 62  
Größe: Einheitsgröße



# BioMedScience SilonTSR

## Temporärer Hautersatz

SilonTSR ist ein steriler temporärer Hautersatz, der in verschiedenen Größen angeboten wird, um auf alle Wundgrößen reagieren zu können. Für die Behandlung im Gesicht gibt es spezielle Gesichtsmasken.

SilonTSR wurde speziell als Wunddistanzgitter für die Versorgung von Wunden entwickelt, die viel Wundsekret produzieren. Es besteht aus einem komplexen Gewebe aus Biopolymeren, die eine dünne Membran bilden. Die kleinen Poren in der Membran sorgen für einen ungestörten Abfluss der Wundflüssigkeit in den Sekundärverband. Ein zweiter Verband (z. B. Gaze) kann genutzt werden, um das Wundsekret aufzufangen, das durch die durchlässige Membran nach außen geleitet wird. Dieser zweite Verband sollte regelmäßig gewechselt werden.

SilonTSR kann bis zu zehn Tagen auf der Wunde verbleiben. Die Wunde sollte täglich inspiziert werden. Da SilonTSR durchsichtig ist, ist die Wundkontrolle möglich, ohne es entfernen zu müssen. Wunden von Laserbehandlungen müssen nicht zweimal mit SilonTSR versorgt werden, da die Re-Epithelisierung nach wenigen Tagen ausreichend fortgeschritten sein kann. SilonTSR haftet sanft an der Wundoberfläche und der umgebenden Haut, ist allerdings auch wieder leicht zu entfernen falls nötig. Das weiche Membranmaterial reduziert Schmerzen während des Heilungsprozesses und bietet eine feuchte Umgebung für eine schnelle Epithelisierung.



## Anwendungsgebiete

- Laserbehandlungen
- Dermabrasion
- Verbrennungen zweiten Grades
- Hautentnahmestellen
- Transplantatbereiche
- Schürfwunden

- 1 steril
- 2 reduziert Schmerzen
- 3 sanft haftend, bei Bedarf leicht wieder zu entfernen
- 4 Wundkontrolle ohne Entfernen, da transparentes Material
- 5 lässt Wundflüssigkeit ungestört ablaufen

**Farbe:** transparent  
**Material:** Gewebe aus Biopolymeren

Artikel-Nr. 1Stk. / 10Stk.	Größe	PZN
BM-2025P-1/-10	13 cm x 13 cm	118 507 47
BM-2132P-1/-10	28 cm x 30 cm	118 507 76
BM-2240P-1/-10	13 cm x 120cm (Rolle)	118 508 07
BM-2200P-1/-10	Gesichtsmaske	118 507 82

# Ästhetische Haut- und Körperbehandlung

**H**ier finden Sie unsere Produkte zur ästhetischen Haut- und Körperbehandlung wie Geräte zum Microneedling, Lasern, Contouring. Außerdem haben wir neue Hautpflegemittel von Rejuvaskin in unser Programm aufgenommen. Wir beraten Sie gerne zu der neuen Anti-Aging-Pflegeserie, dem Gesichtereiniger, der mineralischen Sonnencreme sowie der Creme zum Einsatz bei der Bestrahlungstherapie bei Krebs.



---

Ästhetische Haut- und Körperbehandlung wird in Zukunft einfacher, kostengünstiger und moderner. Wir präsentieren Ihnen in diesem Katalog ein Sortiment mit ausgereifter Technik, ansprechendem, wertigem Design und höchsten Ansprüchen an das Qualitätsmanagement. Die Produkte sind für die USA und Europa zugelassen.

Das Qualitätsmanagementsystem und die Konformitätsbewertungsverfahren wurden vom TÜV Süd zertifiziert. Alle angebotenen Produkte sind entsprechend der Verwendungsmöglichkeiten als Medizinprodukt zugelassen, für Europa mit CE-Kennzeichnung und für die USA mit FDA-Zertifikat.

Die angebotenen Geräte zeichnen sich durch ihre Robustheit, ausgefeilte Software und sehr einfache und intuitive Bedienung aus.

---

## Rejûvaskin®

- Skin Recovery Creme:  
Zur Vermeidung von Hautschäden bei Strahlentherapie
- Mineral Sonnencreme:  
bei vorliegender Unverträglichkeit gegen chemische Sonnenschutzmittel
- Retinoid:  
Hautpflegeserie gegen sichtbare Zeichen der Hautalterung

---

### In diesem Kapitel

## Ästhetische Haut- und Körperbehandlung

Dauerhafte Haarentfernung mit Diodenlaser	94
Dauerhafte Haarentfernung mit Diodenlaser und Hautverjüngung mit gepulstem Licht (DPL)	96
EM-Contouring	98
Body-Contouring mit Radiofrequenz	100
Kryolipolyse	104
Microneedling	106
Phlebologie	110
Hautpflege	112



Dauerhafte  
Haarentfernung in  
**3–5**  
Sitzungen

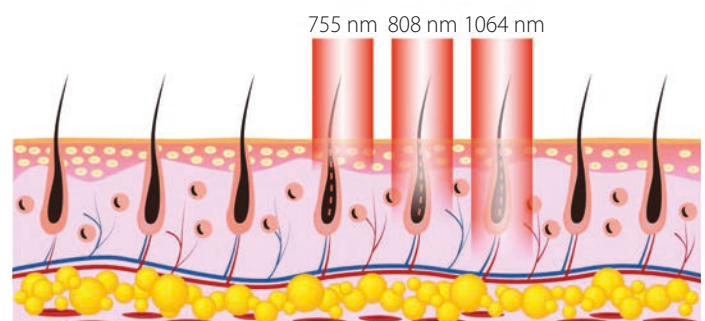
## FG2000D / FG2000+

### Multi-Wellenlängen- Haarentfernungssystem

Wie funktioniert der Diodenlaser?

Während der Behandlung wird der Laser vom Melanin im Haarfollikel absorbiert. Der Temperaturanstieg unterbindet die Bildung von Melanin, die Haarentfernung wird dauerhaft.

Besonders effektiv wird die Behandlung durch die drei Wellenlängen des Lasers: Dadurch werden unterschiedliche Hautschichten und das gesamte Haarfollikel erfasst.





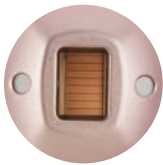
# Für verschiedene Hautfarbtypen verfügbar

Für das jeweils beste Ergebnis der dauerhaften Haarentfernung kann die Software auf unterschiedliche Hauttypen eingestellt werden.

					
<b>TYP I</b> Helles, blasses Weiß	<b>TYP II</b> Weiß, hell	<b>TYP III</b> Mittel, Weiß bis Olive	<b>TYP IV</b> Olive, mäßig Braun	<b>TYP V</b> Braun, dunkles Braun	<b>TYP VI</b> Schwarz, sehr dunkles Braun bis Schwarz
Verbrennt immer, bräunt nie	Verbrennt meist, bräunt nur schwer	Verbrennt manch- mal leicht, bräunt allmählich zu Oliv	Verbrennt selten, bräunt leicht zu einem mäßigen Braun	Verbrennt sehr selten, bräunt sehr leicht	Verbrennt nie, bräunt sehr leicht, stark pigmentiert

## Technische Vorteile

- lange Lebensdauer des Griffs durch Anti-Ice Patent Design, 12 x 16 mm
- Leichtgewicht-Applikator mit nur 500 g
- Diodenlaser-Handstück made in Germany



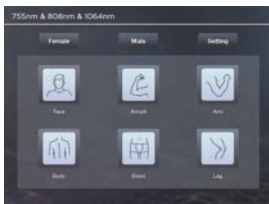
## Kegelförmige Spitze

Die verjüngte Spitze erleichtert die Haarentfernung auf kleinen Hautbereichen.



## Vorteile

- intelligentes Schutzsystem gewährleistet den sicheren Betrieb
- die Zahl der Impulse wird für sechs Bereiche getrennt aufgezeichnet



## Klinische Daten

Männlich | Alter 39 Jahre

**Vorher**

**Nach 4 Behandlungen**

8.8.2019 – 1.1.2020

Männlich | Alter 26 Jahre

**Vorher**

**Nach 5 Behandlungen**

10.8.2019 – 20.1.2020



## Spezifikationen

Ausgangsleistung: 2500 W  
Energie: 2 – 120 j/cm<sup>2</sup> einstellbar  
Kühlung: Wasserkühlung  
Gewicht: 53,5 kg

**Modell FG2000D**  
Lasertyp: 755 nm + 808 nm + 1064 nm  
Ausgangsleistung: 2500 W  
Laserspot: 12 x 16 mm

**Modell FG2000+**  
Lasertyp: 808 nm  
Ausgangsleistung: 1200 W  
Laserspot: 10 x 10 mm



Dauerhafte  
Haarentfernung und  
Hautverjüngung

## VE 2020 Pro

### Multifunktionale Haarentfernung und Hautverjüngung

#### DPL – die neue Version!

DPL (Delicate Pulsed Light) verwendet IPL (Intense Pulsed Light) mit deutlich höherer Energiedichte: Lichtenergie wird in Wärmeenergie umgewandelt, was die Haarwurzel angreift und eine effektive und gleichzeitig schmerzarme Behandlung ermöglicht.

DPL arbeitet mit einer reinen Zielwellenlänge mit hoher Wiederholungsrate von kurzen Impulsen. Die Dermis wird schmerzlos auf eine Temperatur erhitzt, die die Haarfollikel effektiv schädigt und ein erneutes Wachstum verhindert. Das umliegende Gewebe bleibt unverletzt.



während der  
Behandlung

während der  
Behandlung

nach der  
Behandlung

#### Anwendungsbereiche

- Haarentfernung
- Hautverjüngung
- Pigmentbehandlung
- Aknebehandlung
- vaskuläre Behandlung



## Zwei Wellenlängen

Für die Haarentfernung wird ein sensitives Spektrum von 640 – 740 nm verwendet, das mit dem selektiven photothermischen Einfluss von gepulstem Licht auf die Haarfollikel wirkt. Die Temperatur des Haarfollikels erhöht sich, wobei seine Wachstumszellen zerstört werden. Dabei bleibt das ausgewogene Verhältnis von Melaninabsorptionsrate und Eindringtiefe gewährleistet.

- dauerhafte Haarentfernung



Ein anderes schmales Spektrum von 530 – 750 nm kann gleichzeitig photothermische Effekte erzeugen, Kollagenfasern und elastische Fasern in der Tiefe neu anordnen und die Elastizität der Haut wiederherstellen. Die Funktion der Gefäße und die Durchblutung werden verbessert, die Haut wird glatt, zart und flexibel. Die Energiedichte der DPL ist viel höher als die anderer konventioneller IPL. Seine höhere Dichte ist daher auch für die Behandlung von epidermaler Akne und Pigmentierung geeignet.

- Hautverjüngung
- Pigmentbehandlung
- Bruststraffung
- vaskuläre Behandlung



## Technische Vorteile im Vergleich

### Traditionelles IPL

- Multipuls, schmerzhaft
- max. 600.000 Schüsse
- 1 Hz Frequenz
- lange Behandlungsdauer

### Neue 5. Version DPL

- Einzelpulsausgabe, schmale Pulsbreite, völlig schmerzfrei
- bis zu 1 Million Schüsse
- 1 – 10 Hz Frequenz
- kurze Behandlungsdauer



## Wirkung



vorher

nachher

## Ähnliche Produkte

Auch erhältlich als tragbares Gerät

- **Tragbares DPL-Gerät:**  
Gepulstes-Licht-Haarentfernungsgerät für Beauty-Salons



## Spezifikationen

Bildschirm:	Touchscreen
Leistung:	4.000 W
RF-Frequenz:	10 MHz
RF-Energie:	1 – 50 J
IPL-Energie:	1 – 15 J (SHR) / 1 – 50 J (E-Light)
Anzahl Impulse:	1 T (SHR) / 1 – 6 T (E-Light)
Impulsfrequenz:	1 – 10 Hz (SHR)
Entladungsintervall:	E-Light: 1 – 4 s

Anzahl Impulse:	SHR: 1–15 J
Anzahl der Behandlungen:	2
Punktgröße:	10 – 50 mm
Lebensdauer Lampe:	1 Million Impulse
Kühlsystem:	Luft/Wasser/Halbleiter
Kühltemperatur:	0 – 10 °C
Spannung:	110 V – 240 V AC
Nettogewicht:	57 kg



# 30 Min.

Behandlung

=

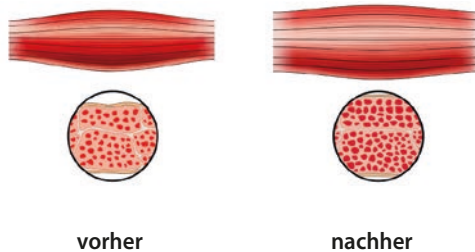
# 20.000

Trainingseinheiten

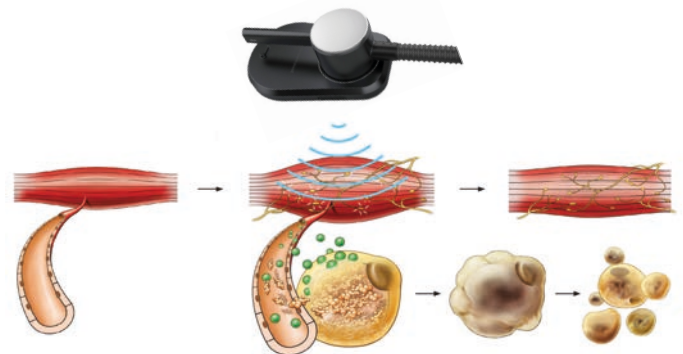
## EM Max

### Ein einfacher und schneller Weg zu Muskelaufbau und Fettverbrennung!

EM-Contouring mit der HIFEM-Technologie (High Intensity Focused Electromagnetic Technology) induziert supramaximale Muskelkontraktionen, die durch eigene Bewegungen nicht erreicht werden können. Supramaximale Kontraktionen veranlassen das Muskelgewebe, sich an diese extremen Bedingungen anzupassen.



Der Muskel reagiert mit einem tiefgreifenden Umbau seiner inneren Struktur, d. h. mit dem Wachstum von Myofibrillen (Muskelhypertrophie) und der Bildung neuer Proteinstränge und Muskelfasern (Muskelhyperplasie), was zu einer Erhöhung der Muskeldichte und des Volumens führt.



Freigesetztes Epinephrin signalisiert den Fettzellen, die Lipolyse einzuleiten. Das in Form von Triglyceriden gespeicherte Fett wird in freie Fettsäuren (FFAs) und Glycerin aufgespalten, die als Energieträger verwendet werden.

Intensive supramaximale Kontraktionen steigern die Adrenalinausschüttung, die einen Kaskadeneffekt auslöst, der zu einer supramaximalen Lipolyse in den Fettzellen führt. Durch die schnelle und intensive Stimulation ist die lipolytische Reaktion exzessiv und die FFAs beginnen sich in den Fettzellen übermäßig anzusammeln.

Der FFA-Überschuss führt zu einer Funktionsstörung der Zellen und zur Auslösung der Apoptose, des programmierten Zelltods. Abgestorbene Zellen kollabieren und werden auf natürliche Weise ausgeschwemmt.



## Klinische Daten

Eine einfache und schnelle Behandlung umfasst vier Anwendungen innerhalb von zwei Wochen von jeweils nur 30 Minuten Dauer.

Durchschnittliche Wirkung bei 22 Kunden:

**18,6 %**

verringerte Fettschicht

**15,4 %**

größeres Bauchmuskelvolumen

**10,4 %**

verbesserte Diastasis rectus abdominis (DRA)

**7 %**

Zunahme der Muskelbündel

**3,8 cm**

verringertes Taillenumfang



Weiblich | Alter 42 Jahre

**Vorher**

BIM: 25,1 KG/M2

**Nach 2 Monaten**

BIM: 24,4 kg/M2

Gewicht: -4,4 kg 1b (-2,9 %)

Fettdicke: -32,9 %

Muskeldicke: +19,4 %

DRA: -15,9 %

Taillenumfang: -5,7 cm

## Produktvarianten

- **EM-Max:** Vier Handstücke zur gleichzeitigen Verwendung
- **EM-Medium:** Vier Handstücke, davon zwei zur gleichzeitigen Verwendung
- **EM-Two:** Zwei Handstücke

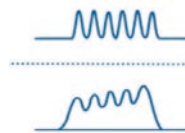
## Technische Vorteile

### 1. Magnetische Impulse

Modell-Stimulation

Muskelreaktion

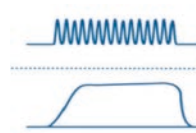
Phase 1



**Aufwärmimpuls**

Eine angenehme Frequenz zur Einleitung von Muskelkontraktionen

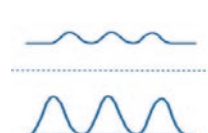
Phase 2



**Starker Impuls**

Eine hochintensive Frequenz, um supramaximale Muskelkontraktionen zu erzwingen

Phase 3



**Entspannungsimpuls**

Eine Entspannungsfrequenz zur Lockerung der Muskeln

### 2. Optimierter Applikator

- Technologie der neuesten Generation
- Hightech-Kühlung ohne Wasser
- hochwertiges Isoliermaterial
- eine Größe für mehrere Bereiche geeignet



### 3. Automatische Steuerung

- automatische Anpassung des Energiebereichs bei Frequenzwechsel
- intelligente Steuerung der Gesamt-Tesla pro Sitzung



### 4. Benutzerfreundliches Display

- hochauflösende Schnittstelle
- frei gleitender Betrieb
- 45° einstellbar für beste Sicht



### 5. Vier Betriebsarten für den einfachen Gebrauch und professionellen Einsatz

- Einfach 1 – für Menschen, die sich selten bewegen, mit weniger Muskeln und mehr Fettgewebe
- Einfach 2 – für Menschen, die regelmäßig Sport treiben, mit mehr Muskeln und weniger Fettgewebe
- Spezial 1 – für professionelle Praktiker zur Anpassung von Protokoll A
- Spezial 2 – für professionelle Praktiker zur Anpassung von Protokoll B



## Spezifikationen

Bildschirm:	15" Schiebebildschirm
Impulsfrequenz:	1 – 150 Hz
Energiebereich:	0 – 100 %
Impulsbreite:	285 µs
Magnetische Intensität:	0,4 – 2,5 T
Behandlungszeit:	bis zu 60 Minuten
Nettogewicht:	31 kg

Auch erhältlich mit zwei Handgriffen  
und einem Netzgerät

Auch erhältlich mit vier Handgriffen  
und einem Netzgerät

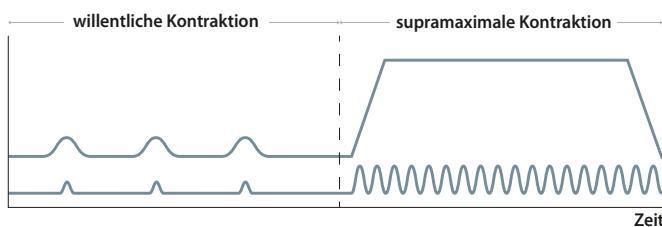


**30 Min.**  
Behandlung  
=  
**20.000**  
Trainingseinheiten

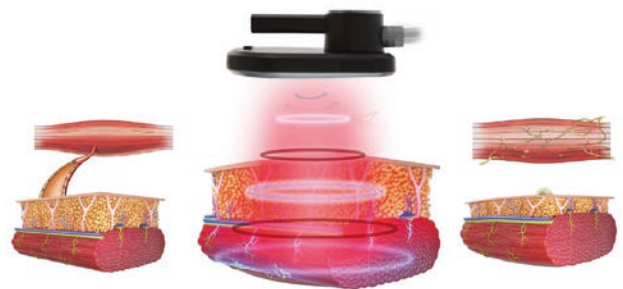
## EM-Conturing RF

### Ein einfacher und schneller Weg zu Muskelaufbau und Fettverbrennung!

EM-Conturing RF kann mit jedem Impuls 20.000 starke Muskelkontraktionen auslösen. Der Adipozytenspiegel steigt von 19 % auf 36 %. Eine 30-minütige Behandlung ist wie ein „Supermuskeltraining“, das mit normaler Muskelbewegung niemals erreicht werden kann.



EM-Conturing RF arbeitet mit einem Applikator, der gleichzeitig Hochfrequenz (HF) und hochintensive elektromagnetische Impulse (HIFEM+) abgibt. Durch die HF-Erwärmung wird die Temperatur der Muskeln schnell um mehrere Grad erhöht. Dadurch werden die Muskeln auf die Belastung vorbereitet, ähnlich wie beim Aufwärmen vor dem Training. In weniger als vier Minuten erreicht die Temperatur des subkutanen Fetts ein Niveau,



das Apoptose bewirkt, d. h., Fettzellen werden dauerhaft geschädigt und langsam abgebaut. Klinische Studien haben gezeigt, dass das subkutane Fett um durchschnittlich 30 % reduziert wird. Die HIFEM+-Energie kontrahiert die Muskelfasern in diesem Bereich mit einer Intensität, die bei freiwilligen Übungen nicht erreicht werden kann. Die extreme Belastung zwingt die Muskeln, sich anzupassen, was zu einer Zunahme der Anzahl und des Wachstums der Muskelfasern und -zellen führt. Klinische Studien



haben eine durchschnittliche Zunahme des Muskelvolumens um 25 % ergeben.

## Klinische Daten

Eine einfache und schnelle Behandlung umfasst vier Anwendungen innerhalb von zwei Wochen von jeweils nur 30 Minuten Dauer.

Durchschnittliche Wirkung bei 22 Kunden:

**21,3 %**

verringerte Fettschicht

**17,8 %**

größeres Bauchmuskelvolumen

**12,6 %**

verbesserte Diastasis rectus abdominis (DRA)

**9 %**

Zunahme der Muskelbündel

**5,3 cm**

verringertes Taillenumfang



Weiblich | Alter 42 Jahre

**Vorher**

BIM: 25,1 kg/M2

**Nach zwei Monaten**

BIM: 23,8 kg/M2

Gewicht: -5,3 kg 1b (-3,2 %)

Fettdicke: -34,5 %

Muskeldicke: +22,7 %

DRA: -16,8 %

Taillenumfang: -6,2 cm

## Technische Vorteile

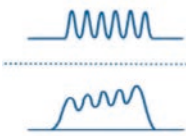
### 1. Magnetische Impulse + Radiofrequenz

- Radiofrequenz steigert den Grundstoffwechsel.
- Dadurch entfällt die Aufwärmphase durch Muskelkontraktionen.

Modell-Stimulation

Muskelreaktion

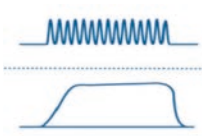
Phase 1



**Aufwärmimpuls**

Angenehme Frequenz zur Einleitung von Muskelkontraktionen

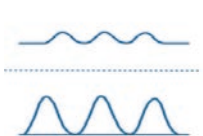
Phase 2



**Starker Impuls**

Hochintensive Frequenz, um supramaximale Muskelkontraktionen zu erzwingen

Phase 3



**Entspannungsimpuls**

Frequenz zur Lockerung der Muskeln

### 2. Optimierter Applikator

- Technologie der neuesten Generation
- Hightech-Kühlung ohne Wasser
- hochwertiges Isoliermaterial
- eine Größe für mehrere Bereiche geeignet



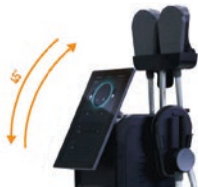
### 3. Automatische Steuerung

- automatische Anpassung des Energiebereichs bei Frequenzwechsel
- intelligente Steuerung der Gesamt-Tesla pro Sitzung



### 4. Benutzerfreundliches Display

- hochauflösende Schnittstelle
- frei gleitender Betrieb
- 45° einstellbar für beste Sicht



### 5. Vier Betriebsarten

- Einfach 1 – für Menschen, die sich selten bewegen, mit weniger Muskeln und mehr Fettgewebe
- Einfach 2 – für Menschen, die regelmäßig Sport treiben, mit mehr Muskeln und weniger Fettgewebe
- Spezialität 1 – für professionelle Praktiker zur Anpassung von Protokoll A
- Spezialität 2 – für professionelle Praktiker zur Anpassung von Protokoll B



## Spezifikationen

Bildschirm:	Touchscreen
Impulsfrequenz:	1 – 150Hz
EM/RF Energie:	0 – 100 %
RF Frequenz:	6 MHz
Impulsbreite:	285 µs

Magnetische Intensität:	0,4 – 2,5T
Behandlungszeit:	Bis zu 60 Minuten
Ausrüstungsgewicht:	40 kg
Betriebstyp:	kontinuierlich

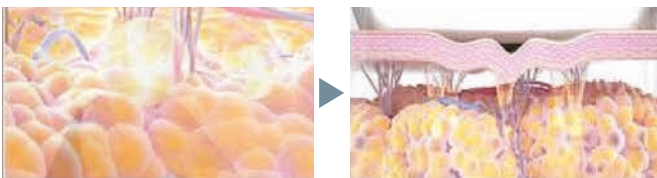


Viszeraalfett-Entfernung  
Gelenkschmerzen lindern  
Stärkung des Immunsystems

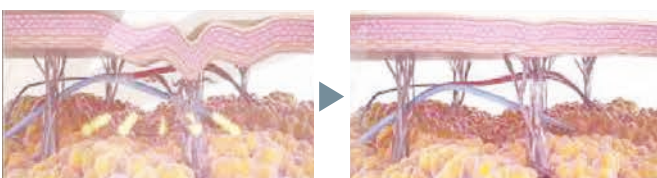
## Legenda

### Deep Beauty für den Körper

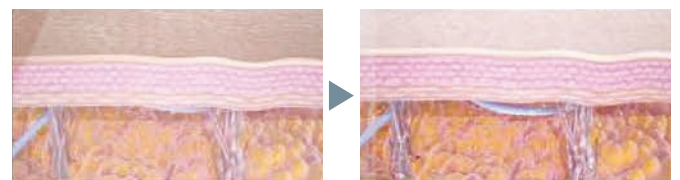
Die Hochfrequenz der Legenda dringt mit 448 kHz in das Behandlungsgewebe ein. Durch die "Reibung" der positiven und negativen Ladungen entsteht in den Zellen endogene Wärme, in der Folge Tieferwärmung mit positiven Auswirkungen auf Elektrolyte und Zellstoffwechsel.



Die Behandlung wirkt auf das subkutane Fettgewebe, wo Cellulite reduziert wird.



Stimulation der Kollagenkontraktion und -hyperplasie für eine feste und nachgiebige Haut



Durch die doppelte Gewebereaktion wird das Hautbild im Behandlungsbereich verbessert. Überschüssiges Fett wird nicht-invasiv entfernt.



## Zwei Betriebsarten

### Kapazitiver Modus

Zielbereich sind Hautschichten von 3 – 5 cm Tiefe. Durch Verbesserung der Elastizität der Blutgefäße stellen sich eine Straffung der Haut und Anti-Aging-Effekte ein. Die Verbesserung der Mikrozirkulation sorgt für mehr Nährstoffe für Fibroblasten, stärkt die Kollagensynthese und verbessert den Fluss von reaktivem Sauerstoff in den Zellen. Der Wiederaufbau der retikulären Schicht wird unterstützt.

### Resistiver Modus

Ausgerichtet auf Hautgewebe von 5 – 8 cm Tiefe, liegt hier der Schwerpunkt auf viszeralem Fett. Hartnäckiges Fettgewebe wird aufgeweicht und gelöst, Gelenkschmerzen werden gelindert. Die Muskelspannung nimmt effektiv zu bei aerobischer Wirkung in den Zellen.

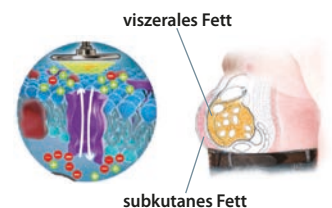
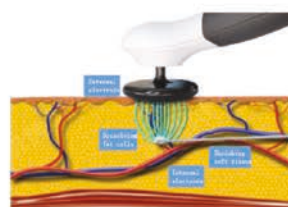


## Anwendung

### 100 % natürliches Aussehen ohne Operation

#### Reduktion von viszeralem Fett

Reduziert viszerales und subkutanes Fett, lindert viszerale Erschlaffung, Fettleber, Cellulite. Wenn die Körpertemperatur um 1 °C ansteigt, erhöht sich der Stoffwechsel um 12 %. Sobald der Körper warm wird, wird Wasser in Unterbauch und Unterkörper leichter abgebaut.



#### Stärkung des Immunsystems

Die Frequenz von 448 KHz pro Sekunde regt den Stoffwechsel an, regeneriert beschädigte Zellen und hat positive Effekte auf das Immunsystem.



#### Linderung von Gelenkschmerzen

Beseitigt Schwellungen und Entzündungen, verhindert oder lindert Spasmen und Krämpfe. Lindert Schmerzen bei Schultersteife und anderen Gelenkschmerzen. Erhöht die Basaltemperatur. Beschleunigt die Erholung überbeanspruchter Muskeln und bietet Unterstützung, ohne die Bewegungsfreiheit einzuschränken. Ermöglicht es Sportlern, auch bei Verletzungen aktiv zu bleiben und die Leistung zu steigern.



Sportverletzungen



Taillenschmerzen



Schulterschmerzen



Nackenschmerzen



Gelenkschmerzen



## Hartnäckige Fette wegfrieren

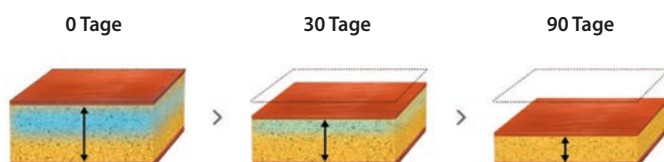
- wirksame und sichere Therapie
- angenehme Behandlung
- nicht-invasiv mit minimaler Ausfallzeit
- freihändige Bedienung
- dauerhafte Fettreduktion

## Cool 360°

35 Minuten Zeit gespart.  
Mehr Komfort erlebt.  
60 Prozent mehr Gewebe behandelt.

Das neue Cool-360°-Kryolipolysesystem bietet bis zu 60 % schnellere und gleichmäßige Kühlung für mehr Effizienz und bessere Behandlungsergebnisse. Je größer der Behandlungsbereich, desto mehr Fettzellen können erreicht und abgetötet werden.

Die Kryolipolyse ist eine von der Harvard University patentierte Technologie, bei der die Fettzellen bei einer Temperatur von -10 bis +5 °C unter der Haut gefroren werden, wodurch sie vorzeitig altern und absterben. Die Fettzellen im behandelten Bereich werden sanft durch den normalen Stoffwechselprozess des Körpers in ein bis drei Monaten über das Lymphsystem aufgelöst.



Trotz Diät und Sport klagen viele Menschen über hartnäckiges Fett.

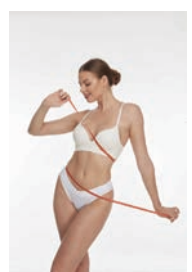
Die Kryolipolyse-Technologie nutzt kontrollierte Kühlung, um nur diese Fettzellen anzusprechen und abzutöten.

In den darauffolgenden Wochen verarbeitet der Körper das Fett auf natürliche Weise und baut die abgestorbenen Zellen ab.

Die Ergebnisse der Kryolipolyse sind nachhaltig.

## Anwendungsbereiche

- Unterleib
- Doppelkinn
- Oberarme
- Oberschenkel
- Gesäß
- Taille



## Klinische Daten

### Vorher

Weiblich | Alter 36 Jahre  
Gewicht: 58,2 kg  
Umfang Oberschenkel: 56 cm links,  
55,5 cm rechts



### Nach 3 Sitzungen mit 2 Behandlungsbereichen

Gewicht: 54,1 kg  
Umfang Oberschenkel: 53,6 cm links,  
51,8 cm rechts



### Vorher

Weiblich | Alter 42 Jahre  
Gewicht: 70,3 kg  
Taille: 97,6 cm

### Nach 4 Sitzungen

Gewicht: 60,6 kg  
Taille: 82,2 cm

## Spezifikationen

Stromversorgungsausgang:	1000 W
Anzahl Griffe:	4
Vakuum-Druck:	0 – 60 kpa
Behandlungszeit:	0 – 60 Minuten einstellbar
Kühlsystem:	Wasser/Luft/Halbleiter
Kühlungs-Temperatur:	-10° C bis 10° C
Bildschirm:	15" Echtfarben-Touch-LCD-Display
Sprache:	mehrsprachig
Spannung:	110 V / 220 V
Verpackungsgröße:	67 x 63 x 123 cm / 76 x 51 x 44 cm



Präzise  
Temperatur-  
regelung



Neue  
Technologie:  
360-Grad-  
Kühlung



10 Größen-  
konturen:  
vielseitiger  
Einsatz



Nicht invasiv,  
keine  
Schmerzen,  
kein Rückstoß



Bis zu 40%  
Fettabbau:  
erfreuliche  
Ergebnisse

## Technische Vorteile

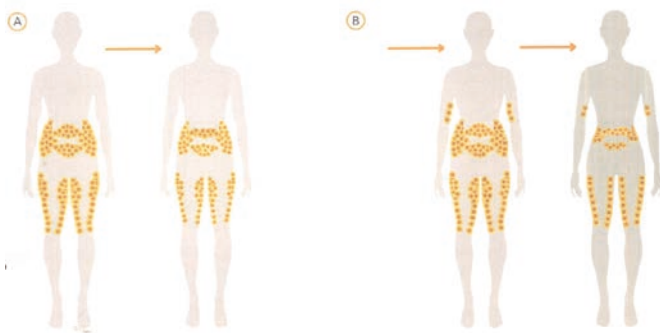
### 1. Bewährte Technologie

#### Fettreduzierung vs. Gewichtsverlust

Fettabbau und Gewichtsabnahme sind zwei unterschiedliche Konzepte. Eine Gewichtsabnahme führt nicht immer zu einem wohlproportionierten Aussehen, aber eine Fettreduktion kann den Körper neu formen und konturieren.

Nach Gewichtsabnahme im Volumen  
geschrumpfte Fettzellen

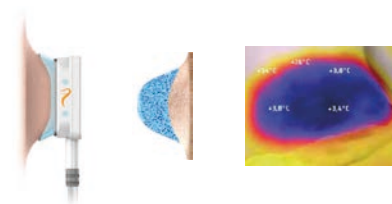
Reduzierte Anzahl der Fettzellen nach  
Kryolipolyse



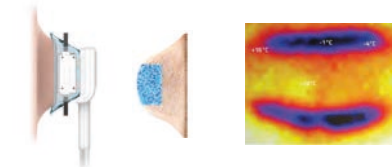
Was passiert, wenn man abnimmt?  
Die Größe der Fettzellen verringert  
sich, ihre Anzahl hingegen bleibt  
gleich.

Was geschieht nach der Kryo-  
lipolyse-Behandlung? Infolge der  
Behandlung sinkt die Anzahl der  
Fettzellen erheblich. In den un-  
behandelten Bereichen bleibt die  
Verteilung der Fettzellen gleich.

### 2. Mehr Gewebe abdecken



Innovative 360° berührte Kühlung. 100 % effektive Kühlfläche,  
umschließende Kühlwirkung im gesamten Applikator

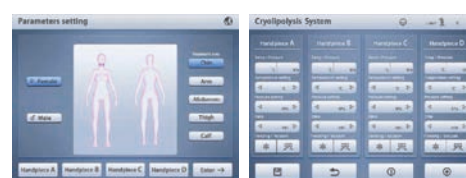


Herkömmliche Kryolipolyse mit nur zwei Kühlplatten.  
40 % effektive Kühlfläche, Kühlung durch zwei Pads im Applikator

### 3. Maximale Sicherheit durch lokale Behandlung des Fettgewebes



Das nicht-invasive 360°-Kryolipolyse-Verfahren überführt Fettzellen  
in den programmierten Zelltod von Fettablagerungen. Der Grad der  
Exposition bewirkt den Zelltod im subkutanen Fettgewebe ohne sicht-  
bare Schäden an der darüberliegenden Haut.



### 4. Nutzerfreundliche Software

- intelligente Parameter-Empfehlung.
- nach der Auswahl von Geschlecht und Behandlungsbereich wird der Parameter für jeden Griff automatisch empfohlen
- vier Griffe, unabhängige Druckkontrolle
- für jeden Griff können Kühlung und Druckregelung komfortabel und sicher gewählt werden



## Gestraffte Haut Faltenentfernung

- Entfernung von Falten, Hautstraffung
- Pigment- und Aknebehandlung
- Aufhellung von Narben oder Aknenarben
- Porenverkleinerung
- Hautverjüngung, macht die Haut heller und glatter
- Aufhellung von Dehnungsstreifen

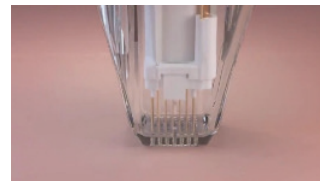
## RF 2021

### Microneedling RF: Minimalinvasive Gesichts- und Körperumgestaltung

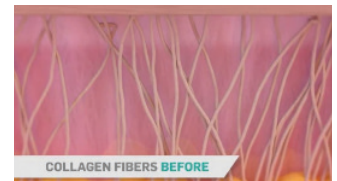
Microneedling ist eine invasive Hautbehandlung, die die Kollagenproduktion der darunterliegenden Schichten der Dermis stimuliert. Durch die gezielte Behandlung der tieferen Hautschichten ordnen sich die Bausteine in einem natürlichen Anti-Aging-Prozess neu.

Microneedling nutzt den natürlichen Heilungsprozess des Körpers zur Hautverjüngung und verbessert so das Erscheinungsbild der Haut. Microneedling wird vor allem wegen seiner Anti-Aging-Vorteile geschätzt: glatte, straffe Haut und eine weniger auffällige Faltenbildung. Microneedling ist aber durch die Kollagenbildung ebenfalls zur Korrektur von Narben als Folge von Akne geeignet. Im Ergebnis wird das Hautbild wesentlich verbessert.

Mit zusätzlicher fokussierter Hochfrequenz wird die Haut außerdem erwärmt. Als natürliche Reaktion des Körpers tritt eine erhöhte Kollagen- und Elastinproduktion ein, was zu einer intensiveren Hautrevitalisierung führt.



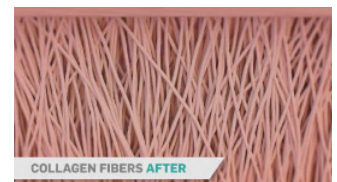
Die Mikronadelspitze wird auf der Epidermis platziert.



Mikronadeln dringen in das Gewebe ein. Es gibt zahlreiche Einstellungen für die Tiefe der Behandlung.



Monopolare oder bipolare Hochfrequenzenergie wird direkt auf den Zielbereich angewendet.

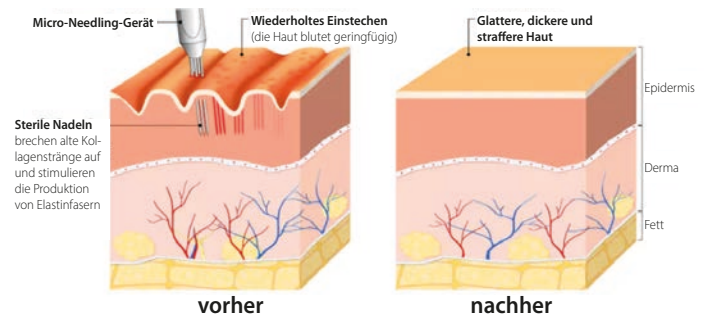


Der Kollagenaufbau und die Stärkung des Elastins beginnen. Die Wirkung ist noch Wochen nach der Behandlung sichtbar.



## Die Anwendung

Tiefe und sichere, fraktionierte Behandlung bis zu 3,5 mm eindringend mit einem zusätzlichen thermischen Profil von bis zu 2 mm. Fortschrittliche Technik erzeugt einen extrem gleichmäßigen Effekt. Keine thermische Schädigung der Dermis. Sicher auch auf dunklen Hauttypen mit geringem Risiko einer postinflammatorischen Hyperpigmentierung (PIH).



## Technische Vorteile

### 1. Behandlung mit Vakuum

- sehr komfortabel

### 2. Schrittmotortyp

- Nadel fñgt sich sanft und ohne Schock in die Haut ein

### 3. Isolierte Nadeln

- gleiche Therapie wie Epidermis und Dermissschicht

### 4. Vergoldete Nadeln

- hohe Biokompatibilität
- geeignet für Patienten mit Metallallergie

### 5. Präzise Tiefenführung

- 0,5 – 3,5 mm einstellbar

### 6. Sicherheitsnadelsystem

- sterilisierte Einweg-Nadelkartuschen
- Saug-Kombisonde für besseren Hautkontakt

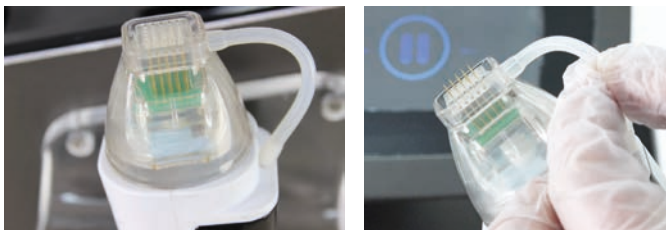


### 7. Benutzerfreundliches Design des Handstücks

- Auslösetaste des Handstücks
- zwei verschiedene Nadelkartuschen passen zu verschiedenen Behandlungsbereichen

### 8. Benutzerfreundliches Display

- sechs Behandlungsbereiche
- drei Gruppen regulärer Parameter
- einfach und leicht zu bedienen




## Wirkung



## Spezifikationen

Bildschirm:	Touchscreen
RF Frequenz:	1 MHz
Stromversorgung:	35 W
Arbeitsmodus:	invasiv
Stiftsgröße:	1 x 10 mm, 5 x 5 mm, 8 x 8 mm
Stiftspitzen:	10 Spitzen, 25 Spitzen, 64 Spitzen
Nadelgröße:	200 µm
Nadeltiefe:	0,5 – 3,5 mm
Nettogewicht:	40 kg



- + Anti-Aging
- + schnell wirksam
- + nachhaltig

# SKINrePEN SP-10010

Microneedling, so schonend wie nie

**SKINrePEN Comfort-Set**

**Modell 0,1 bis 1,5 mm Einstichtiefe**

- Verminderung von Falten und Linien
- Hautverjüngung, Hautfestigung und Hautregeneration
- Aufhellung von Pigmentstörungen
- Verkleinerung von Poren und zur Verfeinerung des Hautbildes
- gegen Haarausfall und nachlassendes Haarwachstum



Artikel-Nr.
SP-10010

# SKINrePEN SP-10010

**SKINrePEN 3,0 Med-Plus-Set**

**Modell 0,1 bis 3,0 mm Einstichtiefe,  
elektronische Motorsteuerung**

Artikel-Nr.
SP-PM200

## Nadelmodule

**25 Nadelmodule (orange)  
mit neun geschmiedeten Nadeln  
in einer Reihe angeordnet, steril**

Artikel-Nr.
SP-9-25

## Nadelmodule

**25 Nadelmodule (blau)  
mit fünf geschmiedeten Nadeln  
in einer Reihe angeordnet, steril**

Artikel-Nr.
SP-5-25



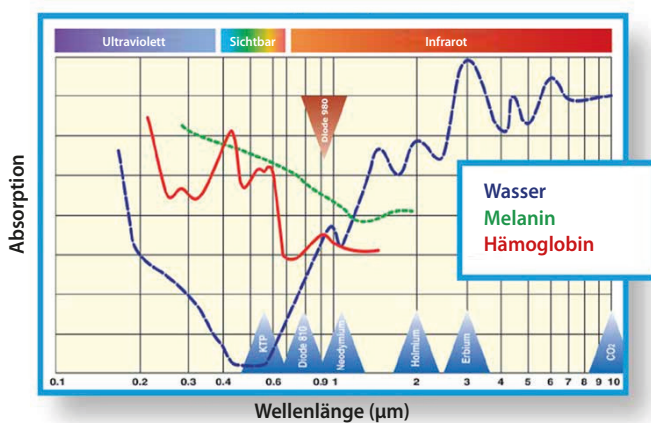
Entfernung  
von Besenreisern  
mit Laser

## Novein

### 980 nm: Optimaler Oxyhämoglobin-Absorptionskoeffizient

Der Diodenlaser erzeugt eine Wellenlänge von 980 nm, die von Oxyhämoglobin – dem Zielchromophor für die Venenbehandlung – absorbiert wird. Bei der Venenbehandlung absorbiert Oxyhämoglobin die Laserenergie, überträgt die Wärme auf das Gefäßepithel und denaturiert die Gefäßwand. Bei dieser Wellenlänge wird weniger Energie von dem konkurrierenden Chromophor (Melanin) absorbiert als bei kürzeren Wellenlängen.

Absorptionsspektrum



### Vorteile im Vergleich zu anderen Technologien

- Novein kann die durch die Wechselwirkung mit dem Melanin in der Epidermis verursachte **Nebenwirkungen verringern**.
- Die längere Wellenlänge von 980 nm dringt **tiefer in die Haut** ein als bei den meisten anderen Systemen und erreicht daher den Zielbereich effektiver.
- **kein Schmerz** – keine Anästhesiecreme
- **kein Risiko** – kein Hautschaden
- **keine Ausfallzeit** – keine Verletzung, keine Blutung, keine Narbe
- **sofortiges Ergebnis** – 90 % der Besenreiser werden in einer einzigen Sitzung entfernt.





## Wirkung



## Vorteile

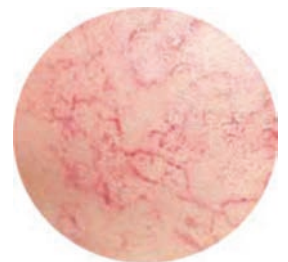
### Laser-Venenentfernung

Verbessert den Teint der Haut, indem unterbrochene Kapillaren und Fadenvenen entfernt werden.



Besenreiser

Gefäßbläsionen



## Details

- platzsparendes, elegantes Design
- großer Bildschirm
- US-importierter Faserlaser
- zwei Spitzen für oberflächliche Besenreiser und subkutane Besenreiser
- Spotgröße: 1,4 mm, 1,9 mm, 2,4 mm
- zielt genau auf die erweiterten Blutgefäße
- einfaches, intuitives Interface
- kontinuierlicher Modus und Impulsmodus optional



## Spezifikationen

Lasertyp:	Diodenlaser
Wellenlänge:	980 nm
Laserleistung:	15 W
Frequenz:	1~20 Hz
Arbeitsmodus:	kontinuierlich / Puls
Punktgröße:	1,4 mm, 1,9 mm, 2,4 mm
Indikator:	635 nm Infrarotstrahl
Spannung:	AC 100 – 240 V 50/60 Hz
Stromversorgung:	80 W





---

## 1 RejuvaSkin Skin-Recovery-Creme

Pflegt und unterstützt die Hautstruktur bei vorgeschädigter Haut

- speziell für Strahlenpatienten entwickelt hilft sie Strahlenschäden zu vermeiden
- zur dauerhaften Pflege brandverletzter Haut
- bei Ekzemen, nach übermäßiger Sonneneinstrahlung, bei extrem trockener Haut und zur Tattoo-Pflege
- mit pflanzlichen Inhaltsstoffen und Hyaluronsäure

Artikel-Nr.	Inhalt
S70100	100 ml

---

## 2 RejuvaSkin Mineral-Sonnencreme LSF 32

100 % mineralischer Sonnenschutz für das Gesicht

- beugt Sonnenbrand und Hautschäden vor
- nutzt Zinkoxid als physischen Schutz vor schädlichen UVA-/UVB-Strahlen
- Niacinamid beruhigt die Haut und fördert die allgemeine Hautgesundheit

Artikel-Nr.	Inhalt
S51060	60 ml





---

## 1 RejuvaSkin Retinoid-Gesichtsserum

Nährendes Serum, bestehend aus dem Tri-RetinX-Komplex

- zur Glättung der oberflächlichen Linien und Fältchen ohne Reizungen
- Superfoods wie Weißtee-Extrakt helfen und neutralisieren freie Radikale
- Lakritz- und Cranberry-Extrakt hellt die Haut auf
- mit Hyaluronsäure, die die Feuchtigkeit speichert und trockene Haut beruhigt

Artikel-Nr.	Inhalt
S90030	30 ml

---

## 2 RejuvaSkin Retinoid-Augencreme

Für den empfindlichsten Bereich des Gesichts – die Augen

- Superfoods, Feuchtigkeitscremes und die einzigartige Mischung aus Retinoiden bekämpfen Augenringe und Schwellungen
- hydratisiert die Haut

Artikel-Nr.	Inhalt
S95020	20 ml

---

## 3 RejuvaSkin Retinoid-Feuchtigkeitslotion Gesicht

Luxuriöse Feuchtigkeitscreme

- ReVita-D-Formel gegen Umweltstressoren
- Antioxidantien fördern die Entgiftung der Haut und schützen vor Verschmutzung
- die Haut fühlt sich erfrischt und geschmeidig an

Artikel-Nr.	Inhalt
S94050	50 ml

---

## 4 RejuvaSkin Advanced-Firming-Cream

Luxuriöse, reichhaltige Feuchtigkeitscreme

- mit hautregenerierenden Inhaltsstoffen
- verbessert die Elastizität, Spannkraft und Festigkeit der Haut
- reduziert alterungsbedingte feine Linien und Falten
- zieht leicht ein und fettet nicht

Artikel-Nr.	Inhalt
S96100	100 ml

# Plastische Rekonstruktion

Unser Produktportfolio umfasst zwei unterschiedliche Produkte für die ästhetische Rekonstruktion: zum einen die 100 % synthetische und resorbierbare TIGR® Matrix für den Brustaufbau mittels Implantat und zur dynamischen Rekonstruktion der Bauchdecke und zum anderen die NEVELIA® Bi-Layer Matrix, der zweilagige Dermis-Ersatz aus Rinderkollagen nach tief-dermalen Verletzungen. Beide Matrices sind Medizinprodukte der Klasse 3.

---

## TIGR<sup>®</sup> matrix

TIGR<sup>®</sup> Matrix ist die weltweit erste langzeitresorbierbare und zu 100 % synthetische Gewebematrix. Die einzelnen Produktbestandteile werden seit den 70er Jahren zu medizinischen Zwecken eingesetzt (Lactid, Glycolid und Trimethylen-Carbonat). Die einzigartige Technologie besteht in einem zweiphasigen Abbau mit anschließender vollständiger Resorption.

### Vorteile

- resorbierbar
- fest
- elastisch und leicht zu schneiden
- 100 % synthetisch
- kostengünstig
- überragende Gewebeintegration dank mehrsträngiger Faserstruktur
- kein Anfeuchten erforderlich
- CE-Kennzeichnung

---

## NEVELIA<sup>®</sup> BILAYER MATRIX

Symatase blickt auf 30 Jahre Erfahrung in der Kollagenextraktion und Aufbereitung zurück. Diese langjährige Erfahrung ermöglicht die erfolgreiche Entwicklung und Herstellung von kollagenbasierten medizinischen Produkten und Komponenten wie Knochenersatzstoffen, hämostatischen Kompressen, Beschichtungen von Gefäßimplantaten und NEVELIA<sup>®</sup>.

Die NEVELIA<sup>®</sup> Kollagenmatrix ist in Bezug auf Design und Art der Kollagen-Quervernetzung das Ergebnis der höchsten Expertise von Symatase in der Aufbereitung von Kollagen.

### Vorteile

- natives Kollagen mit offener Zellstruktur ohne Gag
- gute und rasche Bildung von Neodermis
- bildet eine gut vaskularisierte Neodermis als belastbare Grundlage, selbst in Körperbereichen mit hoher Belastung (Stumpf, Fuß, Gesäß, Hände etc.)
- bildet eine verschiebbare flexible Schicht
- Adhäsionen werden vermieden
- die hämostatische Wirkung des Kollagens verringert die Hämatombildung.

# TIGR® Matrix

Die TIGR® Matrix wird von körpereigenem Gewebe sehr schnell als Gerüststruktur für die Neubildung von Kollagen und Blutgefäßen genutzt.

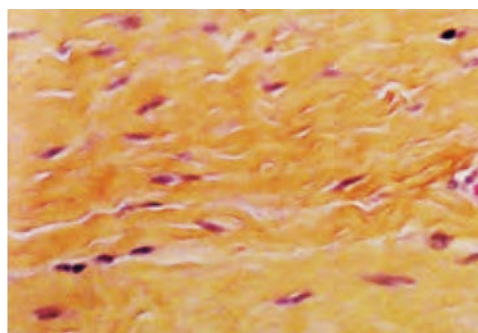
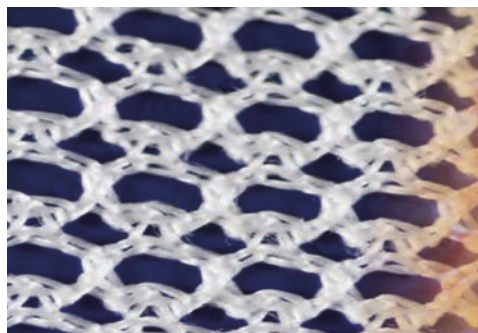
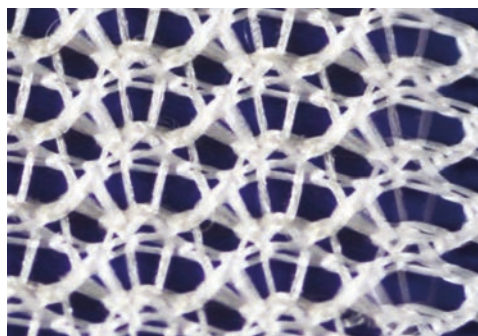
Makro-Porosität ermöglicht ungehinderte Gewebeerintegration bei Heilung.

Sie wurde speziell für die Heilung von Weichteilgewebe entwickelt und wird in der rekonstruktiven Chirurgie eingesetzt.

Die TIGR® Matrix ist eine weiche und elastische Alternative für den Brustaufbau mittels Implantat. Diese Eigenschaften sind für das prä- und subpektorale Verfahren gleichermaßen wichtig.

Die multifilamenten, mehrsträngigen Fasern mit poröser Struktur ermöglichen die ungehinderte Integration des Gewebes entlang der Fasern und in den Zwischenräumen.<sup>2</sup>

## Wirkungsweise



## Wundverschluss

In der anfänglichen Wundheilungsphase sorgt die Festigkeit des Materials für starken Halt.<sup>2</sup>

## Gewebeumwandlung

Die TIGR® Matrix bildet besonders elastische Strukturen aus, die schon in der Remodeling-Phase eine gute Beweglichkeit ermöglichen.<sup>1</sup>

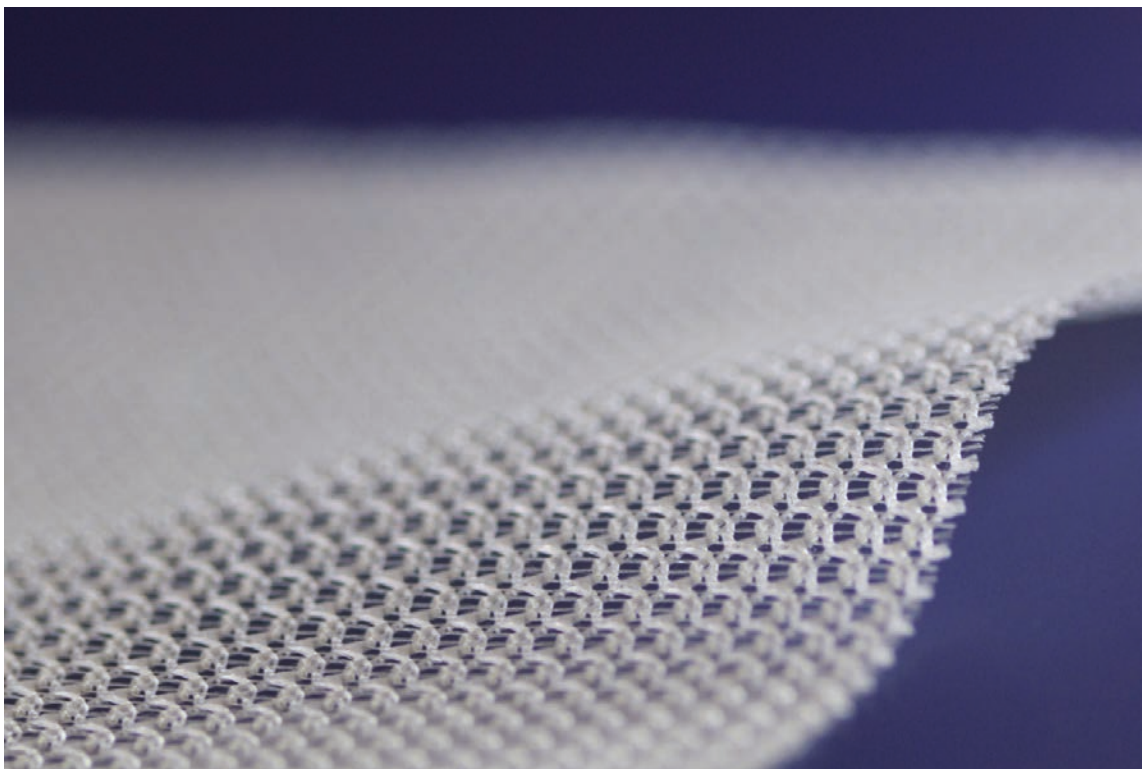
## Resorption

Nach 36 Monaten ist das Material vollständig resorbiert und in gut strukturiertes Kollagen umgewandelt.<sup>1</sup>

<sup>1</sup> Three-year results from a preclinical implantation study of a long-term resorbable surgical mesh with time-dependent mechanical characteristics  
Hjort, H., Mathisen, T., Alves, A., Clermont, G., Boutrand, J. P., Hernia, 16(2):191–197, (2012)

<sup>2</sup> Data on file, in vitro resorption





# TIGR® Matrix

## Chirurgische Matrix

TIGR® Matrix ist die weltweit erste langzeitresorbierbare und zu 100 % synthetische Gewebematrix. Die einzigartige Technologie besteht in einem zweiphasigen Abbau mit anschließend vollständiger Resorption. Mit der Zeit baut sich die TIGR® Matrix ab und wird von körpereigenem Gewebe ersetzt. Mit zunehmender Kraftübertragung in der Remodeling-Phase entwickelt sich daraus schließlich funktionales Gewebe.

Artikel-Nr.	Größe
NSTM1015	10 x 15 cm
NSTM1520	15 x 20 cm
NSTM2030	20 x 30 cm

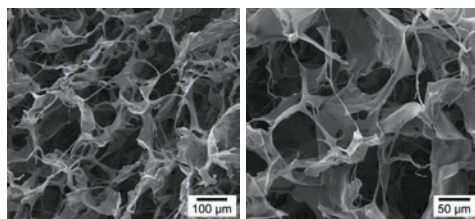
### Gebinde:

1 x steril

# NEVELIA® Bi-Layer-Matrix

## Eigenschaften

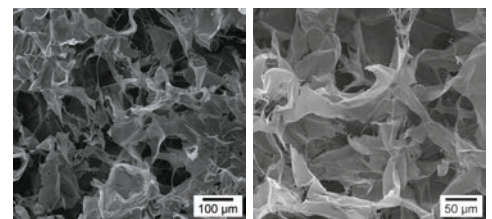
NEVELIA® ist eine dreidimensionale, poröse Matrix aus gereinigtem, stabilen Typ-I-Rinderkollagen. Sie besitzt eine mit einem Polyesternetz verstärkte Membran aus medizinischem Silikonelastomer zum temporären Wundverschluss. NEVELIA® besteht aus einem speziellen nativen Kollagen mit einem hohen Faseranteil, um die Zelladhäsionssignale zur Bildung der mechanischen Struktur zu erhalten und damit die dermale Regeneration zu fördern. In-Vitro-Tests zeigten eine rasche Besiedlung mit Fibroblasten, die die Kollagenfasern erkennen und nutzen.



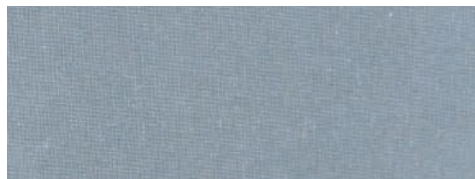
NEVELIA® Matrix Sem, offenporige Struktur

## Struktur

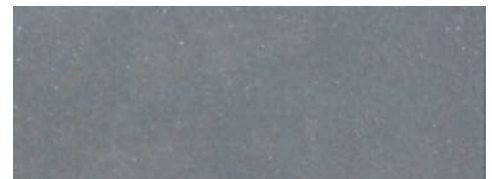
- die ideale Porengröße (durchschnittliche Porengröße 100 µm) und eine offene Zellstruktur ermöglichen einen ausreichenden Nährstofffluss und die Migration von Fibroblasten bis in die Tiefe
- ideale Quervernetzungsrate für einen ausgewogenen Absorptions-/Regenerationsprozess
- ohne Beigabe von Glykosaminoglykane (GAG), um das Bindungspotential der Zellen zu verbessern



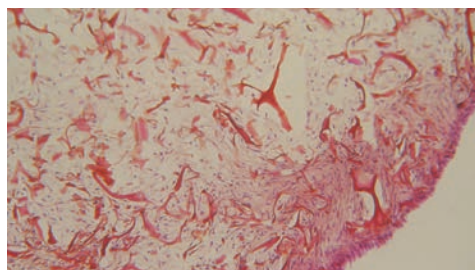
Andere Bi-Layer-Matrix Sem



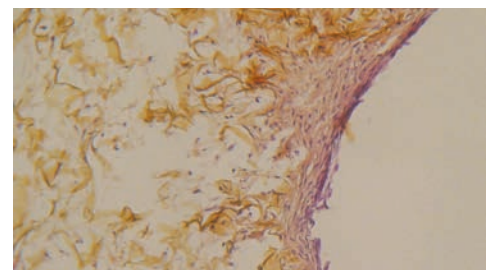
NEVELIA® mit Polyesternetz verstärkter Silikonmembran



Andere Bi-Layer-Matrix ohne verstärkte Silikonmembran



NEVELIA® – Kolonisation in der Matrix bis in die Tiefe, viele Zellen, deutliche Kollagen-Neosynthese



Andere Bi-Layer-Matrix – Kolonisation vor allem an der Oberfläche, wenig Zellen, geringe Kollagen-Neosynthese



# NEVELIA® Matrix

## Bi-Layer-Matrix aus Kollagen und Silikon

NEVELIA® Matrix ist aus zwei Lagen aufgebaut: einer porösen Kollagen-Matrix zur Förderung der dermalen Regeneration und einem verstärkten Silikon-Layer als Pseudo-Epidermis. Die Matrix dient als Gerüst mit idealen Bedingungen zur Zelleinwanderung. Nach Resorption erinnert die gut vaskularisierte Gewebeschicht histologisch an normale Dermis. Der Silikon-Layer wird nach der dermalen Regeneration entfernt und der Bereich kann mit einem Spalthauttransplantat gedeckt werden

### Gebinde:

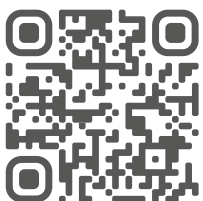
1 x steril

Artikel-Nr.	Größe
MCS0505	5 x 5 cm
MCS1515	10 x 15 cm
MCS1030	10 x 30 cm
MCS2030	20 x 30 cm

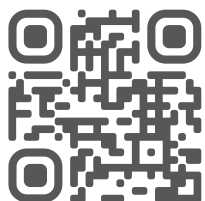








triconmed.shop



triconmed.de

Vertrieb durch: TRICONmed GmbH

📍 An der Eiche 6, 34327 Körle

🌐 [www.triconmed.de](http://www.triconmed.de)

✉ [info@triconmed.de](mailto:info@triconmed.de)

☎ +49 5665 407580

📠 +49 5665 4075888



📱 [triconmed.therapiebedarf](#)

📱 [triconmed.aesthetic](#)

📱 [sdo.orthesen](#)