



Gesamtkatalog Fachhandel

2026/2027

Ohne
Mindest-
bestellwert

Kurze
Lieferzeit

Auswahl-
sendung
möglich

Unser Kundenservice

Immer für Sie da

Der Therapieerfolg Ihrer Patienten steht bei uns an oberster Stelle. Unser Kundenservice berät Sie gerne bei allen Fragen zu unseren Produkten. Neben allgemeinen Informationen stehen wir Ihnen auch für eine individuelle Produktberatung zur Seite. Gemeinsam suchen wir nach der passenden Lösung, um ein optimales Ergebnis zu erzielen.

Wir stehen Ihnen werktags von Montag bis Donnerstag von 8.00 – 16.30 Uhr und am Freitag von 8.00 – 16.00 Uhr an unserer Service-Hotline zur Verfügung.

Sollten Sie Fragen zu unseren Produkten haben, freuen wir uns, Ihnen weiterhelfen zu können:

Tel.: +49 (0) 5665 40 75 80

Fax: +49 (0) 5665 40 75 888

E-Mail: info@triconmed.de

Notfallservice nach 16.30 Uhr:

+49 (0) 151 16321 980 oder +49 (0) 151 16321 970

Lieferoptionen

Wir liefern mit DPD. Nur bei Bestellungen bis 12.00 Uhr erfolgt der Versand am selben Werktag.

Deutschland

- Standard: 5 € zzgl. MwSt.
Lieferung in 1 bis 2 Werktagen
- Express 18: 25 € zzgl. MwSt.
Lieferung bis 18.00 Uhr am nächsten Werktag
- Express 12: 35 € zzgl. MwSt.
Lieferung bis 12.00 Uhr am nächsten Werktag
- Express 8.30: 60 € zzgl. MwSt.
Lieferung bis 8.30 Uhr am nächsten Werktag
- Express Samstag: 60 € zzgl. MwSt.
Zustellung am Samstag bis 12.00 Uhr
- Kurierfahrt nach 13.00 Uhr: 10 € zzgl. MwSt.
bei eiligen Bestellungen nach 13.00 Uhr

Österreich

- Standard: 9 € zzgl. MwSt.
1 bis 3 Werktage bei Bestellung bis 12.00 Uhr
- Express: 30 € zzgl. MwSt.
Lieferung 18.00 Uhr übernächster Werktag

Schweiz

- Warenwert unter 1.000 €: 69 € inkl. Verzollungsgebühr

INHALTSVERZEICHNIS

Hier finden Sie die gewünschten Produkte

KOMPRESSIONS BHs & BRUSTGURTE

Kompressions-BHs	8
Brustgurte	14

KOMPRESSIONSBEKLEIDUNG

Damen

Westen	21
Kompressionshosen mit hohem Bund	23
Taillenkompressionshosen	24
Body's ohne BH	25
Body's mit BH	26
Gluteusaugmentation	27

Herren

Herrenwesten	30
Kompressionshosen	31
Body's	31

Unisex

Bauchgurte	33
Kompressionsärmel	35
Kinnmasken	37
Kopfmasken	37

Lipödemversorgungen

Kompressionsbolero	38
Kompressionshose	39

Jobskin® Narbenkompression

Interim Care	44
Medisat Fingersleeve	47

Sensorisch dynamische Orthesen (SDO®)

SDO® Lite Probeversorgungen	50
-----------------------------	----

NARBENBEHANDLUNG & HAUTPFLEGE

Narbengel	
ScarSil®	58
ScarEsthetique®	60
Narbenpflaster	
ScarFX® & ScarFX® Textil	62
Oleeva Fabric®	64
Oleeva Foam®	66
Polygel	67
Wundverband	
SilonTSR®	68
Hautpflege	
Rejuvaskin®	70

Kompressions-BHs & Gurte

Unser Sortiment an postoperativen BHs und Brustgurten umfasst ein breites Spektrum für unterschiedliche Anwendungsbereiche.



Die CareFix BH-Modelle haben sich tausendfach in der Rekonstruktion und der ästhetischen Medizin bewährt. Der dänische Hersteller mit Produktion in der Slowakei setzt auf Patientenzufriedenheit und Qualität.

Die BHs wurden zum unmittelbaren Einsatz nach Brust-OPs oder nach der Strahlentherapie entwickelt, wenn die Haut empfindlich und gereizt sein kann. Das glatte und nahtlose Design und das weiche Material der CareFix-BHs, das der Brust und dem Narbenbereich unabhängig von der Form optimale Unterstützung bietet, beugt Ödembildung und postoperativen Komplikationen vor. Die Frontöffnung und das flexible Material erlauben einen unkomplizierten Zugang zum Narbenbereich und ein problemloses Umkleiden, ohne den Wundbereich zu reizen.

Das elastische Material (4-Wege-Stretch), das sich nach einer Brust-OP genau an die Brust der Patientin anpasst, bietet optimale Unterstützung. Ganz natürlich bietet es dem Narbenbereich stets die richtige Kompression. Dabei ist es extrem weich und angenehm zu tragen. Die Kompressionsstärken basieren auf den Größenempfehlungen. Ein höherer Kompressionsgrad lässt sich durch Wahl einer kleineren Größe erreichen, ein niedrigerer Kompressionsgrad entsprechend durch eine größere Größe. Alle verwendeten Materialien sind latexfrei sowie Oeko-Tex-zertifiziert und somit frei von Schadstoffen.

FÖRDERUNG DES HEILUNGSPROZESSES DURCH UNTERSCHIEDLICHE KOMPRESSIONSZONEN

BREITE TRÄGER

Sie sind verstellbar und vollständig zu öffnen.

ULTRAWEICHES, ATMUNGS-AKTIVES MATERIAL

Es ist hautfreundlich und latex- und nickelfrei mit Ökotex Zertifikat.

VORDERVERSCHLUSS

Er ist vollständig zu öffnen.

BREITES, ELASTISCHES UNTERBRUSTBAND

Es gibt der Brust eine gute Unterstützung. Zwischen Unterbrustband und Brustbereich befindet sich keine Naht.

4-WEGE-STRETCH
Das Material passt sich der operierten Brust optimal an. Es dehnt sich aus und zieht sich gleichmäßig zusammen und gibt so der Brust die optimale Kompression.



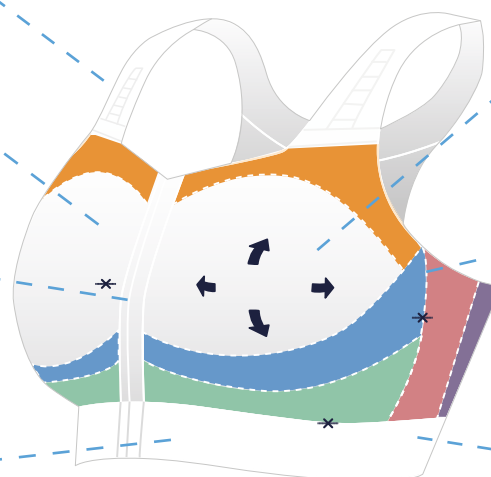
UNTERSCHIEDLICHE KOMPRESSIONSZONEN

Die kontrollierte Kompression der Wunde fördert den Heilungsprozess der operierten Brust.



NAHTLOSES DESIGN

100 % nahtlose Verarbeitung verhindert Wund- und Hautirritation und bietet höchsten Tragekomfort.



Kompressionszonen



Alle Carefix-BHs sind maschinenwaschbar und trocknergeeignet!

Kompressions-BHs & Brustgurte

Übersicht der Modelle

VON VORN ZU ÖFFNEN – FÜR ALLE BRUSTOPERATIONEN GEEIGNET

Produkt	Verschluss vorne	Funktion	Träger
CareFix			
Lisa 3471	Reißverschluss	<ul style="list-style-type: none"> komplett zu öffnen, zur leichten Anwendung Kompressions-BH/OP-Bustier Taschen beidseitig für Leichtprothesen 	Klettverschluss
Lisa 3971 mit Brustgurt	Reißverschluss	<ul style="list-style-type: none"> komplett zu öffnen, zur leichten Anwendung Kompressions-BH/OP-Bustier Taschen beidseitig für Leichtprothesen mit Klett am Rücken befestigtem integriertem anatomischen Brustgurt 	Klettverschluss
Mary 3343	2-reihiger Hakenverschluss (verstellbare Kompressionsstärke)	<ul style="list-style-type: none"> komplett zu öffnen, zur leichten Anwendung Taschen beidseitig für Leichtprothesen 	vorne verstell- und aushakbar
Alice 3291	2-reihiger Hakenverschluss (verstellbare Kompressionsstärke)	<ul style="list-style-type: none"> komplett zu öffnen, zur leichten Anwendung tiefer Ausschnitt 	vorne verstell- und aushakbar
Alma 3954	Reißverschluss	<ul style="list-style-type: none"> nach Lipofilling der Brust komplett zu öffnen, zur leichten Anwendung keine Kompression auf Körbchen 	Klettverschluss
Ava 3444	Reißverschluss	<ul style="list-style-type: none"> zur Unterstützung bei Implantat-Augmentation komplett zu öffnen, zur leichten Anwendung tiefer Ausschnitt 	vorne verstell- und aushakbar
Anna 3270	Reißverschluss	<ul style="list-style-type: none"> tiefer Ausschnitt 	hinten verstellbar
MA-VCO	3-reihiger Hakenverschluss (verstellbare Kompressionsstärke)	<ul style="list-style-type: none"> komplett zu öffnen, zur leichten Anwendung mit integriertem Brustgurt Kompressions-BH/OP-Bustier 	vorne verstell- und aushakbar
MA-VFC	Reißverschluss	<ul style="list-style-type: none"> komplett zu öffnen, zur leichten Anwendung tiefer Ausschnitt 	vorne verstell- und aushakbar
Brustgurte			
Kompressionsgurt 8113	Klettverschluss	<ul style="list-style-type: none"> geeignet für Brustvergrößerungen unterstützt die Stabilisierung und Fixierung von Implantaten 	-
Kompressionsgurt Ori 9001	Klettverschluss	<ul style="list-style-type: none"> anatomisch geformt geeignet für Brustvergrößerungen unterstützt die Stabilisierung und Fixierung von Implantaten 	-
Kompressionsgurt ST01-03	Klettverschluss	<ul style="list-style-type: none"> 7,5 cm breit unterstützt die Stabilisierung und Fixierung von Implantaten 	-
Kompressionsgurt ST01-06	Klettverschluss	<ul style="list-style-type: none"> 15 cm breit unterstützt die Stabilisierung und Fixierung von Implantaten 	-
Kompressionsgurt ST01-09	Klettverschluss	<ul style="list-style-type: none"> 22 cm breit unterstützt die Stabilisierung und Fixierung von Implantaten 	-

Kompressions-BHs ausmessen

Wie und wo wird CareFix gemessen

Zur Bestimmung der richtigen Größe müssen folgende Maße genommen werden:



- 1. **Unterbrustumfang** (Umfang direkt unter der Brust)
- 2. **Oberweite** (Umfang direkt über der Brust)

- Beim Ausmessen muss ein BH getragen werden.
- Der Unterbrustumfang wird direkt unter der Brust gemessen (1).
- Die Oberweite wird an der höchsten Stelle der Brust gemessen (2).
- Die Differenz zwischen diesen beiden Maßeinheiten ergibt die Körbchengröße.

Differenz in cm:	Körbchengröße:	Differenz in cm:	Körbchengröße:
10 cm bis 12 cm	Körbchen AA	18 cm bis 20 cm	Körbchen D
12 cm bis 14 cm	Körbchen A	20 cm bis 22 cm	Körbchen E/DD
14 cm bis 16 cm	Körbchen B	22 cm bis 24 cm	Körbchen F
16 cm bis 18 cm	Körbchen C		

Beispiel: Unterbrustumfang 80 cm und Umfang über der Brust 95 cm: $95\text{ cm} - 80\text{ cm} = 15\text{ cm}$.
Dies entspricht Cup B. In der Größentabelle kann nun mit den 80 cm Unterbrustumfang und der Körbchengröße Cup B die perfekte Größe entnommen werden.

Kompressions-BHs

Anwendung: Je nach Versorgung, siehe unten

CAREFIX LISA 3471

Hilfsmittel Nr.: 05.11.04.1010

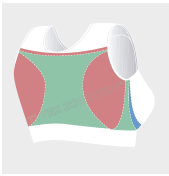
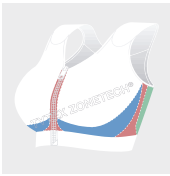
Anwendung: nach allen plastischen Brustoperationen, speziell nach Lymphektomie

- Träger vorne verstellbar mit weichem Klettverschluss
- Reißverschluss vorne
- weicher Saum unter den Armen zur Vermeidung von Irritationen
- beidseitig Taschen für Brustprothese

Farben:    **Größen:** S – 3XL
Körbchen: Cup AA – B, Cup C – E
Material: 38 % Baumwolle, 53 % Polyamid, 9 % Elastan



Größe	EU	60 cm	65 cm	70 cm	75 cm	80 cm	85 cm	90 cm	95 cm	100 cm	105 cm	110 cm	115 cm	120 cm
	US/UK	24 inch	26 inch	28 inch	30 inch	32 inch	34 inch	36 inch	38 inch	40 inch	42 inch	44 inch	46 inch	48 inch
Körbchengröße	AA													
	A		S (Cup AA-B)		M (Cup AA-B)		L (Cup AA-B)		XL (Cup AA-B)		2XL (Cup AA-B)		3XL (Cup AA-B)	
	B													
	C													
	D		S (Cup C-E)		M (Cup C-E)		L (Cup C-E)		XL (Cup C-E)		2XL (Cup C-E)		3XL (Cup C-E)	
	E													



CAREFIX LISA MIT BRUSTGURT 3971

Hilfsmittel Nr.: ist beantragt

NEU

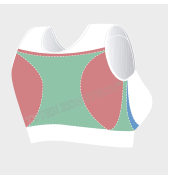
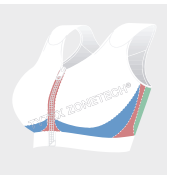
Anwendung: nach allen plastischen Brustoperationen, speziell nach Lymphektomie

- Träger vorne verstellbar mit weichem Klettverschluss
- Reißverschluss vorne
- weicher Saum unter den Armen zur Vermeidung von Irritationen
- beidseitig Taschen für Brustprothese
- am Rücken mit Klett befestigtem anatomischem Brustgurt

Farbe:  **Größen:** S – 3XL
Körbchen: Cup AA – B, Cup C – E
Material: 38 % Baumwolle, 53 % Polyamid, 9 % Elastan



Größe	EU	60 cm	65 cm	70 cm	75 cm	80 cm	85 cm	90 cm	95 cm	100 cm	105 cm	110 cm	115 cm	120 cm
	US/UK	24 inch	26 inch	28 inch	30 inch	32 inch	34 inch	36 inch	38 inch	40 inch	42 inch	44 inch	46 inch	48 inch
Körbchengröße	AA													
	A		S (Cup AA-B)		M (Cup AA-B)		L (Cup AA-B)		XL (Cup AA-B)		2XL (Cup AA-B)		3XL (Cup AA-B)	
	B													
	C													
	D		S (Cup C-E)		M (Cup C-E)		L (Cup C-E)		XL (Cup C-E)		2XL (Cup C-E)		3XL (Cup C-E)	
	E													



Kompressions-BHs




Anwendung: Je nach Versorgung, siehe unten

CAREFIX MARY 3343

Hilfsmittel Nr.: 05.11.04.1005

Anwendung: nach allen plastischen Brustoperationen, nach Segment- und Quadrantenresektion, als Prothesen-BH

- Träger vorne verstellbar und aushakbar
- 2-reihiger Hakenverschluss vorne, zweifach verstellbar
- beidseitig Taschen für Brustprothese

Farben:    **Größen:** S – 4XL
Material S – 2XL: Mikrofaser (91 % Polyamid, 9 % Elastan)
Material 3XL – 4XL: Mikrofaser (94 % Polyamid, 6 % Elastan)




Größe	EU	70 cm	75 cm	80 cm	85 cm	90 cm	95 cm	100 cm	105 cm	110 cm	115 cm	120 cm	125 cm	130 cm	135 cm
	US/UK	28 inch	30 inch	32 inch	34 inch	36 inch	38 inch	40 inch	42 inch	44 inch	46 inch	48 inch	50 inch	52 inch	54 inch
Körbchengröße	AA														
	A														
	B	S		M		L		XL		2XL		3XL		4XL	
	C														
	D														
	E														
	F														



CAREFIX ALICE 3291

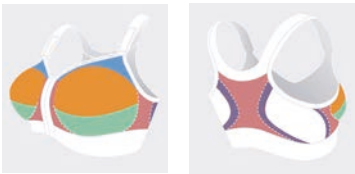
Anwendung: nach allen plastischen Brustoperationen, nach Segment- und Quadrantenresektion

- Träger vorne verstellbar und aushakbar
- 2-reihiger Hakenverschluss vorne, zweifach verstellbar
- optimale Formstabilisierung und Ruhigstellung

Farbe:  **Größen:** S – 2XL
Material: Mikrofaser (91 % Polyamid, 9 % Elastan)



Größe	EU	70 cm	75 cm	80 cm	85 cm	90 cm	95 cm	100 cm	105 cm	110 cm	115 cm
	US/UK	28 inch	30 inch	32 inch	34 inch	36 inch	38 inch	40 inch	42 inch	44 inch	46 inch
Körbchengröße	AA										
	A										
	B	S		M		L		XL		2XL	
	C										
	D										
	E										



Kompressions-BHs



Anwendung: Je nach Versorgung, siehe unten

CAREFIX ALMA 3954
Hilfsmittel Nr.: ist beantragt

NEU

Anwendung: nach Lipofilling zum Projektionserhalt

- Trägerverstellung vorne mit Klettverschluss
- keine Kompression auf den Körbchen
- mit umlaufendem Halteband unter der Brust
- Reißverschluss vorne

Farben:   Größen: S – 2XL
Material: Mikrofaser (91 % Polyamid, 9 % Elastan)




Größe	EU	70 cm	75 cm	80 cm	85 cm	90 cm	95 cm	100 cm	105 cm	110 cm	115 cm
	US/UK	28 inch	30 inch	32 inch	34 inch	36 inch	38 inch	40 inch	42 inch	44 inch	46 inch
Körbchengröße	AA										
	A										
	B	S		M		L		XL		2XL	
	C										
	D										
	E										



CAREFIX AVA 3444

Anwendung: nach Brustvergrößerung mit Implantaten, Mastopexie und Brustverkleinerung, Lipofilling

- U-förmiges Halteband zur Sicherung der Implantatposition
- Träger vorne verstellbar und aushakbar
- Reißverschluss vorne

Farbe:  Größen: S – 2XL
Körbchen: Cup A – C, Cup D – F
Material: Mikrofaser (78 % Polyamid, 13 % Elastan, 9 % Polyester)



Größe	EU	65 cm	70 cm	75 cm	80 cm	85 cm	90 cm	95 cm	100 cm	105 cm	110 cm	115 cm	120 cm	125 cm	130 cm
	US/UK	26 inch	28 inch	30 inch	32 inch	34 inch	36 inch	38 inch	40 inch	42 inch	44 inch	46 inch			
Körbchengröße	A														
	B		S (Cup A-C)		M (Cup A-C)		L (Cup A-C)			XL (Cup A-C)		2XL (Cup A-C)			
	C														
	D														
	E	S (Cup D-F)		M (Cup D-F)		L (Cup D-F)		XL (Cup D-F)		2XL (Cup D-F)					
	F														






Kompressions-BHs

Anwendung: Je nach Versorgung, siehe unten

CAREFIX ANNA 3270

Anwendung: nach allen plastischen Brustoperationen, nach Segment- und Quadrantenresektion

- Träger hinten verstellbar
- vorderer Reißverschluss
- sportlich leichte Erscheinung

Farben:    **Größen:** S – 2XL
Material: Mikrofaser (91 % Polyamid, 9 % Elastan)



Größe	EU	70 cm	75 cm	80 cm	85 cm	90 cm	95 cm	100 cm	105 cm	110 cm	115 cm
	US/UK	28 inch	30 inch	32 inch	34 inch	36 inch	38 inch	40 inch	42 inch	44 inch	46 inch
Körbchengröße	AA										
	A										
	B	S		M			L		XL		2XL
	C										
	D										
	E										



Kompressions-BHs

Anwendung: Je nach Versorgung, siehe unten

MAAM MA-VCO

Anwendung: nach Brustvergrößerung, Mastopexie

- mit breitem Unterbrustband
- Träger über Haken- und Ösen verstellbar
- 3-reihiger Häkchenverschluss vorne
- Implantatstabilisierungsgurt mit Klett verstellbar

Farbe: ● **Größe:** XS – 2XL

Material: 44 % Polyamid, 34 % Elastan, 22 % Baumwolle



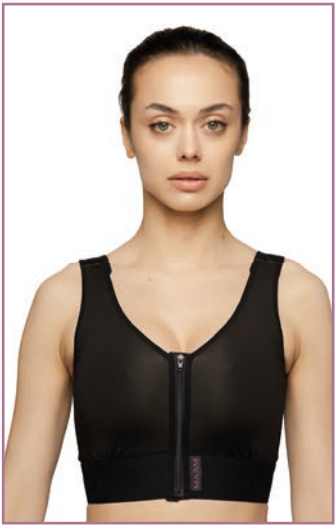
MAAM MA-VFC

Anwendung: nach allen plastischen Brustoperationen

- Eingearbeitete Soft-Cups
- Träger über Haken- und Ösen verstellbar
- Verstärkung im Unterbrustbereich gibt sicheren Halt
- Reißverschluss vorne
- 5 cm breites unteres Abschlussbündchen verhindert Aufrollen

Farbe: ● **Größe:** XS – 2XL

Material: 44 % Polyamid, 35 % Baumwolle, 20 % Elastan



	XS	S	M	L	XL	2XL
Unterbrustumfang	65 - 69 cm	69 - 72 cm	73 - 77 cm	78 - 82 cm	83 - 88 cm	89 - 96 cm
Brustumfang	80 - 83 cm	83 - 86 cm	87 - 91 cm	92 - 96 cm	97 - 102 cm	103 - 108 cm



Brustgurte

Größentabelle und Maßnehmen



Brustumfang

Unterbrustumfang
(Mitteln zwischen Ein- und Ausatmen)

CareFix 8135

	S/M	L/XL	2XL/3XL
Unterbrustumfang	60 - 80 cm	80 - 100 cm	100 - 120 cm

Orione ORI

	XS	S	M	L	XL	2XL	3XL
Brustumfang	70 - 82 cm	80 - 92 cm	90 - 102 cm	100 - 112 cm	110 - 122 cm	120 - 132 cm	130 - 142 cm

Brustgurte

Anwendung: Unterstützung von Implantaten nach Brustvergrößerung, Brustrekonstruktion und Brustaugmentation



- Klettverschluss
- Anpassung an nahezu jeden Brustumfang

Isavela ST

Farbe: ☐

Größe: Einheitsgröße, Brustumfang 65 – 120 cm

Material: Polyamid, Viskose, Elastan



ST01-3
7,5 cm breiter
Kompressionsgurt



ST01-6
15 cm breiter
Kompressionsgurt



ST01-9
22 cm breiter
Kompressionsgurt

CareFix 8113

Farben: ☒ ☐

Größe: Einheitsgröße, Brustumfang 65 – 120 cm

Material: 62 % Polyamid, 9 % Viskose, 29 % Elastan

CareFix 8135

Farbe: ☒

Größe: S – 3XL (siehe Tabelle S.14)

Material: 86 % Polyester, 9 % Elastan, 5 % Polyamid

Orione ORI

Farben: ☒ ☐

Größen: XS – 3XL (siehe Tabelle S.14)

Material: 85 % Baumwolle, 15 % Elastan



8113
7,5 cm breiter
Kompressionsgurt



8135
Anatomisch geformter
Kompressionsgurt

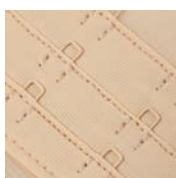
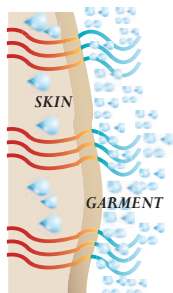


ORI-9001
Anatomisch geformter
Kompressionsgurt

Kompressionsbekleidung

Unser Sortiment Kompressionsbekleidung umfasst ein breites Spektrum an Versorgungsmitteln zur postoperativen Versorgung von Damen, Herren und Unisex. Außerdem bieten wir spezielle Versorgungsmittel für Lipödem. Darüber hinaus finden Sie hier einige Informationen zu unserer Kompressionsbekleidung zur Narbenbehandlung von Jobskin® und zu Sensorisch Dynamischen Orthesen (SDO®).





Isavela wurde 2008 gegründet und zählt heute zu einer der führenden Marken postoperativer Kompressionsbekleidung in den USA. Neben der FDA-Zulassung ist die Marke seit Sommer 2014 mit der CE-Kennzeichnung auch in Europa verfügbar. Der texanische Hersteller fertigt die Ware im nahe gelegenen Mexiko. Die elastische und samtweiche Textur des Gewebes leitet die Feuchtigkeit von der Haut nach außen und kühlt angenehm. Die antimikrobielle Ausstattung verhindert Bakterien und Pilzwachstum. Unangenehmer Geruchsbildung und Hautirritationen wird effektiv vorgebeugt.

Die tadellose Verarbeitung mit der Doppelstichnaht schützt effektiv vor offenen Nähten und vorzeitigem Verschleiß.

ComprexxWear ist das Basismaterial der Isavela Kompressionsbekleidung mit hervorragenden Trage- und Kompressionseigenschaften:

- atmungsaktiv
- antimikrobiell
- 100 % latexfrei
- höchste Verarbeitungsqualität
- Sicherheit durch Doppelstichnaht

MAAM



MAAM ist ein führender Hersteller von postoperativer Kompressionskleidung. Das Unternehmen startete im Jahr 2007 mit der Einführung des ersten BH-Modells. In der Partnerschaft mit internationalen Spitzenmedizinerinnen der ästhetischen und plastischen Chirurgie entstand in den folgenden Jahren eine breite Palette erstklassiger und bequemer Kompressionswäsche.

Durch hauseigene Forschung zu Design und Funktion arbeitet MAAM stets an der Optimierung seiner Produkte. Darüber hinaus verpflichtet der Hersteller zur Verwendung

qualitativ hochwertiger Stoffe und Accessoires, damit jedes Produkt den Heilungsprozess ideal unterstützt. Das Unternehmen ist für das Design und die Herstellung von postoperativer Kompressionsbekleidung und Textilbekleidung für das Managementsystem nach ISO 9001:2015 und ISO 13485 zertifiziert.

Alle Kleidungsstücke werden in Europa (Bukarest, Rumänien) gefertigt und stehen Ärzten und Kliniken aus über 20 Ländern weltweit zur Verfügung.



Jobskin ist ein Unternehmen, das sich durch die Herstellung medizinischer Produkte von herausragender Qualität seit mehr als 50 Jahren einen Namen gemacht hat.

Auf dem Gebiet der Rehabilitationstherapie ist Jobskin der Weltmarktführer maßangefertigter Narbenkompression. Außerdem wird mit sensorisch dynamischen Orthesen neurologische Kompressionsversorgungen gefertigt.

sionsversorgungen gefertigt.

Wir bieten qualitativ hochwertige Maßanfertigungen, Silikonprodukte und Konfektions-Kompressionsversorgungen, die den Bedürfnissen Ihrer Patienten entsprechen. Unser Ziel ist es, das optimale Therapie-Management zu bieten. Dabei steht die Lebensqualität der Patienten stets im Fokus.

Wo wird gemessen

Wie finde ich die richtige Größe bei Isavela & MAAM Versorgungen?

Um eine optimale postoperative Versorgung zu gewährleisten, muss die Größe richtig gewählt werden.

1. Legen Sie das Maßband in der gewünschten Höhe direkt auf die nackte Haut, um Messabweichungen zu vermeiden.
2. Messen Sie ohne Zugspannung, sodass das Maßband direkt ohne Falten auf der Haut aufliegt.
3. Das Maßband sollte horizontal aufliegen, um das Messergebnis nicht zu verfälschen.
4. Notieren Sie die Maße und messen Sie nochmals nach, um die Messgenauigkeit zu gewährleisten.
5. Wählen Sie anhand der Größentabellen die richtige Größe aus.

Bitte bedenken Sie beim Messen, dass die Erwartung der Umfangsveränderung durch den geplanten Eingriff der Einschätzung des Arztes unterliegt.

Wenn Sie mit den Maßen zwischen zwei Größen liegen, wählen Sie im Zweifelsfall die größere.



Hilfsmittelnummern

Generische Hilfsmittelnummern

Für die postoperative Versorgung von Kassenpatienten stehen konfektionierte Produkte zur Kompressionsversorgung zur Verfügung, die jedoch ohne Ausnahme nicht im Hilfsmittelkatalog aufgenommen sind. Die Produkte des Sortiments Isavela und MAAM postoperative Kompressionsversorgung können je nach Krankenkasse mit den nachfolgenden „generischen“ Hilfsmittelnummern abgerechnet werden:

Oberkörper:

AOK: HiMi-Nr. 17.11.01.0999 (Narbenkompression)

Ersatzkassen (TK, Barmer, DAK ...): HiMi-Nr.: 17.11.01.9000

Für die BKKs fehlt die Auskunft derzeit.

Unterkörper:

AOK: HiMi-Nr. 17.06.06.0999 (Narbenkompression)

Ersatzkassen (TK, Barmer, DAK ...): HiMi-Nr.: 17.06.06.9000

Für die BKKs fehlt die Auskunft derzeit.



Damenwesten

Größentabelle und Maßnehmen



Armumfang

Unterbrustumfang
(Mitteln zwischen Ein- und Ausatmen)

VS-Versorgungen

	XS	S	M	L	XL	2XL	3XL
Unterbrustumfang	51 - 61 cm	61 - 71 cm	71 - 81 cm	81 - 91 cm	91 - 101,5 cm	101,5 - 112 cm	112 - 122 cm
Armumfang	24 - 26 cm	26 - 28 cm	28 - 30,5 cm	30,5 - 33 cm	33 - 36 cm	36 - 40 cm	40 - 44 cm

Damenwesten

Anwendung: Je nach Versorgung, siehe unten



VS01

Weste ohne Ärmel mit verstellbaren Schulterträgern

Anwendung:

nach Mammoplastik (Brustvergrößerung, -verkleinerung, Bruststraffung)

- Träger mit Klett verstellbar
- eingearbeitete Soft-Cups
- Verstärkung im Unterbrustbereich
- vorderer dreireihiger Hakenverschluss
- 5 cm breites Abschlussbündchen

Farben: ● ●

Größen: XS – 3XL (Tabelle S.20)

Material: Comprexxwear aus Nylon/Spandex



VS03-SS

Weste mit kurzen Ärmeln

Anwendung:

nach Liposuktion an Armen und Rücken

- eingearbeitete Soft-Cups
- Verstärkung im Unterbrustbereich
- vorderer dreireihiger Hakenverschluss
- 5 cm breites Abschlussbündchen

Farben: ● ●

Größen: XS – 3XL (Tabelle S.20)

Material: Comprexxwear aus Nylon/Spandex



VS03-LS

Weste mit langen Ärmeln

Anwendung:

nach Liposuktion an Armen und Rücken

- eingearbeitete Soft-Cups
- Verstärkung im Unterbrustbereich
- vorderer dreireihiger Hakenverschluss
- 5 cm breites Abschlussbündchen

Farben: ● ●

Größen: XS – 3XL (Tabelle S.20)

Material: Comprexxwear aus Nylon/Spandex



Damenhosen & Bodies

Größentabelle und Maßnehmen



Unterbrustumfang

Taillenumfang (Höhe Bauchnabel)

Hüftumfang (an der stärksten Stelle des Gesäßes)

Oberschenkelumfang
(an der stärksten Stelle)

GR-, BS-, BB- und BE-Versorgungen

	XS	S	M	L	XL	2XL	3XL
Unterbrustumfang	51 - 61 cm	61 - 71 cm	71 - 81 cm	81 - 91 cm	91 - 101,5 cm	101,5 - 112 cm	112 - 122 cm
Taillenumfang	58 - 64 cm	64 - 69 cm	69 - 75 cm	75 - 83 cm	83 - 97 cm	97 - 102 cm	102 - 112 cm
Hüftumfang	85 - 90 cm	90 - 95 cm	95 - 102 cm	102 - 109 cm	109 - 119 cm	119 - 132 cm	132 - 145 cm
Oberschenkelumfang	46 - 50 cm	50 - 53 cm	53 - 57 cm	57 - 61 cm	61 - 65 cm	65 - 69 cm	69 - 72 cm

Kompressionshosen mit hohem Bund

Anwendung: Nach Abdominoplastik, Liposuktion an Bauch, Gesäß, Hüfte, Oberschenkel, Knie und Wade (je nach Versorgung)



- beidseitiger, gepolsterter Reißverschluss mit Haken und Ösen hinterlegt

Farben: ● ● **Größen:** XS – 3XL (Tabelle S. 22)

Material: Comprexxwear aus Nylon/Spandex

Mit offenem Schritt und Reißverschluss



GR01
Ohne Bein,
Reißverschluss links



GR03
Oberschenkellänge



GR05
Wadenlänge



GR07
Knöchellänge

Mit Haken- und Ösenverschluss mittig am Bauch, nur in ●



GR07-HE
Knöchellänge

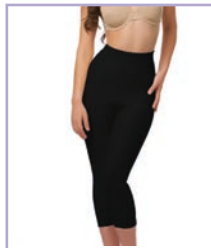
Second Stage ohne Verschluss, nur in ●



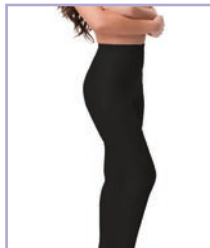
GR02
Ohne Bein



GR04
Oberschenkellänge



GR06
Wadenlänge



GR08
Knöchellänge

Taillenkomppressionshose

Anwendung: Nach Liposuktion an Bauch, Gesäß, Hüfte, Oberschenkel, Knie und Wade (je nach Versorgung)



- beidseitiger, gepolsterter Reißverschluss mit Haken und Ösen hinterlegt

Farben: ● ●

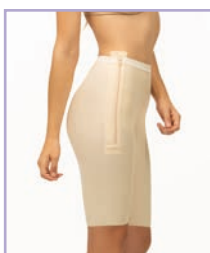
Größen: XS – 3XL (Tabelle S. 22)

Material: Comprexxwear aus Nylon/Spandex

Mit offenem Schritt und Reißverschluss



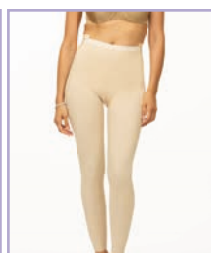
GR09
ohne Bein,
Reißverschluss links



GR11
Oberschenkellänge

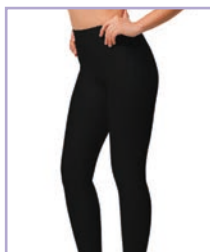


GR13
Wadenlänge



GR15
Knöchellänge, ohne
Spitzenbund

Mit Haken- und Ösenverschluss mittig am Bauch, nur in ●

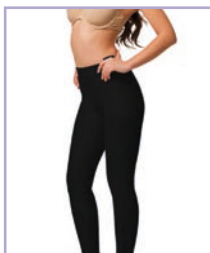


GR15-HE
Knöchellänge mit
offenem Schritt

Mit geschlossenem Schritt und Reißverschluss, nur in ●



GR11-CC
Oberschenkellänge



GR15-CC
Knöchellänge

Bodies ohne BH

Anwendung: Nach Abdominoplastik, Liposuktion am Bauch, Gesäß, Hüfte, Oberschenkel, Knie und Wade (je nach Versorgung)

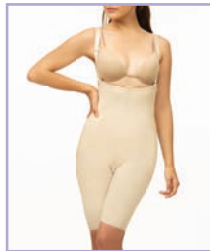
- abnehmbare und verstellbare Träger
- beidseitiger, gepolsterter, Reißverschluss mit Haken und Ösen

Größen: XS – 3XL (Tabelle S. 22) **Material:** Comprexxwear aus Nylon/Spandex

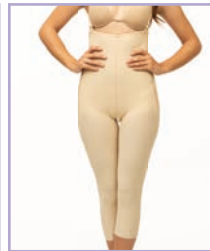
Mit offenem Schritt und Reißverschluss ● ●



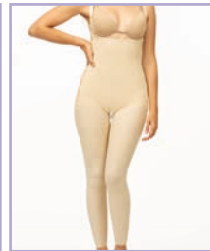
BS01
Reißverschluss links



BS03
Oberschenkellänge



BS05
Wadenlänge



BS07
Knöchellänge

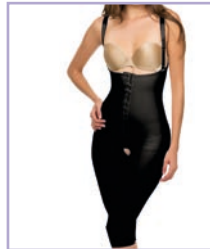
Mit offenem Schritt und Haken- und Ösenverschluss, nur in ●



BS01-HE
Verschluss links



BS03-HE
Oberschenkellänge
Verschluss mittig



BS05-HE
Wadenlänge
Verschluss mittig



BS07-HE
Knöchellänge

Verkürzter Oberkörper, offener Schritt, Reißverschluss, nur in ●



BS01-SH
Reißverschluss links



BS03-SH
Oberschenkellänge



BS05-SH
Wadenlänge



BS07-SH
Knöchellänge

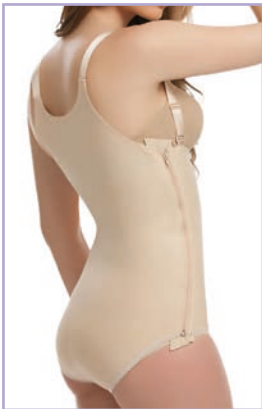
Mit geschlossenem Schritt und Reißverschluss, nur in ●



BS03-CC
Oberschenkellänge



BS07-CC
Knöchellänge



Bodies mit BH

Anwendung: Nach Abdominoplastik, Liposuktion an Bauch, Gesäß, Hüfte, Oberschenkel, Knie und Wade (je nach Versorgung)



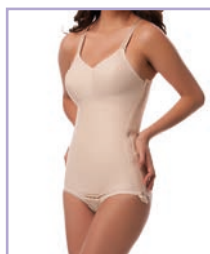
- abnehmbare und verstellbare Träger
- beidseitiger, gepolsterter Reißverschluss mit Haken und Ösen hinterlegt
- offener Schritt mit Ausnahme von BB01

Farben: ● ●

Größen: XS – 3XL (Tabelle S. 22)

Material: Comprexxwear aus Nylon/Spandex

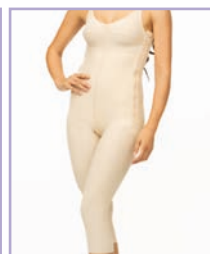
Mit Reißverschluss



BB01
Ohne Bein,
Reißverschluss links



BB03
Oberschenkellänge



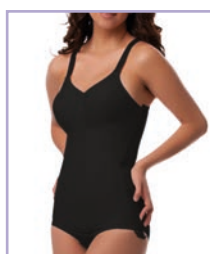
BB05
Wadenlänge



BB07
Knöchellänge

NEU

Verkürzter Oberkörper und Reißverschluss, nur in ●



BB01-SH
Ohne Bein,
Reißverschluss links



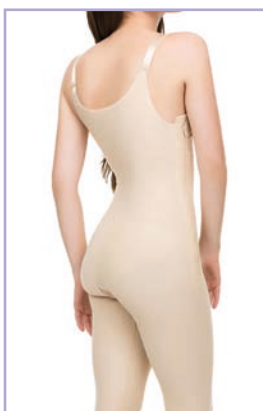
BB03-SH
Oberschenkellänge



BB05-SH
Wadenlänge



BB07-SH
Knöchellänge



Gluteusversorgungen

Anwendung: Nach Abdominoplastik, Liposuktion am Bauch, Hüfte und Oberschenkel, Fetttransfer am Gesäß (Brazilian Butt Lift) (je nach Versorgung)



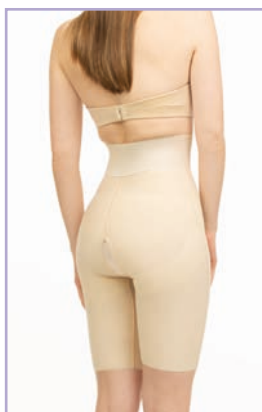
- zur Unterstützung nach Gluteusaugmentation
- gepolsterter Reißverschluss vorne
- offener Schritt

Farbe: ●

Größen: XS – 3XL (Tabelle S. 22)

Material: Comprexxwear aus Nylon/Spandex mit zusätzlicher High-Compression-Latexeinlage

Mit Reißverschluss vorne



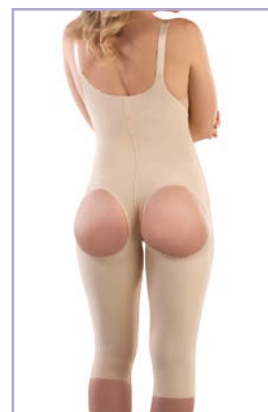
BE09

Hose, hochelastische
Gluteusausformung



BE07

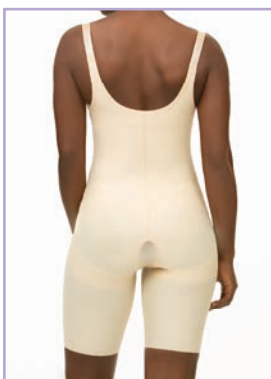
Body mit abnehmbaren
Trägern, hochelastische
Gluteusausformung



BE05-BK

Body mit abnehmbaren
Trägern und offenem Po

Nur in ●





Herrenversorgungen

Größentabelle und Maßnehmen

Brustumfang

Taillenumfang
(Höhe Bauchnabel)



MG-Versorgungen

	XS	S	M	L	XL	2XL	3XL	4XL*
Brustumfang	76 - 86,5 cm	86,5 - 96,5 cm	96,5 - 106,5 cm	106,5 - 117 cm	117 - 127 cm	127 - 137 cm	137 - 147 cm	147 - 157,5 cm
Taillenumfang	61 - 71 cm	71 - 81 cm	81 - 91,5 cm	91,5 - 101,5 cm	101,5 - 112 cm	112 - 122 cm	122 - 132 cm	132 - 142 cm

*Größe 4XL nur als MG03 und MG03-SH verfügbar

Herrenwesten

Anwendung: Nach Gynäkomastie, Liposuktion und plastischen Operationen an Brust, Rücken und Flanken



- alle ärmellosen Modelle mit justierbaren Schulterklettverschluss
- mit nicht aufrollendem, weichem Abschlussbund

Farben: ● ●

Größen: XS – 3XL (4XL nur bei MG03/MG03-SH verfügbar, Tabelle S. 29)

Material: Comprexxwear aus Nylon/Spandex

Mit Reißverschluss vorne



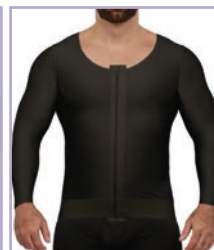
MG03
Hüftlange ärmellose Weste



MG03-SH
Kurze ärmellose Weste



MG06
Lange Weste mit kurzen Ärmeln



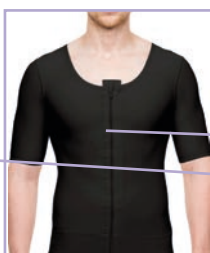
MG06-LS
Lange Weste mit langen Ärmeln

Nur in ●

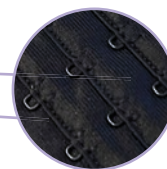
Mit Haken- und Ösenverschluss, nur in ●



MG03-HE
Hüftlange ärmellose Weste



MG06-HE
Lange Weste mit kurzen Ärmeln



Herrenhose und Bodies

Anwendung: Nach Abdominoplastik, Liposuktion an Bauch, Rücken, Gesäß und Hüfte

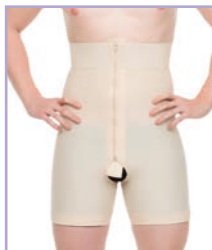
- alle Informationen direkt unter dem jeweiligen Modell

Farben: ● ●

Größen: XS – 3XL (Tabelle S. 29)

Material: Comprexxwear aus Nylon/Spandex

Herrenhosen mit offenem Schritt

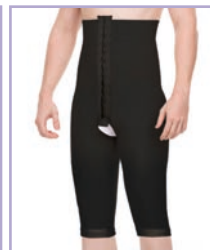


MG09
Hose mit Reißverschluss bis Mitte Oberschenkel



MG09-HE
Hose bis Mitte Oberschenkel mit Haken- und Ösenverschluss vorne

Nur in ●



MG09-HE-BK
Hose bis unterhalb der Knie mit Haken- und Ösenverschluss vorne

Nur in ●

Herrenbodies mit offenem Schritt und Reißverschluss vorne



MG02
Ärmelloser Body mit kurzem Bein und mit verstellbarem Schulterklettverschluss



MG07
Body mit kurzen Ärmeln und kurzem Bein



Bauchgurte

Größentabelle und Maßnehmen



Unterbrustumfang

Taillenumfang

Hüftumfang

ISAVELA AB

	S/M	L/XL	2XL
Taille	58,5 - 114,5 cm	114,5 - 157,5 cm	157,5 - 215,9 cm

MAAM CAR / CAT

	XS	S	M	L	XL	2XL	3XL
Unterbrustumfang	65 - 69 cm	69 - 72 cm	73 - 77 cm	78 - 82 cm	83 - 88 cm	89 - 94 cm	95 - 100 cm
Taillenumfang	59 - 63 cm	64 - 69 cm	70 - 76 cm	77 - 85 cm	86 - 94 cm	95 - 103 cm	104 - 112 cm
Hüftumfang	83 - 88 cm	89 - 94 cm	95 - 101 cm	102 - 110 cm	111 - 119 cm	120 - 128 cm	129 - 137 cm

UNISEXKOMPRESSION

Bauchgurte

Anwendung: Nach Abdominoplastik, Liposuktion am Bauch

Alle Modelle mit Klettverschluss. Die Höhe der Gurte ist bei unterschiedlichen Größen gleichbleibend.

Isavela AB

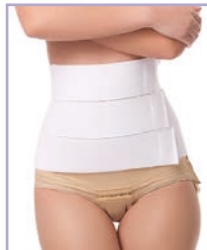
Farbe: 

Größen: S/M, L/XL, 2XL

Material: Polyamid, Viskose, Elastan



AB01
22 cm hoher, einteiliger Bauchgurt



AB02
22 cm hoher, dreiteiliger Bauchgurt



AB03
30,5 cm hoher, einteiliger Bauchgurt



AB04
30 cm hoher, zweiteiliger Bauchgurt

MAAM CAR & MAAM CAT

Farbe: 

Größen: XS – 3XL

Material: Polyamid, Polyester



MA-CAR25
25 cm hoher, zweiteiliger Bauchgurt



MA-CAR30
30 cm hoher, dreiteiliger Bauchgurt



MA-CAR35
35 cm hoher, dreiteiliger Bauchgurt



MA-CAT25
25 cm hoher, einteiliger Bauchgurt



MA-CAT30
30 cm hoher, einteiliger Bauchgurt



MA-CAT35
35 cm hoher, einteiliger Bauchgurt



Armversorgungen

Größentabelle und Maßnehmen



ISAVELA SL

	XS	S	M	L	XL	2XL	3XL
Unterbrustumfang	51 - 61 cm	61 - 71 cm	71 - 81 cm	81 - 91 cm	91 - 101,5 cm	101,5 - 112 cm	112 - 122 cm
Armumfang	24 - 26 cm	26 - 28 cm	28 - 30,5 cm	30,5 - 33 cm	33 - 36 cm	36 - 40 cm	40 - 44 cm

MAAM MNL / MNLD

	XXS*	XS	S	M	L	XL	2XL	3XL
Armumfang	20 - 21 cm	21 - 23 cm	23 - 25 cm	25 - 27 cm	27 - 29 cm	29 - 31 cm	31 - 33 cm	33 - 36 cm

*Größe XXS nur als
MA-MNLD erhältlich

Armversorgungen

Anwendung: Nach Liposuktion an den Oberarmen

Unterschiedliche Modelle und Verschlussarten



Isavela SL

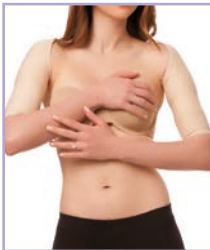
Farben:   **Größen:** XS – 3XL

Material: Polyamid, Viskose, Elastan



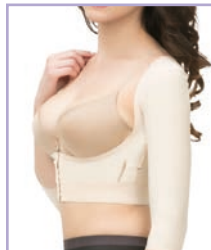
SL01-LS
Lange Ärmel

Dreireihiger Haken-
verschluss im
Nacken



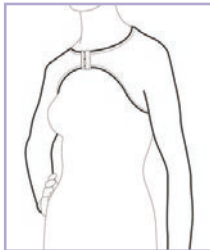
SL01-SS
Kurze Ärmel

Dreireihiger Haken-
verschluss im
Nacken



SL04
3/4-Ärmel

Fünfreihiger Haken-
verschluss vorne



SL06
Lange Ärmel

Dreireihiger Haken-
verschluss vorne

MAAM MNL / MNLD

Farbe:  **Größen:** XXS* – 3XL (*Siehe Tabelle S. 34)

Material: Polyamid, Polyester



MA-MNL
3/4-Ärmel

Frontöffnung mit
zwei verstellbaren
und abnehmbaren
Gurten



MA-MNLD
lange Ärmel

Frontöffnung mit
zwei verstellbaren
und abnehmbaren
Gurten
mit Daumenein-
fassung

Kopfversorgungen

Größentabelle und Maßnehmen



Isavela FA02

	XS	S	M	L	XL	2XL
Nackenumfang	28 - 33 cm	33 - 38 cm	38 - 43 cm	43 - 48 cm	48 - 53 cm	53 - 58 cm

MAAM MA-BF02

	XS	S	M	L	XL	2XL
Kopfumfang	50 - 55 cm	56 - 60 cm	61 - 65 cm	66 - 70 cm	71 - 74 cm	75 - 78 cm
Nackenumfang	23 - 27 cm	28 - 32 cm	33 - 37 cm	38 - 43 cm	44 - 49 cm	50 - 55 cm

MAAM MA-BO

	XS	S	M	L	XL	2XL	3XL
Kopfumfang	50 - 53 cm	53 - 55 cm	56 - 58 cm	59 - 61 cm	62 - 64 cm	65 - 67 cm	68 - 70 cm

Kopfversorgungen

Anwendung: Nach Operationen an Gesicht, Hals und Kinn sowie bei Kinnimplantaten und Otoplastik

Isavela FA

Farbe: ●

Größen: XS – 2XL

Material: Comprexxwear aus Nylon/Spandex



FA02
Kinnmaske

- Verstärkung unterm Kinn
- Klettverschluss im Nacken

MAAM BF

Farbe: ●

Größen: XS – 2XL

Material: Polyamid, Elastan, Baumwolle



MA-BF02
Kinnmaske

- Klettverschluss auf dem Kopf und im Nacken
- verstellbarer Gurt am Hinterkopf

MAAM BO

Farbe: ●

Größen: XS – 3XL

Material: Polyamid, Elastan, Baumwolle



MA-BO
Stirnband

- bedeckt die Ohren
- ohne Verschluss
- am Stück gefertigt

Spezielle Lipödemversorgungen

Anwendung: Nach Liposuktion bei Lipödem an den Armen



MA-MNLD

- mit Daumeneinfassung
- Frontöffnung mit zwei verstellbaren und abnehmbaren Gurten

Farbe: ● **Größen:** XXS – 3XL
Material: Polyamid, Elastan



MAAM MNLD	XXS	XS	S	M	L	XL	2XL	3XL
Oberarmumfang	20 - 21 cm	21 - 23 cm	23 - 25 cm	25 - 27 cm	27 - 29 cm	29 - 31 cm	31 - 33 cm	33 - 36 cm


Spezielle Lipödemversorgungen

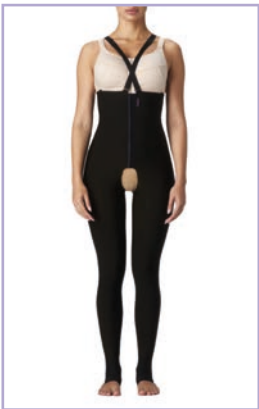
Anwendung: Nach Liposuktion bei Lipödem an Taille, Bauch, Hüfte und Beinen



MA-BGL (CC)

- hoher Bund
- mit Fußteil
- in drei unterschiedlichen Längen je nach Körpergröße erhältlich (kurz, mittel, lang)
- mit der Ergänzung CC auch mit geschlossenem Schritt erhältlich
- Haken-und-Ösen-Erweiterungsleiste verfügbar (MA-EXT)

Farbe:  **Größe:** XXS – 4XL (in drei Beinlängen verfügbar)
Material: Polyamid, Elastan



BGL
Hose mit offenem Schritt



BGL-CC
Hose mit geschlossenem Schritt

MAAM BGL (CC)	XXS	XS	S	M	L	XL	2XL	3XL	4XL
Unterbrustumfang	65 - 68 cm	69 - 72 cm	73 - 77 cm	78 - 82 cm	83 - 88 cm	89 - 94 cm	95 - 100 cm	101 - 106 cm	107 - 112 cm
Taillenumfang	59 - 63 cm	64 - 69 cm	70 - 76 cm	77 - 85 cm	86 - 94 cm	95 - 103 cm	104 - 112 cm	113 - 121 cm	122 - 130 cm
Hüftumfang	84 - 88 cm	89 - 94 cm	95 - 101 cm	102 - 110 cm	111 - 119 cm	120 - 128 cm	129 - 137 cm	138 - 146 cm	147 - 155 cm
Oberschenkelumfang	46 - 50 cm	51 - 55 cm	56 - 60 cm	61 - 65 cm	66 - 70 cm	71 - 75 cm	76 - 80 cm	81 - 85 cm	86 - 90 cm

MA-BGL-KURZ: für Frauen mit einer Körpergröße von 160 – 166 cm

MA-BGL-MEDIUM: für Frauen mit einer Körpergröße von 167 – 173 cm

MA-BGL-LANG: für Frauen mit einer Körpergröße von 174 – 180 cm

MA-EXT: 3-reihige Haken-und-Ösen-Erweiterungsleiste

Jobskin® Premium



SDO® Original



Jobskin®

Maßgefertigte Kompressionsversorgungen zur Behandlung von Verbrennungen und Narben

Was ist Jobskin®?

Jobskin® ist Kompressionsbekleidung, die individuell nach Maß angefertigt wird. Sie besteht aus einzigartigem, eng anliegendem Powernet-Gewirk. Das Kurzzugmaterial ist in alle Richtungen elastisch. Durch die Körperbewegung ändert sich bei Kurzzugmaterial permanent der Kompressionsdruck von einem niedrigeren Ruhedruck hin zu einem hohen Arbeitsdruck. Jobskin® zur Narbenbehandlung basiert auf Kompressionsklasse 2 mit einer graduierten (distal zu proximal abnehmenden) Kompression.

Jobskin® ist dünn, atmungsaktiv und hautfreundlich. Das Powernet-Gewirk kann jederzeit nachträglich bearbeitet werden. Die exakte Passform der Extremitäten wird mithilfe eines patentierten Messverfahrens sichergestellt. Mit hygienischen Einweg-Papiermaßbändern wird in Abständen von 3,8 Zentimetern gemessen. Fehler durch Messungenauigkeiten in Umfang oder Länge werden dadurch ausgeschlossen.

Alternativ dazu kann auch im Standardverfahren mit Schneidermaßbändern gemessen werden.



Effektivität

Kompressionsbekleidung ist Therapiestandard bei großflächigen Hautverletzungen und postoperativen Narben im Bereich von Gelenken und besonders an Hand und Fuß.

Das Therapiespektrum umfasst:

- Vermeidung von Narbenhypertrophie, Narbenkontraktur und ungleichmäßiger Kollagenausrichtung
- Verringerung bzw. Verhinderung von Ödemen
- Verringerung von Juckreiz

Die aktuelle Literatur geht davon aus, dass man durch geeignete Unterstützung mit Hilfe von Kurzzug-Kompressionsmaterial wie dem von Jobskin® einen wechselnden Kompressionsdruck erzeugt, der die Narbendurchblutung anregen kann und sich darüber positiv auf die Narbenheilung auswirkt. [1, 2] Jobskin® erreicht als Kurzzugmaterial eine hohe Druckdifferenz zwischen niedrigerem Ruhedruck und hohem Arbeitsdruck. Die damit bewirkte wechselnde Hautspannung begünstigt eine aktive Narbenreifung: Die Kollagenfasern richten sich entlang der Hautspannungslinien des Körpers aus. Gleichzeitig wird durch das Kurzzugmaterial eine Überdehnung der Narbenhaut und damit auch die Bildung von narbenstimulierenden Kollagenbruchstücken vermieden. [1, 3, 4] Die Kompressionstherapie kann im Bereich sich abzeichnender Narbenverdickungen mit Silikon-Versorgung kombiniert werden. [5, 6] Bei Jobskin® steht dafür das Einnähen von Silon-TEX®, aber auch die Kombination mit Silikonpflaster (ScarFx®) oder Silikongel (ScarSil®) zur Verfügung. Das kraftvolle, aber dünne Material von Jobskin® schränkt die Beweglichkeit des Patienten selbst bei zarten Kinderhänden nicht ein. Jobskin® ist daher hervorragend geeignet, um die Physiotherapie zu unterstützen.

1: Jünger et al. Phlebol. 1996; 2: Ward, J. Burn Cre Rehab 1991;
3: Klopp et al. ETRS 1998 Kopenhagen, 4: Niessen et al 4 & 5: ETRS 1999
5: Mustoe et al 2002, Int. Clin. Recomm. Scar Management; Plast & Rfecon. Surg.
6: Ziegler, UE, 2004, 10 Int. klin. Empfehlung z. Narbenbeh.; Zentralbl. Chir, 129: 296-306

Vorteile von Jobskin®

• Anti-Juckreiz

Eine gutsitzende Jobskin-Versorgung eliminiert den Juckreiz weitgehend. Eine Zunahme des Juckreizes unter der Behandlung weist möglicherweise auf einen zu geringen Kompressionsdruck hin.

• Wirtschaftlichkeit

Jobskin® besteht aus einzigartigem Powernet-Gewirk. Gewirk ist eine Webart, bei der die Fäden mit Vorspannung verarbeitet werden. Durch diese Vorspannung der Fäden kann Powernet geschnitten werden, ohne dass es zu Laufmaschen oder ausfransenden Rändern kommt. Jobskin® kann somit jederzeit nachgearbeitet werden.

• Angenehmes Tragen

Kompressionsbekleidung kann nur wirken, wenn sie getragen wird. Jobskin® ist dünn, atmungsaktiv und äußerst hautverträglich. Eine vielseitige Farbauswahl trägt zum Wohlbefinden des Patienten bei. Jobskin®-Kompressionsbekleidung kann sogar beim Baden getragen werden. Das Material trocknet sehr schnell, Chlor- oder Salzwasserrückstände sollten anschließend gründlich ausgewaschen werden.

• Sonnenexposition & Lichtschuttfaktor

Der Lichtschuttfaktor von Textilien kann immer nur im ungedehnten, trockenen Zustand gewährleistet werden. Feuchtigkeit und die Dehnung der Maschen bei elastischem Material können den Lichtschuttfaktor erheblich reduzieren. Wir empfehlen, über der Kompressionsbekleidung Lichtschutzbekleidung zu tragen oder die Narbenhaut mit Sonnenschutzcreme zu versorgen und Baumwollbekleidung darüber zu tragen. Allerdings sollte direkte Sonnenexposition bis zur Narbenreife weitgehend vermieden werden.

Da es sich um eine Maßversorgung handelt, stehen viele Varianten der Maßversorgung sowie verschiedene Stoff- und Nahtfarben zur Verfügung. Sprechen Sie uns einfach an, wir beraten Sie gerne zu den unterschiedlichen Möglichkeiten.

Bei Interesse an Jobskin® Narbenkompression, sprechen Sie uns bitte an.

Wir senden Ihnen gerne unseren speziellen Katalog zu. Außerdem bieten wir mehrmals im Jahr Anmessschulungen bei uns im Haus an, aber auch eine Schulung bei Ihnen ist möglich.

Drei Stoffvarianten

- Jobskin® Original Powernet — 27% Elastan 180g/m²
- Jobskin® Powernet mit Q10 — 44% Elastan 225g/m²
- Jobskin® Active — 42% Elastan 270g/m²



Jobskin® Interim Care

Lagergeführte Konfektionsware

Produktbeschreibung

Interim-Care Kompressionsversorgung ist ein dünnes Langzugmaterial in Kompressionsklasse 1,5.

Die lagergeführte Ware steht bei klinischer Anforderung unmittelbar zur Verfügung. Die noch empfindliche postoperative Haut wird durch die Bekleidung geschützt, Juckreiz und Ödeme werden reduziert. Die Hauptvorteile sind:

- sofort verfügbar (Lagerware)
- Schutz der Hauttransplantate gegen Scherkräfte
- leichte Anpassung
- weich und geschmeidig
- leichtes Lycra
- leichtes Anlegen und Ablegen

Details

- leichtes Maßnehmen
- exzellente Qualität
- umgehend versandfertig
- zur vorübergehenden Anwendung empfohlen

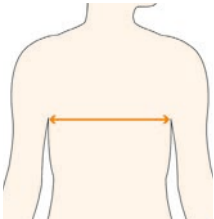
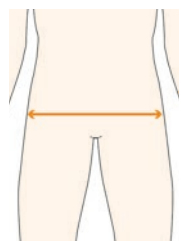



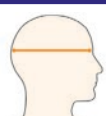
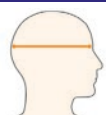
Indikationen

Die Interim-Care Versorgung kann in der Zeit von soeben erfolgter Wundheilung bis zur Stabilisierung des Narbengewebes eingesetzt werden. Im Anschluss an die Interim-Care-Versorgung wird eine maßgefertigte Kompressionsversorgung mit vollem Kompressionsdruck empfohlen.



Jobskin® Interim Care

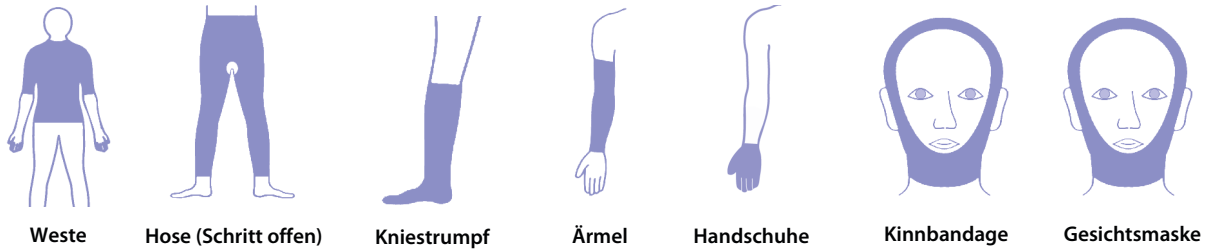
Artikelnummern und Größen

Weste	1	Artikelnummer	Brustumfang (cm)
		111059 (L)	43 - 51
		111060 (L)	48 - 56
		111061 (L)	53 - 64
		111062 (L)	61 - 71
		111063 (L)	68 - 81
		111064 (L)	79 - 91
		111065 (L)	86 - 104
		111066 (L)	96 - 114
Hose	2	Artikelnummer	Hüftumfang (cm)
		111067	48 - 56
		111068	53 - 61
		111069	58 - 69
		111070	66 - 79
		111071	74 - 89
		111072	84 - 99
		111073	96 - 109
		111074	104 - 127
Kniestrumpf	3	Artikelnummer	Knöchel (cm)
		111075	12,7 - 16,5
		111076	14,0 - 17,8
		111077	16,5 - 20,3
		111078	17,8 - 22,9
		111079	20,3 - 25,4
Ärmel	4	Artikelnummer	Unterarm (cm)
		111080	12,7 - 16,5
		111081	15,2 - 19,0
		111082	17,8 - 22,9
		111083	21,6 - 26,7
		111084	25,4 - 31,8
Handschuh	5	Artikelnummer	Handfläche (cm)
		111085	11,7 - 13,3
		111086	13,3 - 14,9
		111087	14,9 - 17,1
		111088	17,1 - 20,3
		111089	20,3 - 25,1
		111097	24,75 - 28,5
		111098	26,0 - 30,5
Gesichtsmaske	6	Artikelnummer	Kopf (cm)
		111090	45,7 - 53,3
		111091	50,8 - 58,4
		111092	55,9 - 63,5
Kinnriemen	7	Artikelnummer	Kopf (cm)
		111093	45,7 - 53,3
		111094	50,8 - 58,4
		111095	55,9 - 63,5

(L) mit langen Ärmeln
(Bestellware)

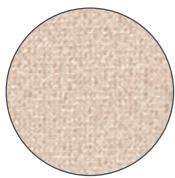
Designauswahl Interim-Care

Konfektions-Kompressionsversorgung



Farbauswahl Interim-Care

Lagerware

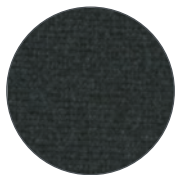


Beige

Bestellware

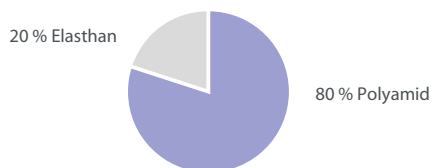


Haut



Schwarz

Zusammensetzung des Gewebes



Medisat- Fingerversorgung

Eine postoperative Konfektions-Kompressionsversorgung (Meterware)

Produktbeschreibung

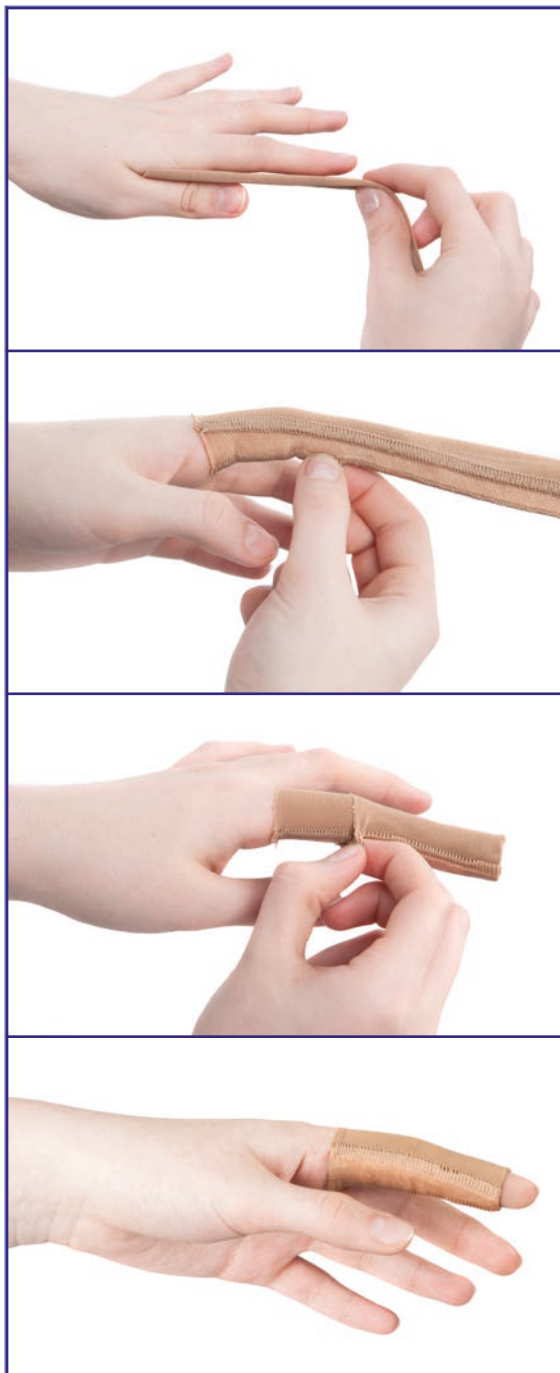
Die postoperative Kompressions-Fingerversorgung wird in fünf verschiedenen Durchmessern in Hautfarbe angeboten. Die Kombination aus Powernet und hochelastischen Anteilen gewährleistet eine einfache Passform. Das Material wird in doppelter Länge des zu versorgenden Fingers von der Rolle abgeschnitten und in doppelter Lage (wie dargestellt) über den Finger gestülpt. Die Nähe sind selbstsichernd.

Details

- weiches Stretchgewebe für optimale Anpassung und maximalen Komfort
- trägt zur Kontrolle von hypertropher Narbenbildung und Ödemen bei
- bietet gleichmäßigen Druck von der Spitze bis zum Ansatz des Fingers
- die eingesetzten Spezialnähte sind selbstsichernd und innen flach
- kann auf die gewünschte Länge zugeschnitten werden und franzt nicht aus

Indikationen

- zur Verringerung von Ödemen des Fingers
- zur Kontrolle und Verringerung hypertropher Narbenbildung



Artikelnummer	Größe	Umfang über mittlerem Fingergelenk (PIP) in cm	PZN
MI-802	S	3,5 - 5,4	20193923
MI-803	M	4,8 - 6,7	20193946
MI-804	L	6,0 - 7,3	20193952
MI-805	XL	7,0 - 7,6	20193969
MI-806	XXL	ab 7,6	20193975

SDO®

Maßgefertigte Neurologische Kompressionsorthesen

Was ist SDO®?

Sensorisch Dynamische Orthesen (SDO®) sind maßgefertigte medizinische Kompressionsorthesen. Sie sind als Medizinprodukt der Klasse 1 (Maßanfertigung) zugelassen. Jedes Produkt wird angepasst an die individuellen Bedürfnisse und Körpergröße des einzelnen Patienten hergestellt.

Produktbeschreibung

SDO® sorgen für eine konstante dynamische Kompression, wodurch das propriozeptive Feedback für Patienten mit neurologischen Erkrankungen oder vergleichbaren Störungen entscheidend verbessert wird. Die Verbesserung der propriozeptiven Wahrnehmung geschieht durch Aktivierung der Oberflächenwahrnehmung als Ersatz für die krankheitsbedingt ausgefallene oder gestörte propriozeptive Tiefenwahrnehmung. Durch das von SDO® angebotene konstante sensorische Feedback wird der Reflex des propriozeptiven Feedbacks eines Bewegungsimpulses über den Umweg der Oberflächenwahrnehmung intuitiv geschlossen. Einem Bewegungsimpuls folgt die Rückmeldung über die Ausführung. Der krankheitsbedingt ausgefallene oder gestörte Körpersinn der Propriozeption kann durch SDO® kompensiert werden und durch die verbesserte Motorik kann eine entscheidende Verbesserung der Selbstbestimmung des Patienten erreicht werden.

Fehlendes oder zu geringes propriozeptives Feedback bewirkt bei betroffenen Patienten eine gestörte motorische Kontrolle. Zusätzlich entsteht bei den Patienten eine partiell oder generell vorhandene hypotone und/oder hypertone Muskelspannung der Gelenkantagonisten. Dieses muskuläre Ungleichgewicht führt dauerhaft zu orthopädischen Folgeerkrankungen wie Überdehnung von Sehnen und pathologischer Ausrichtung von Gelenken. Klinische Studien und Beobachtungen haben gezeigt, dass SDO® den pathologischen Muskeltonus korrigieren. Individuell gestaltete orthopädische Funktionszüge unterstützen das erreichte muskuläre Gleichgewicht, wodurch die Ausrichtung der Gelenke deutlich optimiert wird. Das sensorische Feedback der SDO®-Versorgung bewirkt bei Patienten mit pathologischem Muskeltonus, dass sie Kontrolle über ihre Bewegungen erlangen.

Zur Auswahl stehen vorgefertigte Designvarianten oder komplett einfarbige Versorgung. Außerdem stehen mit SDO® Lite Probeversorgungen zur Verfügung, die als Bewertungsinstrument entwickelt wurden, um die potenziellen Vorteile einer maßgefertigten SDO® für den individuellen Patienten zu ermitteln.



Indikationen

Im Rahmen klinischer Erprobungen wurden durch das Tragen von Lycra-Orthesen bei Patienten mit folgenden Diagnosen regelmäßig positive Ergebnisse erzielt:

- Zerebralparese
- nach Schädel-Hirn-Trauma
- zerebelläre Ataxie
- Spina bifida
- Apoplex (Schlaganfall)
- Multiple Sklerose
- Dystonie
- Skoliose durch muskuläre Dysbalance
- Parkinson
- neuromuskuläre Störungen
- sonstige neurologische Leiden mit Auswirkung auf die motorische Steuerung

Sensorisch Dynamische Orthesen können auch für die Behandlung von Zuständen mit Gelenkinstabilität und sensorischen Defiziten verwendet werden:

- permanenter niedriger Muskeltonus einschließlich Entwicklungsverzögerungen
- genetische Dispositionen, z. B. Ehlers-Danlos-Syndrom
- ADHS
- Autismus
- Hypermobilität und Hyperlaxizität der Gelenke
- jeglicher Zustand mit Störungen der sensorischen Modulation

Bei Interesse an SDO® sprechen Sie uns bitte an. Wir senden Ihnen gerne unseren speziellen Katalog zu.

Außerdem bieten wir mehrmals im Jahr Anmessschulungen bei uns im Haus an, aber auch eine Schulung bei Ihnen ist möglich.



SDO® Lite Probeversorgungen

Lagergeführte Konfektionsware

Produktbeschreibung Verwendungszweck SDO® Lite

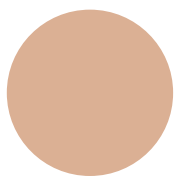
SDO® Lite ist eine Serie von Kompressionsorthesen, die als Bewertungsinstrument entwickelt wurden, um die potenziellen Vorteile einer maßgefertigten SDO® für einen individuellen Patienten zu ermitteln. Aus der Reaktion auf die Erhöhung des sensorischen und propriozeptiven Feedbacks lässt sich die Verbesserung der Haltungs- und Bewegungskontrolle ableiten, die mit einer therapeutischen Maßversorgung zu erzielen ist.

SDO® Lite besteht aus einem dünnen, atmungsaktiven Hochleistungs-Gewirk (elastisches Lycra®). Passgenau ausgelegt in der Kompressionsklasse 1, werden die Komponenten mit vordefinierten Zügelvarianten geliefert.

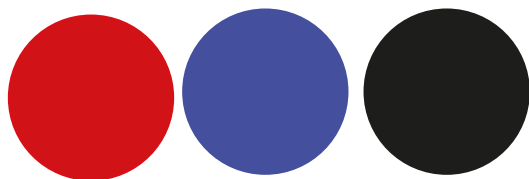
Farbauswahl

Lagerware

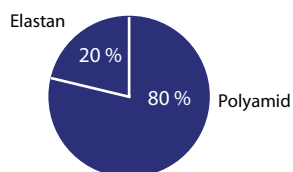
Lendengurt nur in beige & schwarz verfügbar



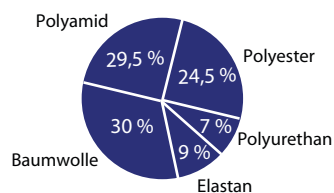
Bestellware



Zusammensetzung der Versorgung



Zusammensetzung des Lendengurtes



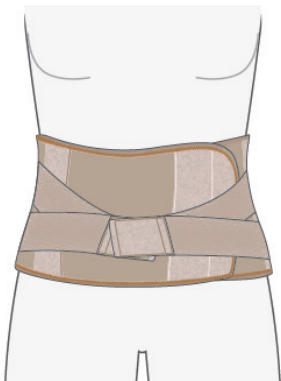
SDO® Lite

Größentabelle

Artikelnr.	Maßpunkt	Modell	Umfang	
SDOL1	Hüftumfang	SDO® Lite Hose	• 48–56 cm	• 88–96 cm
			• 53–61 cm	• 93–101 cm
			• 58–66 cm	• 98–106 cm
			• 63–71 cm	• 103–111 cm
			• 68–76 cm	• 108–116 cm
			• 73–81 cm	• 113–121 cm
			• 78–86 cm	• 118–126 cm
			• 83–91 cm	• 123–131 cm
SDOL2	Brustumfang	SDO® Lite Weste	• 43–51 cm	• 83–91 cm
			• 48–56 cm	• 88–96 cm
			• 53–61 cm	• 93–101 cm
			• 58–66 cm	• 98–106 cm
			• 63–71 cm	• 103–111 cm
			• 68–76 cm	• 108–116 cm
			• 73–81 cm	• 113–21 cm
			• 78–86 cm	• 118–126 cm
SDOL3	Handgelenksumfang	SDO® Lite Armstrumpf	• 9,0–13,0 cm	• 16,5–20,5 cm
			• 12,0–16,0 cm	• 18,0–22,0 cm
			• 14,0–17,0 cm	• 22,0–27,0 cm
			• 15,0–19,0 cm	
SDOL4	Handflächenumfang	SDO® Lite fingerloser Handschuh links	• 11,0–14,0 cm	• 17,0–21,0 cm
SDOL5		SDO® Lite fingerloser Handschuh rechts	• 13,0–16,0 cm	• 20,0–25,0 cm
			• 15,0–18,0 cm	
SDOL6	Knöchelumfang	SDO® Lite Kniestrumpf	• 13,0–15,0 cm	• 19,0–23,0 cm
			• 14,0–18,0 cm	• 20,0–25,0 cm
			• 16,5–20,0 cm	
SDOL7	Taillenumfang	SDO® Lite Lendengurt	• Rückenhöhe: 17 cm bis zu 72 cm Umfang	
			• Rückenhöhe: 21 cm bis zu 96 cm Umfang	
			• Rückenhöhe: 29 cm bis zu 104 cm Umfang	
			• Rückenhöhe: 34 cm bis zu 126 cm Umfang	

SDO® Lite

SDO® Lite Lendengurt



Der Gürtel wird von den unteren Rippen bis zur Spina iliaca anterior superior (ASIS) angelegt, um die Auswirkung auf Haltung und Rumpfstabilität zu identifizieren. Folgende Reaktionen (obwohl begrenzt durch die zielgerichtete Anwendung) können erwartet werden:

Mögliche Verbesserungen

- verbesserte Steh- und Sitzhaltung
- verbesserte Symmetrie
- verbesserte Handhabung und Transfers
- verbesserte Gewichtsbelastung und Gangart
- verbesserte Funktion der oberen Extremitäten

SDO® Lite Ärmel

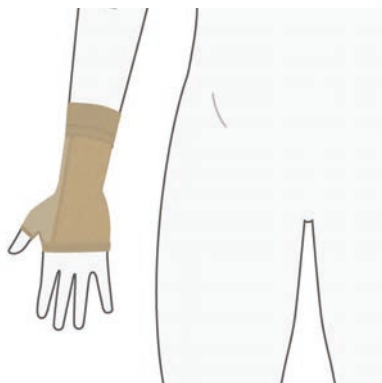


Der SDO® Lite Armstrumpf wird knapp über dem Handgelenk bis zum Ansatz des Deltamuskels angelegt.

Mögliche Verbesserungen

- Reduzierung des hohen Muskeltonus
- Verringerung der damit verbundenen Reaktionen
- verbesserte Wechselwirkungen
- gesteigertes Bewusstsein für die obere Extremität
- erhöhter aktiver Bewegungsbereich, sofern verfügbar
- verbesserte Qualität und Bewegungsfluss der oberen Extremität

SDO® Lite fingerloser Handschuh



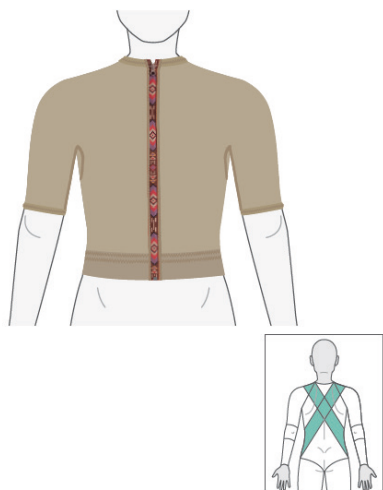
Es gibt keine spezifische Forschungsstudien für die Hand, jedoch haben verschiedene Veröffentlichungen die Wirksamkeit der Verwendung von Lycra gezeigt, um das propriozeptive Feedback zu erhöhen und zu verbessern, einen abnormen Tonus zu bewältigen und den passiven Bewegungsumfang zu verbessern. Der Handschuh verfügt über eine Verstärkung zur Unterstützung der Palmarflexion im Handgelenk.

Mögliche Verbesserungen

- Abduktion des Daumens
- Beschwerden von Handflexionen
- Bewegungsqualität
- Wahrnehmung der Hand
- Reduktion des Tremors

SDO® Lite

SDO® Lite Weste

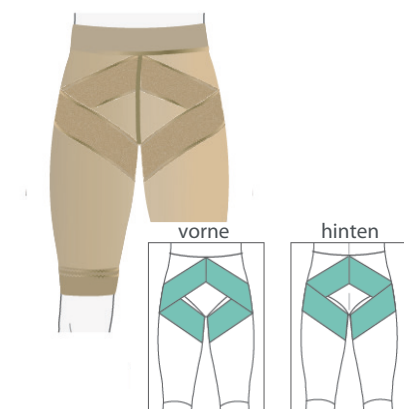


Die SDO® Lite Weste verfügt über eine integrierte CP2-Verstärkung, wodurch die Schulterretraktion und Rückenextension unterstützt wird. Ein offener Front-Reißverschluss sorgt zudem für leichtes An- und Ausziehen.

Mögliche Verbesserungen

- Sitz- und Stehhaltung
- Schulterretraktion
- Druckschmerzen in Knochen
- Muskelbalance und Muskelaktivität beim Training

SDO® Lite Hose

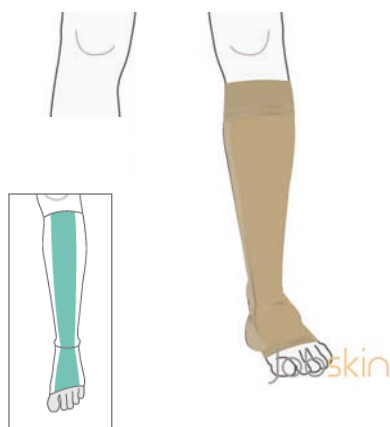


Die SDO® Lite Hosen verfügt über eine Verstärkung zur Hüftkontrolle. Der Schritt ist regulär geschlossen, auf Wunsch aber auch offen lieferbar.

Mögliche Verbesserungen

- verbesserte Stabilität und Körperhaltung
- Neuausrichtung der unteren Extremitäten
- verbesserte Beckenstabilität
- reduzierte Hüftrotation
- verbesserte Propriozeption

SDO® Lite Kniestrumpf



Der SDO® Lite Kniestrumpf wird von den Mittelfußköpfen im Fuß bis unterhalb des Knies angepasst. Der Strumpf verfügt über eine Verstärkung zur Unterstützung der Dorsiflexion und Gelenkkontrolle.

Mögliche Verbesserungen

- verbesserte Stabilität und Körperhaltung
- Neuausrichtung der unteren Extremitäten
- verbesserte Beckenstabilität
- reduzierte Hüftrotation
- verbesserte Propriozeption





Narbenbehandlungen & Hautpflege

Unser Sortiment zur Narbenbehandlung umfasst ein breites Spektrum an Produkten zur dauerhaften Behandlung von Narben. Unsere Narbenpflaster sind wiederverwendbar und selbsthaftend und bestehen zu 100 % aus Silikon. Sie haben die Wahl zwischen textilbeschichteten oder transparenten Varianten in unterschiedlichen Größen und Formen. Abgerundet wird das Sortiment durch die Narbengele ScarSil und ScarEsthetique sowie Wundverbände.





Beautiful Skin for a Beautiful You

Die ScarHeal-Produkte sind der perfekte Weg für eine wirksame und wirtschaftliche Narbenbehandlung. Silikon ist gemäß internationalem Expertenstandard das Mittel erster Wahl bei der Behandlung und Prophylaxe von Narben. Die Narben werden weich und geschmeidig und verblassen

unter der Behandlung. Mit **ScarFX®** und **ScarSil®** bieten wir Ihnen eine Produktpalette, die höchste Ansprüche an die Narbentherapie, Produktsicherheit und Wirtschaftlichkeit erfüllt. ScarFX verwendet Silikon mit Implantat-Reinheit für beste Hautverträglichkeit.



Seit 1987 entwickelt Bio Med Sciences führende Produkte für die Behandlung von Verbrennungen, für die plastische Chirurgie und die ästhetische Hautpflege. Die bewährte und patentierte Silon-Technologie bietet eine vielseitige Plattform für eine breite Palette von medizinischen Produkten. Die proprietäre Silon-Technologie von Bio Med Sciences beruht auf der Herstellung eines durchdringenden Polymernetzwerks aus Silikon und Teflon (Polytetramethylen oder PtFE)

mit internem Verstärkungsmechanismus. Dadurch sind sehr dünne Schichten aus weichem Silikon möglich und die Haltbarkeit wird signifikant verbessert. Zur Narbenbehandlung stehen **Oleeva Fabric®** und **Oleeva Foam®** zur Verfügung. **SilonTEX®** wird in Kombination mit Narbenkompressionsbekleidung zur Narbenbehandlung eingesetzt. Als Wundverband steht von Bio Med Sciences **SilonTSR®** zur Verfügung.

Rejûvaskin®

- **Skin Recovery Creme:**
Zur Vermeidung von Hautschäden bei Strahlentherapie
- **Mineral Sonnencreme:**
bei vorliegender Unverträglichkeit gegen chemische Sonnenschutzmittel
- **Retinol:**
Hautpflegeserie gegen sichtbare Zeichen der Hautalterung

Narbengel

ScarSil® — Transparentes Narbengel

ScarSil® ist ein geruchloses, transparentes und nicht klebendes Silikon-Narbengel zur „unsichtbaren“ Behandlung von Narben. Das verwendete Silikon hat den höchsten verfügbaren Reinheitsgrad. ScarSil® wird unter Reinraumbedingungen hergestellt.

ScarSil® enthält keinen Wirkstoff, der an den Körper abgegeben wird. Die Wirkung beschränkt sich ausschließlich auf den lokalen Effekt an und auf der Narbe. Nach dem Einziehen des Gels entsteht ein dünner luft- und wasserdichter Silikonfilm auf der Haut. Damit wird erreicht, dass sich die Temperatur der Haut lokal erhöht. Der Narbenstoffwechsel wird angeregt und eine gleichmäßige Neuausrichtung der Kollagenfasern erreicht. Darüber hinaus werden in der Fachliteratur auch bioelektrische Signale diskutiert, die ausgehend vom Silikon den Reiz zur verstärkten Kollagenproduktion reduzieren. ScarSil® scheint damit ebenfalls effektiv zur vorbeugenden Behandlung geeignet zu sein. Das fettlösliche Vitamin C schützt die Narbe vor schädigender UV-Strahlung und hat einen positiven Einfluss auf die Narbenreife. Das natürliche Fett des Emu macht die Haut zart und weich und ScarSil® so unverwechselbar geschmeidig. Squalen schützt die Narbe vor den Folgen der Sonnenstrahlung, auf die die frische Narbe besonders empfindlich reagiert. Es spendet Lipide in die obere Hautschicht und glättet und pflegt die Haut.

Indikationen

- Postoperativ zur Vermeidung von Narbenhypertrophie und Kontrakturen. Die initiale, intensive Narbenrötung geht unter der Anwendung deutlich schneller zurück.
- Bei älteren und verhärteten Narben: Die Narben werden weicher und elastischer und Bewegung ist damit deutlich besser und schmerzfreier möglich.
- Die körpereigenen Reparaturprozesse bei einem eingetretenen leichten Sonnenbrand auf der Narbe werden durch die Antioxidantien im Gel unterstützt. Die Narbe verliert schnell ihre durch Sonnenbrand bedingte Rötung.

ScarSil® Narbengel

- 1 geruchlos
- 2 nicht klebend
- 3 wirkt abschwellend und entzündungsmindernd
- 4 reguliert den Narbenstoffwechsel
- 5 hoher Reinheitsgrad der Rohmaterialien

Artikel-Nr.	Größe	PZN
S85010	10 ml	179 083 30
S85015	15 ml	097 811 40
S85000	30 ml	029 565 99

Farbe: transparent
Inhaltsstoffe: 97 % Silikon,
1 % fettlösliches Vitamin-C-Derivat
1 % Emu-Öl, 1 % Squalen



Narbencreme

ScarEsthetique® — Aufhellende Narbencreme

ScarEsthetique® kombiniert die narbenmildernde Eigenschaft eines Silikongels mit der unterstützenden Wirkung von Vitaminen, Antioxidationsmitteln und entzündungshemmenden Substanzen und wirkt zudem aufhellend. ScarEsthetique® setzt zur Behandlung eine Kombination aus Antioxidantien und Inhaltsstoffen ein, die die Haut auf zellulärer Ebene erreichen. ScarEsthetique® ist das erste Produkt mit Glucosamin, das hilft, die Stützstrukturen der Haut aufzubauen, den Hautton zu verbessern und die Sichtbarkeit von Unregelmäßigkeiten auf Zellebene zu reduzieren. Durch die aufhellende Eigenschaft gleicht ScarEsthetique® die Erscheinung der Narbe der Umgebungshaut an. Übermäßig pigmentierte Areale werden heller. Dieser Effekt kann auch bei ungleichmäßiger Pigmentierung z. B. am Handrücken genutzt werden, um ein gleichmäßiges Hautbild zu erreichen. Die aufhellende Wirkung ist vom Alter der Narbe oder der ungleichen Hautpigmentierung unabhängig. Nach Erreichen des gewünschten Ergebnisses sollte das behandelte Areal vor intensiver Sonnenbestrahlung geschützt oder Sonnenschutzcreme verwendet werden, um eine erneute ungleichmäßige Pigmentierung zu vermeiden. Eine weitere Wirkgruppe der Inhaltsstoffe hilft, den entzündlichen Vorgang der Narbenreife zu mildern. Die anfängliche intensive Rötung der Narbe geht zurück und der oft bestehende unangenehme Juckreiz nimmt ab.

Merkmale

- hellt überpigmentierte, dunkle Narben und Hautstellen auf
- hilft Rötungen und Juckreiz zu minimieren
- wirkt abschwellend und entzündungsmindernd
- reguliert den Narbenstoffwechsel
- unterstützt den Reifeprozess der Narbe

Anwendung

Mit der Behandlung kann bereits mit Wundverschluss oder nach dem Ziehen der Fäden begonnen werden. ScarEsthetique sollte auf die gereinigte Haut sparsam aufgetragen und leicht einmassiert werden. Die Applikation sollte drei bis viermal täglich erfolgen. Erste Ergebnisse können bereits nach drei Tagen beobachtet werden, vollständige Ergebnisse sind nach dreimonatiger Anwendung zu erwarten. Für den Erhalt der aufhellenden Wirkung bei jüngeren Narben muss ScarEsthetique auch darüber hinaus bis zur Narbenreife (eineinhalb bis zwei Jahre nach Wundsetzung) ein bis zweimal wöchentlich appliziert werden.

ScarEsthetique® Narbencreme

- 1 hellt überpigmentierte, dunkle Narben und Hautstellen auf
- 2 hilft Rötungen und Juckreiz zu minimieren
- 3 wirkt abschwellend und entzündungsmindernd
- 4 reguliert den Narbenstoffwechsel

Artikel-Nr.	Größe	PZN
S60031	30 ml	115 778 72
S60000	60 ml	061 199 43

Farbe: Creme

Inhaltsstoffe:

Silikon, 10 Antioxidantien, 2 Polypeptide und Zwiebelextrakt



Narbenpflaster

ScarFX® — Transparentes Narbenpflaster

Indikationen

- **Hypertrophe Narben (verdickt, stark gerötet)**
Narben werden weicher, das Erscheinungsbild wird verbessert.
- **Verbrennungsnarben**
Verbessert die Textur, reduziert Rötung und Erhabenheit der Narbe. Narbenverdickung und Kontraktur wird vorgebeugt.
- **Unfallverletzungen**
Narben werden weicher, Rötung und Juckreiz verschwinden schneller, einer Vergrößerung und Erhöhung der Narbe wird entgegengewirkt.
- **Chirurgische Narben**
Nach operativen Eingriffen wie Kaiserschnitt, Brustoperationen und kosmetischen Operationen. Narben werden weicher, Rötung und Juckreiz verschwinden schneller, einer Vergrößerung und Erhöhung der Narbe wird entgegengewirkt.

Wirkungsweise

Die Narbenpflaster enthalten keinen Wirkstoff, der an die Narbe abgegeben wird. Die Wirkung geht von physikalischen Veränderungen aus, die durch das Pflaster lokal verursacht werden. Der wasserdichte und luftdichte Abschluss der Haut erhöht lokal die Temperatur der Haut. Die erhöhte Temperatur unterstützt die Neuausrichtung der Kollagenfasern. Darüber hinaus werden in der Fachliteratur auch bioelektrische Signale diskutiert, die ausgehend vom Silikon den Reiz zur verstärkten Kollagenproduktion reduzieren. Damit scheinen die Pflaster ebenfalls für eine vorbeugende Behandlung geeignet zu sein.

Anwendung

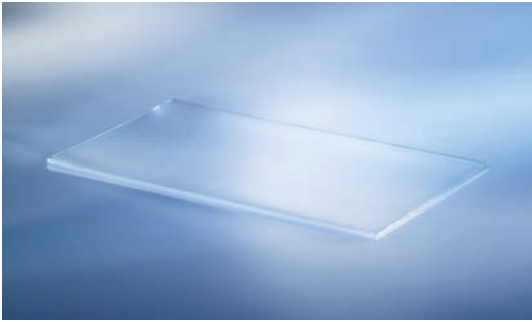
Unmittelbar nach vollständigem Wundverschluss oder dem Ziehen der Fäden kann mit der Behandlung begonnen werden. Nicht auf offenen Wunden anwenden. Alle Narbenpflaster können mit einer einfachen Haushaltsschere zugeschnitten werden. Das Pflaster sollte das Narbenareal auf allen Seiten wenigstens um einen Zentimeter überragen. Vor der ersten Anwendung empfiehlt es sich, das Pflaster sorgfältig mit nicht rückfettender Seife (z. B. Geschirrspülmittel) und warmem Wasser zu reinigen. Die Schutzfolie des Narbenpflasters entfernen.

Die haftende Seite auf die Haut auflegen und ggf. mit einem Seiden- oder Papierrollenpflaster fixieren. BHs oder Miederwäsche helfen, das Silikon-Narbenpflaster in Position zu halten. Das Pflaster sollte täglich gründlich gewaschen und anschließend getrocknet werden. Keine Creme und andere Hautpflegeprodukte oder lokal anzuwendende Arzneimittel unter dem Pflaster anwenden. Wird das Pflaster nicht 24 Stunden pro Tag getragen, sollte es gewaschen und getrocknet an einem sauberen, staubfreien Platz gelagert werden. Bei Nichtbeachtung der Hygienehinweise können Hautirritationen durch Keimwachstum unter dem Pflaster entstehen. Es wird eine einschleichende Therapie empfohlen, d. h., dass das Pflaster am ersten Tag maximal sechs Stunden getragen werden sollte und die Tragedauer dann jeden Tag um zwei Stunden erhöht werden kann. Das Pflaster sollte wenigstens 12 Stunden täglich getragen werden, besser jedoch rund um die Uhr. Wer tagsüber kein Pflaster tragen möchte, kann das Pflaster in der Nacht tragen und tagsüber ein Narbengel (z. B. ScarSil® Silikon-Narbengel) verwenden. Das Pflaster sollte angewendet werden, bis die Narbe weich, blass und flacher geworden ist. Erste Ergebnisse können bereits nach wenigen Tagen erkennbar sein. Das Endergebnis kann einige Monate Behandlungszeit in Anspruch nehmen und ist von Mensch zu Mensch verschieden.

Zusatzbehandlung

Eine Kompressionsbehandlung (z. B. mit Jobskin® Narbenkompressionsbekleidung) ergänzt die Narbenbehandlung mit dem Narbenpflaster und hilft, das Gesamtergebnis zu verbessern. Kompressionsbekleidung und ein Narbenpflaster können gleichzeitig angewendet werden. Ein Narbengel (z. B. ScarSil® Silikon-Narbengel) kann abwechselnd mit dem Silikon-Narbenpflaster eingesetzt werden.

ScarFX® Narbenpflaster



Rechteckiges Narbenpflaster

Artikel-Nr.: siehe Tabelle

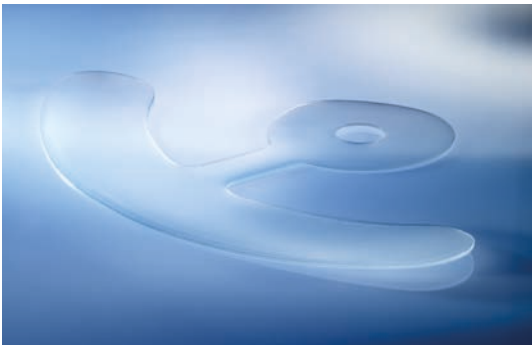
PNZ: siehe Tabelle

- 1 wiederverwendbar und selbsthaftend
- 2 hoher Reinheitsgrad der Rohmaterialien
- 3 sehr gute Hautverträglichkeit

Farbe: transparent

Material: 100 % Silikon

Artikel-Nr.	Größe	PZN
S11503	3,75 x 7,5 cm	029 548 38
S11505	3,75 x 12,5 cm	029 548 44
S11509	3,75 x 22,5 cm	029 548 50
S10112	2,5 x 30 cm	029 549 62
S10122	2,5 x 55 cm	029 550 45
S10305	7,5 x 12,5 cm	029 548 67
S10408	10 x 20 cm	029 549 04
S11012	25 x 30 cm	029 549 10



Mastopexie mit Areola-Ring

Artikel-Nr.: S25678

PNZ: 061 199 89

Größe: 1 Paar, 23 x 15 cm



Mastopexie ohne Areola-Ring

Artikel-Nr.: S21234

PNZ: 061 199 72

Größe: 1 Paar, 23 x 14,5 cm



Areola-(Mamillen)-Ring

Artikel-Nr.: S20000

PNZ: 061 199 66

Größe: 1 Paar, 7,5 cm Durchmesser
(Aussparung 1,9 cm)



ScarFX® Textil

Artikel-Nr.: S10648

PNZ: 156 317 17

Größe: 1 Rolle, 15 x 120 cm, zuschneidbar

Narbenpflaster

Oleeva Fabric® — Textilbeschichtetes Narbenpflaster



Rechteckiges Narbenpflaster

Artikel-Nr.: siehe Tabelle

PNZ: siehe Tabelle

Oleeva Fabric® ist in verschiedenen Größen erhältlich, siehe Tabelle.

- 1 weich, flexibel und selbsthaftend
- 2 hoher Reinheitsgrad der Rohmaterialien
- 3 sehr gute Hautverträglichkeit

Farbe: ●

Material: 100 % Silikon

Artikel-Nr.	Größe	PZN
BM-3708-1	4 x 13 cm	115 779 03
BM-3725-1	13 x 13 cm	116 162 24
BM-3750-1	13 x 25 cm	116 162 30
BM-3796-1	20 x 30 cm	116 162 47

Oleeva Fabric® Shapes

Oleeva Shapes — Textilbeschichtetes Narbenpflaster



Abdominoplastik

Artikel-Nr.: BM-37AP-1

PNZ: 115 779 32

Größe: 5 x 58 cm



Vertikale Mastopexie

Artikel-Nr.: BM-37VM-1

PNZ: 115 779 78

Größe: 7,5 x 17 cm



Kaiserschnitt

Artikel-Nr.: BM-37CS-1

PNZ: 115 779 26

Größe: 5 x 22,5 cm

Narbenpflaster

Oleeva Foam® —Schaumstoffbeschichtetes Narbenpflaster



- 1 weich, flexibel und selbsthaftend
- 2 hoher Reinheitsgrad der Rohmaterialien
- 3 sehr gute Hautverträglichkeit

Farbe: ○
Material: 100 % Silikon

Rechteckiges Narbenpflaster

Artikel-Nr.: siehe Tabelle
PNZ: siehe Tabelle

Artikel-Nr.	Größe	PZN
BM-3225-1	13 x 13 cm	115 778 95
BM-3250-1	13 x 25 cm	118 507 30
BM-3296-1	20 x 30 cm	118 508 13

Oleeva Foam® ist in verschiedenen Größen erhältlich, siehe Tabelle.

Narben

Polygel®



Textilbeschichtete Gel-Kappe
für Finger & Zehen

- 1 weich und flexibel
- 2 sehr gute Hautverträglichkeit

Farbe: ●

Material:

Artikel-Nr.	Größe	PZN
GS-1050	S/M	128 995 72
GS-1051	L/XL	128 995 89
GS-1052	XXL	128 995 95



Gel-Pad

Artikel-Nr.: GS-1350 (nicht haftend)
GS-1351 (selbstklebend)

Größe: 10 cm



Gel-Pad

Artikel-Nr.: GS-1352 (nicht haftend)
GS-1353 (selbstklebend)

Größe: 10 x 10 cm



Carpal-Gel-Pad mit Kleberückseite

Artikel-Nr.: GS-8000-M
PNZ: 128 998 56
Größe: Einheitsgröße



Carpal-Gel-Pad mit Klettverschluss

Artikel-Nr.: GS-8010-M
PNZ: 128 998 62
Größe: Einheitsgröße

Wundverband

SilonTSR® —Temporärer Hautersatz

SilonTSR ist ein steriler temporärer Hautersatz, der in verschiedenen Größen angeboten wird, um auf alle Wundgrößen reagieren zu können. Für die Behandlung im Gesicht gibt es spezielle Gesichtsmasken.

SilonTSR wurde speziell als Wunddistanzgitter für die Versorgung von Wunden entwickelt, die viel Wundsekret produzieren. Es besteht aus einem komplexen Gewebe aus Biopolymeren, die eine dünne Membran bilden. Die kleinen Poren in der Membran sorgen für einen ungestörten Abfluss der Wundflüssigkeit in den Sekundärverband. Ein zweiter Verband (z. B. Gaze) kann genutzt werden, um das Wundsekret aufzufangen, das durch die durchlässige Membran nach außen geleitet wird. Dieser zweite Verband sollte regelmäßig gewechselt werden.

SilonTSR kann bis zu zehn Tagen auf der Wunde verbleiben. Die Wunde sollte täglich inspiziert werden. Da SilonTSR durchsichtig ist, ist die Wundkontrolle möglich, ohne es entfernen zu müssen. Wunden von Laserbehandlungen müssen nicht zweimal mit SilonTSR versorgt werden, da die Re-Epithelisierung nach wenigen Tagen ausreichend fortgeschritten sein kann. SilonTSR haftet sanft an der Wundoberfläche und der umgebenden Haut, ist allerdings auch wieder leicht zu entfernen falls nötig. Das weiche Membranmaterial reduziert Schmerzen während des Heilungsprozesses und bietet eine feuchte Umgebung für eine schnelle Epithelisierung.

Anwendungsgebiete

- Laserbehandlungen
- Dermabrasion
- Verbrennungen zweiten Grades
- Hautentnahmestellen
- Transplantatbereiche
- Schürfwunden

SilonTSR

- 1 steril
- 2 reduziert Schmerzen
- 3 sanft haftend, bei Bedarf leicht wieder zu entfernen
- 4 Wundkontrolle ohne Entfernen, da transparentes Material
- 5 lässt Wundflüssigkeit ungestört ablaufen

Farbe: transparent
Material: Gewebe aus Biopolymeren

Artikel-Nr. 1Stk. / 10Stk.	Größe	PZN
BM-2025P-1/-10	13 cm x 13 cm	118 507 47
BM-2132P-1/-10	28 cm x 30 cm	118 507 76
BM-2240P-1/-10	13 cm x 120cm (Rolle)	118 508 07
BM-2200P-1/-10	Gesichtsmaske	118 507 82





Rejuvaskin® Hautpflege

1 RejuvaSkin® Skin-Recovery-Creme

Pflegt und unterstützt die Hautstruktur bei vorgeschädigter Haut

- speziell für Strahlenpatienten entwickelt hilft sie Strahlenschäden zu vermeiden
- zur dauerhaften Pflege brandverletzter Haut
- bei Ekzemen, nach übermäßiger Sonneneinstrahlung, bei extrem trockener Haut und zur Tattoo-Pflege
- mit pflanzlichen Inhaltsstoffen und Hyaluronsäure

Artikel-Nr.	Inhalt
S70100	100 ml

2 RejuvaSkin® Mineral-Sonnencreme LSF 32

100 % mineralischer Sonnenschutz für das Gesicht

- beugt Sonnenbrand und Hautschäden vor
- nutzt Zinkoxid als physischen Schutz vor schädlichen UVA-/UVB-Strahlen
- Niacinamid beruhigt die Haut und fördert die allgemeine Hautgesundheit

Artikel-Nr.	Inhalt
S51060	60 ml

Rejuvaskin®

Hautpflegeprodukte



Rejuvaskin® Hautpflege

1 RejuvaSkin® Retinoid-Gesichtsserum

Nährendes Serum, bestehend aus dem Tri-RetinX-Komplex

- zur Glättung der oberflächlichen Linien und Fältchen ohne Reizungen
- Superfoods wie Weißtee-Extrakt helfen und neutralisieren freie Radikale
- Lakritz- und Cranberry-Extrakt hellt die Haut auf
- mit Hyaluronsäure, die die Feuchtigkeit speichert und trockene Haut beruhigt

Artikel-Nr.	Inhalt
S90030	30 ml

2 RejuvaSkin® Retinoid-Augencreme

Für den empfindlichsten Bereich des Gesichts – die Augen

- Superfoods, Feuchtigkeitscremes und die einzigartige Mischung aus Retinoiden bekämpfen Augenringe und Schwellungen
- hydratisiert die Haut

Artikel-Nr.	Inhalt
S95020	20 ml

3 RejuvaSkin® Retinoid-Feuchtigkeitslotion Gesicht

Luxuriöse Feuchtigkeitscreme

- ReVita-D-Formel gegen Umweltstressoren
- Antioxidantien fördern die Entgiftung der Haut und schützen vor Verschmutzung
- die Haut fühlt sich erfrischt und geschmeidig an

Artikel-Nr.	Inhalt
S94050	50 ml

4 RejuvaSkin® Advanced-Firming-Cream

Luxuriöse, reichhaltige Feuchtigkeitscreme

- mit hautregenerierenden Inhaltsstoffen
- verbessert die Elastizität, Spannkraft und Festigkeit der Haut
- reduziert alterungsbedingte feine Linien und Falten
- zieht leicht ein und fettet nicht

Artikel-Nr.	Inhalt
S96100	100 ml





TRICONmed Kundenservice

Tel.: +49 (0)5665 40 75 80 – E-Mail: info@triconmed.de

TRICONmed GmbH – An der Eiche 6 – 34327 Körle, Deutschland



11.2025