

## POSTOPERATIVE KOMPRESSIONS- WÄSCHE

- Damen
- Herren
- Unisex

Ohne  
Mindest-  
bestellwert

Kurze  
Lieferzeit

Auswahl-  
sendung  
möglich

## Unser Kundenservice

---

# Immer für Sie da

Der Therapieerfolg Ihrer Patienten steht bei uns an oberster Stelle. Unser Kundenservice berät Sie gerne bei allen Fragen zu unseren Produkten. Neben allgemeinen Informationen stehen wir Ihnen auch für eine individuelle Produktberatung zur Seite. Gemeinsam suchen wir nach der passenden Lösung, um ein optimales Ergebnis zu erzielen.

### Bitte sprechen Sie uns an für

- allgemeine Informationen
- individuelle Produktberatung
- eine Auftragsannahme
- Auskunft über Ihren Auftragsstatus

**Wir versenden ohne Mindestbestellwert an Sie.**



### So erreichen Sie uns:

Wir stehen Ihnen werktags von Montag bis Donnerstag 8.00–16.30 Uhr und am Freitag 8.00–16.00 Uhr an unserer Service-Hotline zur Verfügung.

Tel.: +49 (0) 5665. 40 75 80

Fax: +49 (0) 5665. 40 75 888

E-Mail: [info@triconmed.com](mailto:info@triconmed.com)

Für weitere Informationen besuchen Sie gerne unsere Website [www.triconmed.com](http://www.triconmed.com).

# Inhaltsverzeichnis

---

## Hier finden Sie das gewünschte Produkt

### DAMENKOMPRESSION

#### Brust

Kompressions-BHs 8

Brustgurte 16

Damenwesten 22

#### Körper

Hohe Kompressionshosen 24

Tailienkompressionshosen 26

Body's ohne BH 27

Body's mit BH 28

Gluteusaugmentation 29

### HERRENKOMPRESSION

Rumpf & Thorax 32

Herrenwesten

Körper 33

Hohe Kompressionshose 33

Body's

### UNISEXMODELLE

Rumpf & Thorax

Bauchgurte 34

Arme & Hände

Kompressionsärmel 36

Kopf

Kinnmasken 38

Kopfmasken 38

### LIPÖDEMVERSORGUNGEN

Kompressionsärmel 40

Kompressionshose 41

# Sortiment zur postoperativen Versorgung



Die CareFix BH-Modelle haben sich tausendfach in der Rekonstruktion und der ästhetischen Medizin bewährt. Der dänische Hersteller mit Produktion in der Slowakei setzt auf Patientenzufriedenheit und Qualität.

Die BHs wurden zum unmittelbaren Einsatz nach Brust-OPs oder nach der Strahlentherapie entwickelt, wenn die Haut empfindlich und gereizt sein kann. Das glatte und nahtlose Design und das weiche Material der CareFix BHs, das der Brust und dem Narbenbereich unabhängig von der Form optimale Unterstützung bietet, beugt Ödembildung und postoperativen Komplikationen vor. Die Frontöffnung und das flexible Material erlauben einen unkomplizierten Zugang zum Narbenbereich und ein problemloses Umkleiden, ohne den Wundbereich zu reizen.

Das elastische Material (4-Wege-Stretch), das sich nach einer Brust-OP genau an die Brust der Patientin anpasst, bietet optimale Unterstützung. Ganz natürlich bietet es dem Narbenbereich stets die richtige Kompression. Dabei ist es extrem weich und angenehm zu tragen. Die Kompressionsstärken basieren auf den Größenempfehlungen. Ein höherer Kompressionsgrad lässt sich durch Wahl einer kleineren Größe erreichen, ein niedrigerer Kompressionsgrad entsprechend durch eine größere Größe.

Alle verwendeten Materialien sind latexfrei und Oeko-Tex-zertifiziert. Hierdurch ist gewährleistet, dass die gewählten Produkte keine Schadstoffe enthalten.

## FÖRDERUNG DES HEILUNGSPROZESSES DURCH UNTERSCHIEDLICHE KOMPRESSIONSZONEN

### BREITE TRÄGER

Sie sind verstellbar und vollständig zu öffnen.

### ULTRAWEICHES, ATMUNGS-AKTIVES MATERIAL

Es ist hautfreundlich und latexfrei.

### VORDERVERSCHLUSS

Er ist vollständig zu öffnen.

### BREITES, ELASTISCHES UNTERBRUSTBAND

Es gibt der Brust eine gute Unterstützung. Zwischen Unterbrustband und Brustbereich befindet sich keine Naht.



### 4-WEGE-STRETCH

Das Material passt sich der operierten Brust optimal an. Es dehnt sich aus und zieht sich gleichmäßig zusammen und gibt so der Brust die optimale Kompression.



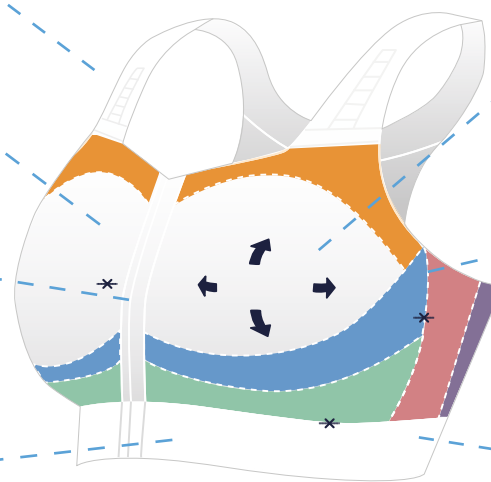
### UNTERSCHIEDLICHE KOMPRESSIONSZONEN

Die kontrollierte Kompression der Wunde fördert den Heilungsprozess der operierten Brust.

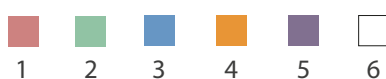


### NAHTLOSES DESIGN

100 % nahtlose Verarbeitung verhindert Wund- und Hautirritation und bietet höchsten Tragekomfort.



Kompressionszonen



Stufen 1–6. 1 ist die höchste Kompression.

Alle Carefix BHs sind maschinenwaschbar und trocknergeeignet!



## Sortiment zur postoperativen Versorgung

MAAM

Maam ist ein führender Hersteller von postoperativer Kompressionskleidung, die nach plastischer und ästhetischer Chirurgie verwendet wird. Das Unternehmen startete im Jahr 2007 mit der Einführung des ersten BH-Modells.

Die Partnerschaft mit internationalen Spitzenmedizinern der ästhetischen und plastischen Chirurgie ermöglichte, die Produktpalette im Laufe der Zeit zu erweitern und Patienten hochwertige, bequeme Kleidungsstücke anzubieten.

Maam ist stets bemüht, die Produkte durch Design- und Funktionsforschung zu verbessern, und verpflichtet sich, hochwertige Stoffe, Accessoires und eine hervorragende Ausführung zu verwenden, um ein Produkt zu schaffen, das den Heilungsprozess ideal unterstützt.

Das Unternehmen ist für das Design und die Herstellung von postoperativer Kompressionsbekleidung und Textilbekleidung für das Managementsystem nach ISO 9001:2015 und ISO 13485 zertifiziert.

Alle Kleidungsstücke werden in Bukarest gefertigt und stehen Ärzten und Kliniken aus über 20 Ländern weltweit zur Verfügung.

Das Leitbild:

Entwicklung, Herstellung und Vertrieb hochwertiger Kompressionskleidung für Frauen und Männer, um eine optimale Genesung während des postoperativen Heilungsprozesses zu gewährleisten

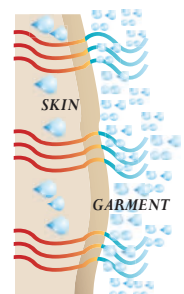


Isavela wurde 2008 gegründet und zählt heute zu einer der führenden Marken postoperativer Kompressionsbekleidung in den USA. Neben der FDA-Zulassung ist die Marke seit Sommer 2014 mit der CE-Kennzeichnung auch in Europa verfügbar. Der texanische Hersteller fertigt die Ware im nahe gelegenen Mexiko. Die kurzen Wege zwischen Qualitätsmanagement und Design in Texas und kostengünstiger Produktion in Mexiko ergeben für Sie ein Produkt, welches höchsten Ansprüchen genügt und ein hervorragendes Preis-Leistungs-Verhältnis besitzt.

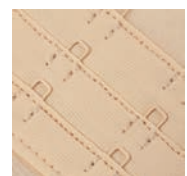
Die elastische und samtweiche Textur des Gewebes leitet die Feuchtigkeit von der Haut nach außen und kühlt angenehm. Die antimikrobielle Ausstattung verhindert Bakterien und Pilzwachstum. Unangenehmer Geruchsbildung und Hautirritationen wird effektiv vorgebeugt. Die tadellose Verarbeitung mit der Doppelstichnaht schützt effektiv vor offenen Nähten und vorzeitigem Verschleiß.

ComprexxWear ist das Basismaterial der Isavela Kompressionsbekleidung mit hervorragenden Trage- und Kompressionseigenschaften:

- atmungsaktiv
- antimikrobiell
- 100 % latexfrei



- höchste Verarbeitungsqualität
- Sicherheit durch Doppelstichnaht









# Kompressions-BHs

## Übersicht Kompressions-BHs

### POST-OP-BHs & BRUSTGURTE

VON VORN ZU ÖFFNEN – FÜR ALLE BRUSTOPERATIONEN GEEIGNET

Produkt	Verschluss vorn	Funktion	Träger
<b>CareFix</b>			
<b>Alice</b> 3291	6-reihiger Häkchenverschluss (verstellbare Kompressionsstärke)	<ul style="list-style-type: none"> <li>komplett zu öffnen, zur leichten Anwendung</li> <li>tiefer Ausschnitt</li> </ul>	vorne verstell- und aushakbar
<b>Anna</b> 3270	Reißverschluss	<ul style="list-style-type: none"> <li>tiefer Ausschnitt</li> </ul>	hinten verstellbar
<b>Ava</b> 3444	Reißverschluss	<ul style="list-style-type: none"> <li>komplett zu öffnen, zur leichten Anwendung</li> <li>tiefer Ausschnitt</li> </ul>	vorne verstell- und aushakbar
<b>Mary</b> 3343	8-reihiger Häkchenverschluss (verstellbare Kompressionsstärke)	<ul style="list-style-type: none"> <li>komplett zu öffnen, zur leichten Anwendung</li> <li>Taschen beidseitig für Leichtprothesen</li> </ul>	vorne verstell- und aushakbar
<b>Lisa</b> 3471	Reißverschluss	<ul style="list-style-type: none"> <li>komplett zu öffnen, zur leichten Anwendung</li> <li>Kompressions-BH/OP-Bustier</li> </ul>	Klettverschluss
<b>Maam</b>			
<b>MA-BCP</b>	3-reihiger Häkchenverschluss	<ul style="list-style-type: none"> <li>komplett zu öffnen, zur leichten Anwendung</li> <li>Kompressions-BH/OP-Bustier</li> </ul>	hinten verstellbar
<b>MA-VCO</b>	3-reihiger Häkchenverschluss	<ul style="list-style-type: none"> <li>komplett zu öffnen, zur leichten Anwendung</li> <li>Kompressions-BH/OP-Bustier</li> <li>fester Implantatstabilisierungsgurt mit Klett vorne verstellbar</li> </ul>	vorne verstell- und aushakbar
<b>MA-VFC</b>	Reißverschluss	<ul style="list-style-type: none"> <li>komplett zu öffnen, zur leichten Anwendung</li> <li>eingearbeitete Soft-Cups</li> </ul>	vorne verstell- und aushakbar
<b>Brustgurte</b>			
<b>Kompressionsgurt</b> 8113	Klettverschluss	<ul style="list-style-type: none"> <li>geeignet für Brustvergrößerungen</li> <li>unterstützt die Stabilisierung und Fixierung von Implantaten</li> </ul>	-
<b>Kompressionsgurt</b> Ori 9001	Klettverschluss	<ul style="list-style-type: none"> <li>anatomisch geformt</li> <li>geeignet für Brustvergrößerungen</li> <li>unterstützt die Stabilisierung und Fixierung von Implantaten</li> </ul>	-
<b>Kompressionsgurt</b> ST01-03	Klettverschluss	<ul style="list-style-type: none"> <li>7,5 cm breit</li> <li>unterstützt die Stabilisierung und Fixierung von Implantaten</li> </ul>	-
<b>Kompressionsgurt</b> ST01-06	Klettverschluss	<ul style="list-style-type: none"> <li>15 cm breit</li> <li>unterstützt die Stabilisierung und Fixierung von Implantaten</li> </ul>	-
<b>Kompressionsgurt</b> ST01-09	Klettverschluss	<ul style="list-style-type: none"> <li>22 cm breit</li> <li>unterstützt die Stabilisierung und Fixierung von Implantaten</li> </ul>	-



## Wo wird gemessen

# Kompressions-BHs ausmessen

## CAREFIX BHs AUSMESSEN

UM DIE RICHTIGE GRÖSSE ZU FINDEN, IST ES ZWINGEND NOTWENDIG, FOLGENDE MASSE ZU ERMITTELN:



**1. Unterbrustumfang** (Umfang direkt unter der Brust)

**2. Oberweite** (Umfang direkt über der Brust)

- Bitte tragen Sie beim Messen einen BH.
- Messen Sie den Umfang Ihres Körpers direkt unter der Brust (1).
- Messen Sie den Umfang über den Mamillen (2).
- Die Differenz zwischen diesen beiden Maßeinheiten ergibt die Körbchengröße.

Differenz in cm:	Körbchengröße:	Differenz in cm:	Körbchengröße:
10 cm bis 12 cm	Körbchen AA	18 cm bis 20 cm	Körbchen D
12 cm bis 14 cm	Körbchen A	20 cm bis 22 cm	Körbchen E/DD
14 cm bis 16 cm	Körbchen B	22 cm bis 24 cm	Körbchen F
16 cm bis 18 cm	Körbchen C		

**Beispiel:** Unterbrustumfang 80 cm und Umfang über der Brust 95 cm:  $95 \text{ cm} - 80 \text{ cm} = 15 \text{ cm}$ .

Dies entspricht Cup B. In der Größentabelle kann nun mit den 80 cm Unterbrustumfang und der Körbchengröße Cup B die perfekte Größe entnommen werden.



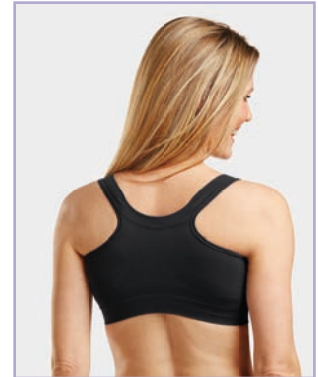
# Kompressions-BHs

## CAREFIX ALICE 3291

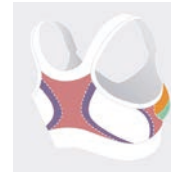
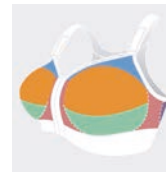
**Anwendung:** nach allen plastischen Brustoperationen, nach Segment- und Quadrantenresektion

- Träger vorne verstellbar und aushakbar
- 6-reihiger Hakenverschluss vorne, zweifach verstellbar
- optimale Formstabilisierung und Ruhigstellung

**Farbe:** ● **Größen:** S - 2XL  
**Material:** Mikrofaser (91 % Polyamid, 9 % Elastan)



Größe	EU	70 cm	75 cm	80 cm	85 cm	90 cm	95 cm	100 cm	105 cm	110 cm	115 cm
	US/UK	28 inch	30 inch	32 inch	34 inch	36 inch	38 inch	40 inch	42 inch	44 inch	46 inch
Körbchengröße	AA										
	A	S		M		L		XL		2XL	
	B										
	C										
	D										
	E										

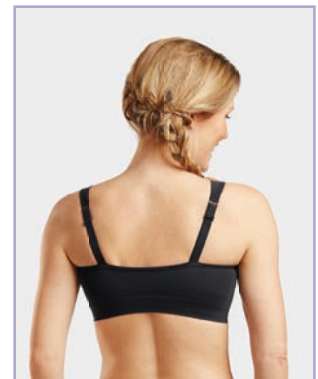


## CAREFIX ANNA 3270

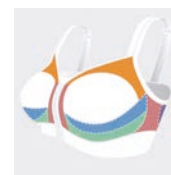
**Anwendung:** nach allen plastischen Brustoperationen, nach Segment- und Quadrantenresektion

- Träger hinten verstellbar
- vorderer Reißverschluss
- sportlich leichte Erscheinung

**Farben:** ● ● ○ **Größen:** S - 2XL  
**Material:** Mikrofaser (91 % Polyamid, 9 % Elastan)



Größe	EU	70 cm	75 cm	80 cm	85 cm	90 cm	95 cm	100 cm	105 cm	110 cm	115 cm
	US/UK	28 inch	30 inch	32 inch	34 inch	36 inch	38 inch	40 inch	42 inch	44 inch	46 inch
Körbchengröße	AA										
	A										
	B	S		M		L		XL		2XL	
	C										
	D										
	E										





# Kompressions-BHs

## CAREFIX MARY 3343

Hilfsmittel Nr.: 05.11.04.1005

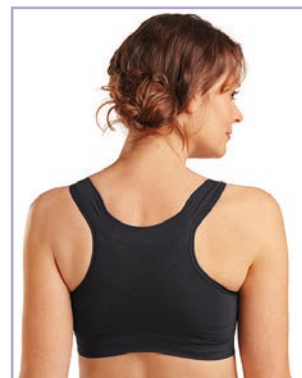
**Anwendung:** nach allen plastischen Brustoperationen, nach Segment- und Quadrantenresektion, als Prothesen-BH

- Träger vorne verstellbar und aushakbar
- 8-reihiger Hakenverschluss vorne, zweifach verstellbar
- beidseitig Taschen für Brustprothese

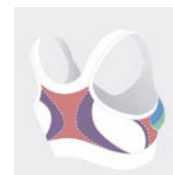
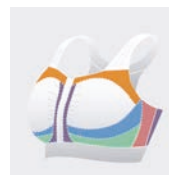
**Farben:** ● ● ○ **Größen:** S - 4XL

**Material S - 2XL:** Mikrofaser (91 % Polyamid, 9 % Elastan)

**Material 3XL - 4XL:** Mikrofaser (94 % Polyamid, 6 % Elastan)



Größe	EU	70 cm	75 cm	80 cm	85 cm	90 cm	95 cm	100 cm	105 cm	110 cm	115 cm	120 cm	125 cm	130 cm	135 cm
	US/UK	28 inch	30 inch	32 inch	34 inch	36 inch	38 inch	40 inch	42 inch	44 inch	46 inch	48 inch	50 inch	52 inch	54 inch
Körbchengröße	AA														
	A														
	B	S		M		L		XL		2XL		3XL		4XL	
	C														
	D														
	E														
	F														



## CAREFIX LISA 3471

Hilfsmittel Nr.: 05.11.04.1010

**Anwendung:** nach allen plastischen Brustoperationen, speziell für Lymphektomie

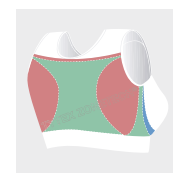
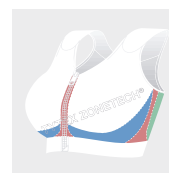
- Träger vorne verstellbar mit Klettverschluss
- Reißverschluss vorne

**Farben:** ● ○ **Größen:** S - 3XL

**Material:** 33 % Baumwolle, 55 % Polyamid, 9 % Elastan, 3 % Polyester



Größe	EU	60 cm	65 cm	70 cm	75 cm	80 cm	85 cm	90 cm	95 cm	100 cm	105 cm	110 cm	115 cm	120 cm
	US/UK	24 inch	26 inch	28 inch	30 inch	32 inch	34 inch	36 inch	38 inch	40 inch	42 inch	44 inch	46 inch	48 inch
Körbchengröße	AA													
	A		S (Cup AA-B)		M (Cup AA-B)		L (Cup AA-B)		XL (Cup AA-B)		2XL (Cup AA-B)		3XL (Cup AA-B)	
	B													
	C													
	D		S (Cup C-E)		M (Cup C-E)		L (Cup C-E)		XL (Cup C-E)		2XL (Cup C-E)		3XL (Cup C-E)	
	E													



# Kompressions-BHs

## CAREFIX AVA 3444

**Anwendung:** nach Brustvergrößerung mit Implantaten, Mastopexie und Brustverkleinerung

- Träger vorne verstellbar und aushakbar
- Reißverschluss vorne

**Farbe:** ● **Größen:** S - 2XL

**Material:** Mikrofaser (78 % Polyamid, 13 % Elasthan, 9 % Polyester)



Größe	EU	65 cm	70 cm	75 cm	80 cm	85 cm	90 cm	95 cm	100 cm	105 cm	110 cm	115 cm	120 cm	125 cm	130 cm
	US/UK	26 inch	28 inch	30 inch	32 inch	34 inch	36 inch	38 inch	40 inch	42 inch	44 inch	46 inch			
Körbchengröße	A														
	B		S (Cup A-C)		M (Cup A-C)		L (Cup A-C)		XL (Cup A-C)		2XL (Cup A-C)				
	C														
	D														
	E	S (Cup D-F)		M (Cup D-F)		L (Cup D-F)		XL (Cup D-F)		2XL (Cup D-F)					
	F														



# Kompressions-BHs

## MAAM MA-VCO KOMPRESSIONS-BH MIT GURT

**Anwendung:** nach Brustvergrößerung, Mastopexie

- 5 cm breites Unterbrustband
- Träger verstellbar mit 2 Reihen Haken und Ösen
- dreireihiger Hakenverschluss vorne
- Implantatstabilisierungsgurt mit Klett verstellbar

**Farbe:** ● **Größen:** XS - 2XL

**Material:** Polyamid, Baumwolle, Elasthan



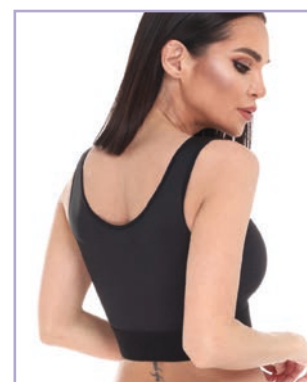
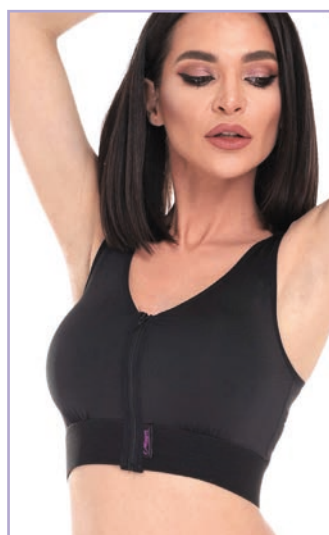
## MAAM MA-VFC NAHTLOSER KOMPRESSIONS-BH

**Anwendung:** nach allen plastischen Brustoperationen

- 5 cm breites Unterbrustband
- Träger verstellbar mit 2 Reihen Haken und Ösen
- Reißverschluss vorne
- nahtlos

**Farbe:** ● **Größen:** XS - 2XL

**Material:** Polyester, Elasthan



## MA-VCO und MA-VFC

	XS	S	M	L	XL	2XL
Unterbrustumfang	65 - 69 cm	69 - 72 cm	73 - 77 cm	78 - 82 cm	83 - 88 cm	89 - 96 cm
Brustumfang	80 - 83 cm	83 - 86 cm	87 - 91 cm	92 - 96 cm	97 - 102 cm	103 - 108 cm



# Kompressions-BHs

## MAAM MA-BCP KOMPRESSIONS-BH

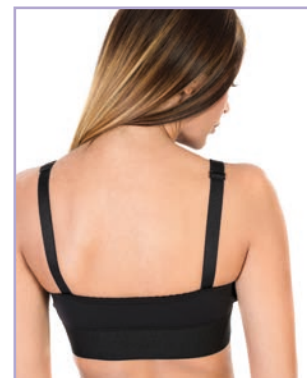
**Anwendung:** nach Mammoplastik (Brustvergrößerung, -verkleinerung und -straffung)

- 5 cm breites Unterbrustband
- dreireihiger Hakenverschluss vorne
- Träger verstellbar

**Farbe:** ●

**Größen:** XS - 2XL  
**Körbchengrößen:** B-C, C-D

**Material:** Polyamid, Baumwolle, Elasthan



## MA-BCP AUSMESSEN

**UM DIE RICHTIGE GRÖSSE ZU WÄHLEN, IST ES ZWINGEND NOTWENDIG, FOLGENDE MASSE ZU ERMITTELN:**

**1. Unterbrustumfang** (Umfang direkt unter der Brust)

**2. Oberweite** (Umfang direkt über der Brust)

- Die Differenz zwischen diesen beiden Maßeinheiten ergibt die Körbchengröße.
- weniger als 15 cm: CUP B-C
- zwischen 15-20 cm: CUP C-D

	KÖRBCHEN	XS	S	M	L	XL	XXL
Unterbrustumfang	<b>B-C</b>	63 - 67cm	68 - 72 cm	73 - 77 cm	78 - 82 cm	83 - 87 cm	88 - 95 cm
Brustumfang	<b>B-C</b>	77 - 81 cm	82 - 86 cm	87 - 91 cm	92 - 96 cm	97 - 101 cm	102 - 106 cm
	KÖRBCHEN	XS	S	M	L	XL	XXL
Unterbrustumfang	<b>C-D</b>	63 - 67cm	68 - 72 cm	73 - 77 cm	78 - 82 cm	83 - 87 cm	88 - 95 cm
Brustumfang	<b>C-D</b>	82 - 86 cm	87 - 91 cm	92 - 96 cm	97 - 101 cm	102 - 106 cm	107 - 112 cm

# Brustgurte

---



Brustumfang

## Orione ORI

	XS	S	M	L	XL	2XL	3XL
Brustumfang	70 - 82 cm	80 - 92 cm	90 - 102 cm	100 - 112 cm	110 - 122 cm	120 - 132 cm	130 - 142 cm

# Brustgurte



**Anwendung:** Unterstützung von Implantaten nach Brustvergrößerung, Brustrekonstruktion, Brustaugmentation

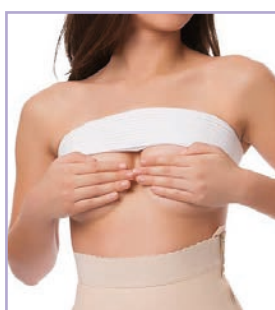
- Klettverschluss
- Anpassung an nahezu jeden Brustumfang

## Isavela ST

**Farbe:**

**Größe:** Einheitsgröße, Brustumfang 65 - 120 cm

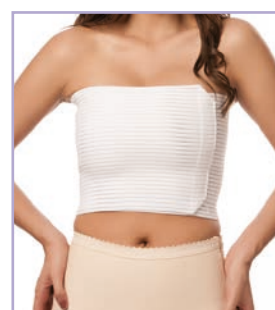
**Material:** Polyamid, Viskose, Elasthan



**ST01-3**  
7,5 cm breiter  
Kompressionsgurt



**ST01-6**  
15 cm breiter  
Kompressionsgurt



**ST01-9**  
22 cm breiter  
Kompressionsgurt

## CareFix 8113

**Farben:**

**Größe:** Einheitsgröße, Brustumfang 65 - 120 cm

**Material:** 62 % Polyamid, 9 % Viskose, 29 % Elasthan



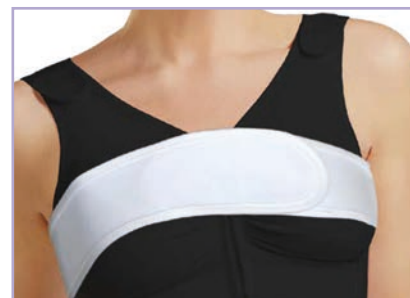
**8113**  
7,5 cm breiter  
Kompressionsgurt

## Orione ORI

**Farben:**

**Größen:** XS - 3XL (siehe Tabelle S.16)

**Material:** 85 % Baumwolle, 15 % Elasthan



**ORI-9001**  
Anatomisch geformter  
Kompressionsgurt









# Wo wird gemessen

## WIE FINDE ICH DIE RICHTIGE GRÖSSE

### MASSANLEITUNG

Um eine optimale postoperative Versorgung zu gewährleisten, muss die Größe richtig gewählt werden.

1. Legen Sie das Maßband in der gewünschten Höhe direkt auf die nackte Haut, um Messabweichungen zu vermeiden.
2. Messen Sie ohne Zugspannung, sodass das Maßband direkt ohne Falten auf der Haut aufliegt.
3. Das Maßband sollte horizontal aufliegen, um das Messergebnis nicht zu verfälschen.
4. Notieren Sie die Maße und messen Sie nochmals nach, um die Messgenauigkeit zu gewährleisten.
5. Wählen Sie anhand der Größentabellen die richtige Größe aus.

Bitte bedenken Sie beim Messen, dass die Erwartung der Umfangsveränderung durch den geplanten Eingriff Ihrer bzw. der Einschätzung des Arztes unterliegt.

Wenn Sie mit den Maßen zwischen zwei Größen liegen, wählen Sie im Zweifelsfall die größere.









# Damenwesten

## GRÖSSENTABELLE & MASSNEHMEN



Armumfang

Unterbrustumfang  
(Mitteln zwischen Ein- und Ausatmen)

### VS-Versorgungen

	XS	S	M	L	XL	2XL	3XL
<b>Unterbrustumfang</b>	51 - 61 cm	61 - 71 cm	71 - 81 cm	81 - 91 cm	91 - 101,5 cm	101,5 - 112 cm	112 - 122 cm
<b>Armumfang</b>	24 - 26 cm	26 - 28 cm	28 - 30,5 cm	30,5 - 33 cm	33 - 36 cm	36 - 39,5 cm	39,5 - 43 cm

# Damenwesten

**Farben:**  

**Größen:** XS - 3XL

**Material:** Comprexxwear aus Nylon/Spandex

- eingearbeitete Soft-Cups
- Verstärkung im Unterbrustbereich
- vorderer dreireihiger Hakenverschluss
- 5 cm breites Abschlussbündchen



## VS01

Weste ohne Ärmel mit verstellbaren Schulterträgern

**Anwendung:**

nach Mammoplastik (Brustvergrößerung, -verkleinerung, Bruststraffung)



## VS03-SS

Weste mit kurzen Ärmeln

**Anwendung:**

nach Liposuktion an Armen und Rücken



## VS03-LS

Weste mit langen Ärmeln

**Anwendung:**

nach Liposuktion an Armen und Rücken



# Damenhosen und Bodys

## GRÖSSENTABELLE & MASSNEHMEN



Unterbrustumfang

Taillenumfang (Höhe Bauchnabel)

Hüftumfang (an der stärksten Stelle des Gesäßes)

Oberschenkelumfang  
(an der stärksten Stelle)

### GR-, BS-, BB- und BE-Versorgungen

	XS	S	M	L	XL	XXL	3XL
<b>Unterbrustumfang</b>	51 - 61 cm	61 - 71 cm	71 - 81 cm	81 - 91,5 cm	91,5 - 101,6 cm	101,6 - 112 cm	112 - 122 cm
<b>Taillenumfang</b>	58,4 - 63,5 cm	63,5 - 69 cm	69 - 75 cm	75 - 83 cm	83 - 91,4 cm	91,4 - 102 cm	102 - 112 cm
<b>Hüftumfang</b>	85,1 - 90,1 cm	90,1 - 95 cm	95 - 102 cm	102 - 109 cm	109 - 119 cm	119 - 132 cm	132 - 144,8 cm
<b>Oberschenkelumfang</b>	45,7 - 49,5 cm	49,5 - 53 cm	53 - 57 cm	57 - 61 cm	61 - 64,8 cm	64,8 - 69 cm	69 - 72 cm

# Hohe Kompressionshosen



**Anwendung:** nach Abdominoplastik, Liposuktion am Bauch, Gesäß, Hüfte und Oberschenkel, Knie und Wade (je nach Versorgung)

- beidseitiger, gepolsterter Reißverschluss mit Haken und Ösen hinterlegt
- offener Schritt mit Ausnahme von GR01 und GR02
- GR07 ohne Abschlussbündchen

**Farben:** ● ●

**Größen:** XS - 3XL

**Material:** Comprexxwear aus Nylon/Spandex

## Mit Reißverschluss



**GR01**  
Ohne Bein,  
Reißverschluss links

**GR03**  
Oberschenkellänge

**GR05**  
Wadenlänge

**GR07**  
Knöchellänge, ohne  
Spitzenbund

## Mit Haken- und Ösenverschluss (nur in Schwarz) mittig am Bauch ohne Spitzenbund



**GR07-HE**  
Knöchellänge

## Second Stage (ohne Verschluss nur in Schwarz)



**GR02**  
Ohne Bein

**GR04**  
Oberschenkellänge

**GR06**  
Wadenlänge

**GR08**  
Knöchellänge



# Taillenkompansionshosen



**Anwendung:** nach Abdominoplastik, Liposuktion am Bauch, Gesäß, Hüfte, Oberschenkel, Knie und Wade (je nach Versorgung)

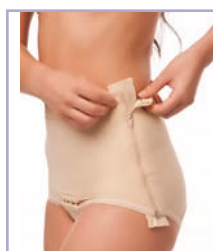
- beidseitiger, gepolsterter Reißverschluss mit Haken und Ösen hinterlegt
- offener Schritt mit Ausnahme von GR09, GR11-CC und GR15-CC
- GR15 ohne Abschlussbündchen

**Farben:** ● ●

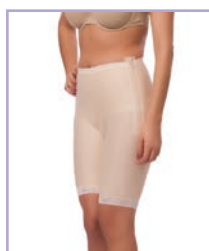
**Größen:** XS - 3XL (Tabelle S. 24)

**Material:** Comprexxwear aus Nylon/Spandex

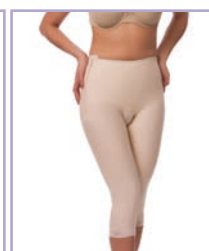
## Mit Reißverschluss



**GR09**  
ohne Bein,  
Reißverschluss links



**GR11**  
Oberschenkellänge



**GR13**  
Wadenlänge



**GR15**  
Knöchellänge, ohne  
Spitzenbund

## Mit Haken- und Ösenverschluss (nur in Schwarz) mittig am Bauch und ohne Spitzenbund

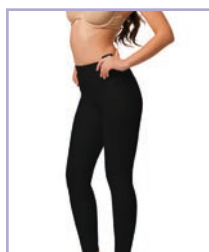


**GR15-HE**  
Knöchellänge

## Mit geschlossenem Schritt und ohne Spitzenbund (nur in Schwarz)



**GR11-CC**  
Oberschenkellänge



**GR15-CC**  
Knöchellänge

# Bodys ohne BH



**Anwendung:** nach Abdominoplastik, Liposuktion am Bauch, Gesäß, Hüfte, Rücken, Oberschenkel, Knie und Wade (je nach Versorgung)

- abnehmbare und verstellbare Träger
- beidseitiger, gepolsterter, Reißverschluss mit Haken und Ösen hinterlegt
- offener Schritt mit Ausnahme von BS01, BS03-CC und BS07-CC

**Farben:** ● ●

**Größen:** XS - 3XL (Tabelle S. 24)

**Material:** Comprexxwear aus Nylon/Spandex

## Mit Reißverschluss



**BS01**  
Ohne Bein,  
Reißverschluss links

**BS03**  
Oberschenkellänge

**BS05**  
Wadenlänge

**BS07**  
Knöchellänge

## Mit Haken- und Ösenverschluss (nur in Schwarz) mittig am Bauch (außer BS01)

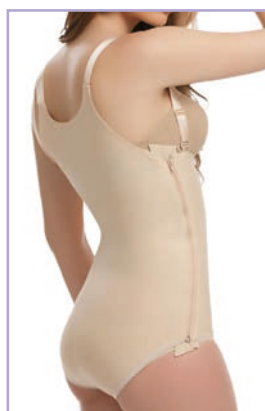


**BS01-HE**  
Ohne Bein,  
Verschluss links

**BS03-HE**  
Oberschenkellänge

**BS05-HE**  
Wadenlänge

**BS07-HE**  
Knöchellänge



## Mit geschlossenem Schritt und ohne Spitzenbund (nur in Schwarz)



**BS03-CC**  
Oberschenkellänge

**BS07-CC**  
Knöchellänge

## Body's mit BH



**Anwendung:** nach Abdominoplastik, Liposuktion an Bauch, Gesäß, Hüfte, Oberschenkel, Knie und Wade (je nach Versorgung)

- abnehmbare und verstellbare Träger
- beidseitiger, gepolsterter Reißverschluss mit Haken und Ösen hinterlegt
- offener Schritt mit Ausnahme von BB01

**Farben:** ● ●

**Größen:** XS - 3XL (Tabelle S. 24)

**Material:** Comprexxwear aus Nylon/Spandex

### Mit Reißverschluss



**BB01**  
Ohne Bein,  
Reißverschluss links



**BB03**  
Oberschenkellänge



**BB05**  
Wadenlänge



**BB07**  
Knöchellänge



# Gluteusversorgungen



**Anwendung:** nach Abdominoplastik, Liposuktion am Bauch, Hüfte und Oberschenkel; Fetttransfer am Gesäß (Brazilian Butt Lift)

- zur Unterstützung nach Gluteusaugmentation
- gepolsterter Reißverschluss vorne
- offener Schritt
- Spitzenabschlussbündchen

**Farbe:**  **Größen:** XS - 3XL (Tabelle S. 24)

**Material:** Comprexxwear aus Nylon/Spandex mit zusätzlicher High-Compression-Latexeinlage

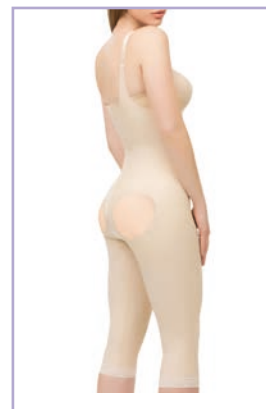
## Mit Reißverschluss vorne



**BE09**  
Hose, hochelastische  
Gluteusausformung

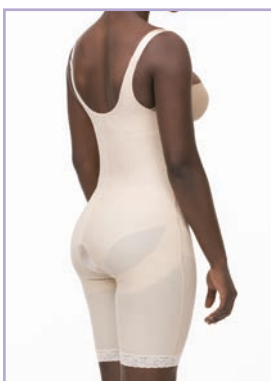


**BE07**  
Body mit abnehmbaren  
Trägern, hochelastische  
Gluteusausformung



**BE05-BK**  
Body mit abnehmbaren  
Trägern und offenem Po

Nur in  verfügbar







# Herrenversorgungen

## GRÖSSENTABELLE UND MASSNEHMEN



Brustumfang

Taillenumfang  
(Höhe Bauchnabel)

### MG-Versorgungen

	XS	S	M	L	XL	2XL	3XL	4XL*
<b>Brustumfang</b>	76 - 86,5 cm	86,5 - 96,5 cm	96,5 - 106,5 cm	106,5 - 117 cm	117 - 127 cm	127 - 137 cm	137 - 147 cm	147 - 157,5 cm
<b>Taillenumfang</b>	58,4 - 71 cm	71 - 81,3 cm	81,3 - 91,5 cm	91,5 - 101,6 cm	101,6 - 111,8 cm	111,8 - 122 cm	122 - 132 cm	132 - 142,2 cm

\*Größe 4XL nur als MG03 verfügbar

# Herrenwesten



**Anwendung:** nach Gynäkomastie, Liposuktion und plastischen Operationen an Brust, Rücken und Flanken

- justierbare Schulterklettverschlüsse mit Ausnahme von MG06
- nicht aufrollendes, weiches Abschlussbündchen

**Farben:** ● ●

**Größen:** XS - 3XL (4XL nur bei MG03 verfügbar, Tabelle S. 31)

**Material:** Comprexxwear aus Nylon/Spandex

## Mit Reißverschluss vorne



**MG03**  
Hüftlange ärmellose Weste

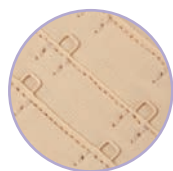


**MG03-SH**  
Kurze ärmellose Weste



**MG06**  
Lange Weste mit kurzen Ärmeln

## Mit Haken- und Ösenverschluss (nur in Schwarz)

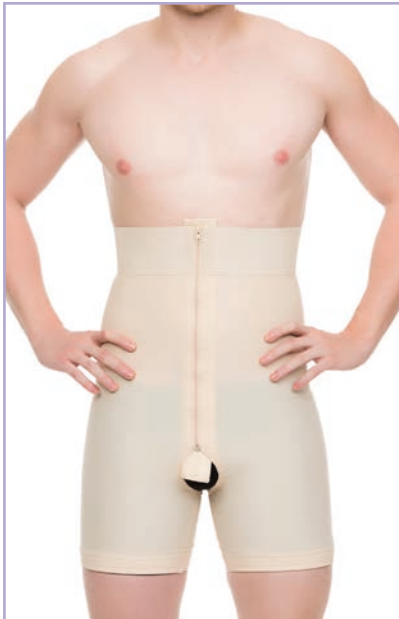


**MG03-HE**  
Hüftlange ärmellose Weste



**MG06-HE**  
Lange Weste mit kurzen Ärmeln

# Herrenhose & Bodys



## MG09

Hose

### Anwendung:

nach Abdominoplastik, Liposuktion an Bauch und Hüfte

- bis Mitte Oberschenkel
- 9 cm breites Abschlussbündchen
- Reißverschluss vorne
- offener Schritt

**Farben:** ● ●

**Größen:** XS - 3XL (Tabelle S.31)

**Material:** Comprexxwear aus Nylon/Spandex

**Auch als MG09-HE in Schwarz mit Haken- und Ösenöffnung vorne oder MG09-HE-BK in Schwarz mit Haken- und Ösenöffnung vorne bis unterhalb der Knie.**



## MG02

Ärmelloser Body

### Anwendung:

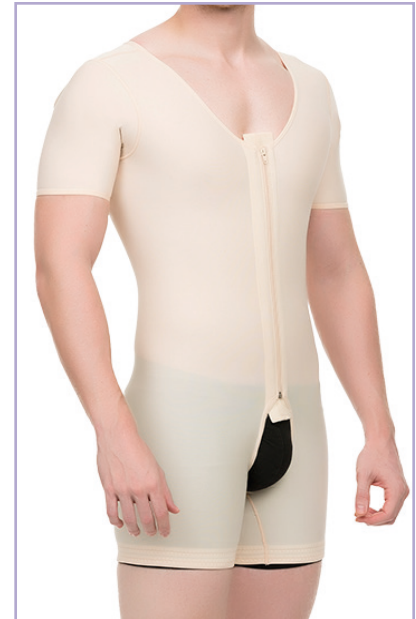
nach Abdominoplastik, Liposuktion an Bauch, Rücken, Gesäß und Hüfte

- kurze Beinlänge
- verstellbare Schulterklettverschlüsse
- Reißverschluss vorne
- offener Schritt

**Farben:** ● ●

**Größen:** XS - 3XL (Tabelle S.31)

**Material:** Comprexxwear aus Nylon/Spandex



## MG07

Body mit kurzen Ärmeln

### Anwendung:

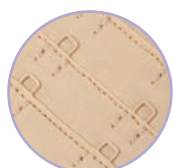
nach Abdominoplastik, Liposuktion an Bauch, Rücken, Gesäß und Hüfte

- kurze Beinlänge
- Reißverschluss vorne
- offener Schritt

**Farben:** ● ●

**Größen:** XS - 3XL (Tabelle S.31)

**Material:** Comprexxwear aus Nylon/Spandex





# Bauchgurte

## GRÖSSENTABELLE UND MASSNEHMEN



Unterbrustumfang

Taillenumfang

Hüftumfang

### ISAVELA AB

	S/M	L/XL	2XL
<b>Taille</b>	58,5 - 114,5 cm	114,5 - 157,5 cm	157,5 - 215,9 cm

### MAAM CAR / CAT

	XS	S	M	L	XL	2XL
<b>Unterbrustumfang</b>	65 - 69 cm	69 - 72 cm	73 - 77 cm	78 - 82 cm	83 - 88 cm	89 - 94 cm
<b>Taillenumfang</b>	59 - 63 cm	64 - 69 cm	70 - 76 cm	77 - 85 cm	86 - 94 cm	95 - 103 cm
<b>Hüftumfang</b>	83 - 88 cm	89 - 94 cm	95 - 101 cm	102 - 110 cm	111 - 119 cm	120 - 128 cm

# Bauchgurte



**Anwendung:** nach Abdominoplastik, Liposuktion am Bauch

- Klettverschluss
- Höhe ist bei unterschiedlichen Größen gleichbleibend

## Isavela AB

**Farbe:** ○

**Größen:** S/M, L/XL, 2XL

**Material:** Polyamid, Viskose, Elastan



**AB01**  
22 cm hoher, einteiliger Bauchgurt



**AB02**  
22 cm hoher, dreiteiliger Bauchgurt



**AB03**  
30,5 cm hoher, einteiliger Bauchgurt



**AB04**  
30 cm hoher, zweiteiliger Bauchgurt

## Maam CAR & Maam CAT

**Farbe:** ●

**Größen:** XS - 2XL

**Material:** Polyamid, Polyester



**MA-CAR25**  
25 cm hoher, zweiteiliger Bauchgurt



**MA-CAR30**  
30 cm hoher, dreiteiliger Bauchgurt



**MA-CAR35**  
35 cm hoher, dreiteiliger Bauchgurt



**MA-CAT25**  
25 cm hoher, einteiliger Bauchgurt



**MA-CAT30**  
30 cm hoher, einteiliger Bauchgurt



**MA-CAT35**  
35 cm hoher, einteiliger Bauchgurt

# Armversorgungen

## GRÖSSENTABELLE UND MASSNEHMEN



### ISAVELA SL

	XS	S	M	L	XL	2XL	3XL
<b>Unterbrustumfang</b>	51 - 61 cm	61 - 71 cm	71 - 81 cm	81 - 91 cm	91 - 101,5 cm	101,5 - 112 cm	112 - 122 cm
<b>Armumfang</b>	24 - 26 cm	26 - 28 cm	28 - 30,5 cm	30,5 - 33 cm	33 - 36 cm	36 - 39,5 cm	39,5 - 43 cm

### MAAM MNL

	XS	S	M	L	XL	2XL
<b>Armumfang</b>	23 - 25 cm	25 - 27 cm	27 - 29 cm	29 - 31 cm	31 - 33 cm	33 - 36 cm

# Armversorgungen



**Anwendung:** nach Liposuktion an den Oberarmen

- unterschiedliche Modelle und Verschlussarten

## Isavela SL

**Farben:**   **Größen:** XS - 3XL

**Material:** Polyamid, Viskose, Elastan



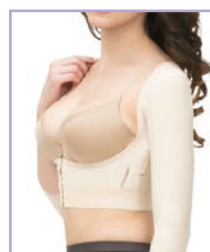
**SL01-LS**  
Lange Ärmel

Dreireihiger Haken-  
verschluss im  
Nacken



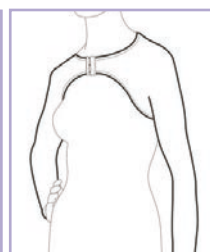
**SL01-SS**  
Kurze Ärmel

Dreireihiger Haken-  
verschluss im  
Nacken



**SL04**  
3/4 Ärmel

Fünfreihiger Haken-  
verschluss vorne



**SL06**  
Lange Ärmel

Dreireihiger Haken-  
verschluss vorne

## Maam MNL

**Farbe:**  **Größen:** XS - 2XL

**Material:** Polyamid, Polyester



**MA-MNL**  
3/4 Arm

Frontöffnung mit  
zwei verstellbaren  
und abnehmbaren  
Gurten



# Kopfversorgungen

## GRÖSSENTABELLE UND MASSNEHMEN



### Jobskin JO

	S	M	L
<b>Kopfumfang</b>	45,7 - 53,3 cm	50,8 - 58,4 cm	55,9 - 63,5 cm

### Isavela FA02

	S	M	L	XL
<b>Nackenumfang</b>	33 - 38 cm	38 - 43 cm	43 - 48 cm	48 - 53 cm

### Maam MA-BF02

	XS	S	M	L	XL	2XL
<b>Kopfumfang</b>	50 - 55 cm	56 - 60 cm	61 - 65 cm	66 - 70 cm	71 - 74 cm	75 - 78 cm
<b>Nackenumfang</b>	23 - 27 cm	28 - 32 cm	33 - 37 cm	38 - 43 cm	44 - 49 cm	50 - 55 cm

### Maam MA-BO

	XS	S	M	L	XL	2XL	3XL
<b>Kopfumfang</b>	50 - 53 cm	53 - 55 cm	56 - 58 cm	59 - 61 cm	62 - 64 cm	65 - 67 cm	68 - 70 cm

# Kopfversorgungen

**Anwendung:** nach Operationen an Gesicht, Hals und Kinn, sowie bei Kinnimplantaten und Otoplastik

## Jobskin JO

**Farbe:** ● **Größen:** S - L

**Material:** 80 % Polyamid, 20 % Elastan



**JO-1093**  
Kopfmaske

- zuschneidbar
- zweigeteilt Klettverschluss im Nacken



**JO-1090**  
Kinnbandage

- bedeckt die Ohren
- Klettverschluss im Nacken

## Isavela FA

**Farbe:** ●

**Größen:** XS - XL

**Material:** Compresswear aus Nylon/Spandex



**FA02**  
Kinnmaske

- Verstärkung unterm Kinn
- Klettverschluss im Nacken

## Maam BF

**Farbe:** ●

**Größen:** XS - 2XL

**Material:** Polyamid, Elastan, Baumwolle



**MA-BF02**  
Kinnmaske

- Klettverschluss auf dem Kopf und im Nacken
- verstellbarer Gurt am Hinterkopf

## Maam BO



**MA-BO**  
Stirnband

**Farbe:** ● **Größen:** XS - 3XL

**Material:** Polyamid, Elastan, Baumwolle

- bedeckt die Ohren
- ohne Verschluss
- am Stück gefertigt

# Spezielle Lipödemversorgungen



## MA-MNLD

**Anwendung:** Liposuktion an den Armen bei Lipödem

- mit Daumeneinfassung
- Frontöffnung mit zwei verstellbaren und abnehmbaren Gurten

**Farbe:** ● **Größen:** S - 3XL

**Material:** Polyamid, Elastan



MAAM MNLD	S	M	L	XL	2XL	3XL
<b>Oberarmumfang</b>	25 - 27 cm	27 - 29 cm	29 - 31 cm	31 - 33 cm	33 - 36 cm	36 - 39 cm

# Spezielle Lipödemversorgungen



## MA-BGL (CC)

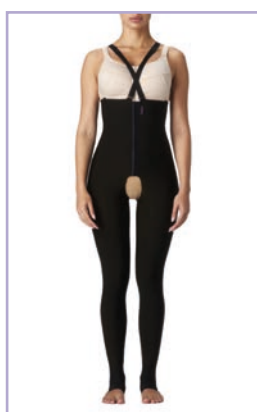
**Anwendung:** nach Liposuktion bei Lipödem an Taille, Bauch, Hüfte und Beinen

- hoher Bund
- mit Fußteil
- offener Schritt
- Gesamtlänge auf die Körpergröße abgestimmt (kurz, mittel, lang)
- mit der Ergänzung CC auch mit geschlossenem Schritt erhältlich
- passende Haken-und-Ösen-Erweiterungsleiste verfügbar (EXT)

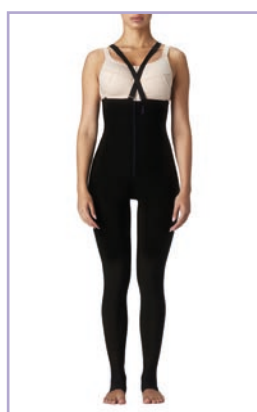
**Farbe:** ●

**Größe:** XS - 4XL (in drei Beinlängen verfügbar)

**Material:** Polyamid, Elastan



**BGL**  
Hose mit offenem Schritt



**BGL-CC**  
Hose mit geschlossenem Schritt

MAAM BGL (CC)	XS	S	M	L	XL	2XL	3XL	4XL
<b>Unterbrustumfang</b>	69 - 72 cm	73 - 77 cm	78 - 82 cm	83 - 88 cm	89 - 94 cm	95 - 100 cm	101 - 106 cm	107 - 112 cm
<b>Taillenumfang</b>	64 - 69 cm	70 - 76 cm	77 - 85 cm	86 - 94 cm	95 - 103 cm	104 - 112 cm	113 - 121 cm	122 - 130 cm
<b>Hüftumfang</b>	89 - 94 cm	95 - 101 cm	102 - 110 cm	111 - 119 cm	120 - 128 cm	129 - 137 cm	138 - 146 cm	147 - 155 cm
<b>Oberschenkelumfang</b>	51 - 55 cm	56 - 60 cm	61 - 65 cm	66 - 70 cm	71 - 75 cm	76 - 80 cm	81 - 85 cm	86 - 90 cm

**MA-BGL-KURZ:** für Frauen mit einer Körpergröße von 160 bis 166 cm

**MA-BGL-MEDIUM:** für Frauen mit einer Körpergröße von 167 bis 173 cm

**MA-BGL-LANG:** für Frauen mit einer Körpergröße von 174 bis 180 cm

**CC:** mit geschlossenem Schritt

**EXT:** 3-reihige Haken-und-Ösen-Erweiterungsleiste









### **TRICONmed Kundenservice**

Tel.: +49 (0)5665 40 75 80 – E.Mail: [info@triconmed.de](mailto:info@triconmed.de)

TRICONmed GmbH – An der Eiche 6 – 34327 Körle, Deutschland



04.2024