



Jobskin®

Seit mehr als 40 Jahren
für Patienten gefertigt

 **TRICON**
med

www.triconmed.com

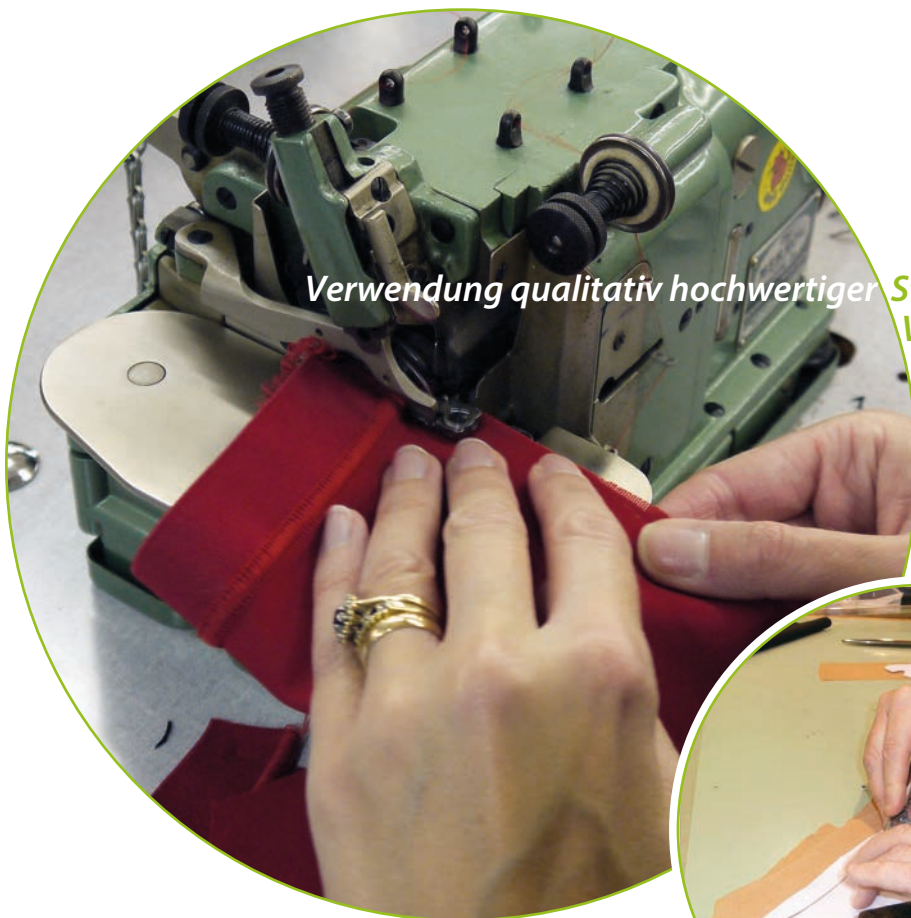
Mehr als nur ein Hersteller

Jobskin hat sich der Herstellung hochqualitativer, maßgefertigter Kompressionsbekleidung verschrieben

Die Kompressionsbekleidung von Jobskin wird so entwickelt und hergestellt, dass sie perfekt sitzt und zu optimalen Ergebnissen führt. Das Jobskin-Kompressionsmaterial Powernet ist ein hochleistungsfähiges zweizügiges Gewirk. Der Stoff ist leicht und atmungsaktiv. Er garantiert besten Tragekomfort und beste Behandlungsergebnisse.

Der Einsatz modernster CAD-Technik erlaubt exzellente Passform und einen gradierten (herzwärts abnehmenden) Kompressionsdruck. Damit werden Stauungsödeme vermieden.

Um die Umsetzung des Maßdesigns in tragbare Kompressionsbekleidung zu ermöglichen, bedarf es hochqualifizierter Mitarbeiter. Mit handwerklicher Präzision und jahrelanger Erfahrung fertigen sie dauerhafte und langlebige Therapiehilfen, die dem Bedürfnis jedes einzelnen Patienten nach einem optimalen ästhetischen und zweckmäßigen Ergebnis gerecht werden.



Verwendung qualitativ hochwertiger Stoffe und Veredelungsmaterialien



Ein flexibler Hersteller für maßgefertigte Kompressionsbekleidung

JOBSSKIN

1	ALLGEMEINE INFORMATIONEN	4
2	MASSGEFERTIGTE KOMPRESSIONSBEKLEIDUNG ZUR NARBEN- UND ÖDEMBEHANDLUNG	8
2.1	Verbrennungs- und Narben-Management mit Jobskin-Kompressionsbekleidung	10
2.1	Maßgefertigtes Jobskin-Sortiment	14
	Jobskin-Versorgungsformen	14
	Jobskin-Auswahl an Stoff- und Nahtfarben	15
2.2	Sternum-Narbenkompressions-Weste	18
3	ZUBEHÖR FÜR KOMPRESSIONSBEKLEIDUNG	19
3.1	Silon-Tex Silikongebundenes Textilgewebe	20
3.2	Applikationen und Bündchen für maßgefertigte Kleidung von Jobskin	22
3.3	Fuß- und Armbutler	24
3.4	Arion Anziehhilfen	25
	Easy Slide® Anziehhilfe für Kompressionskleidungsstücke mit offener Spitze	26
	Magnide® Anziehhilfe für Kompressionskleidungsstücke mit geschlossener Spitze	27
	Arion Magnide® Anziehhilfen Anwendung	28
4	VORGEFERTIGTES KOMPRESSIOSSORTIMENT ZUR NARBEN- UND ÖDEMBEHANDLUNG	29
4.1	Interim-Care-Kompressionsbekleidung	30
	Interim-Care-Größentabelle	32
	Interim-Care-Design und Farbauswahl	33
4.2	Jobskin-Gynäkomastie-Weste	34
4.3	Jobskin-Elastik-Kopfverband	36
4.5	Jobskin-Fingerversorgung (Meterware)	37
5	TRAGEHINWEISE	38
6	PFLEGEHINWEISE	38

1. Jobskin-Kundenservice

Erstklassiger und stets zeitnaher Service für unsere Kunden

Qualität bei Produktauswahl, Bestellung, Lieferung und Leistung

Jobskin beschäftigt in den Bereichen Entwicklung, Herstellung und Kundenservice nur hochqualifiziertes Personal, um Ihren Anforderungen immer bestens gerecht zu werden. Wir arbeiten stets genau und zuverlässig – von dem Moment, an dem Sie Ihre Bestellung aufgeben, bis zum Erhalt Ihrer Produkte und darüber hinaus.

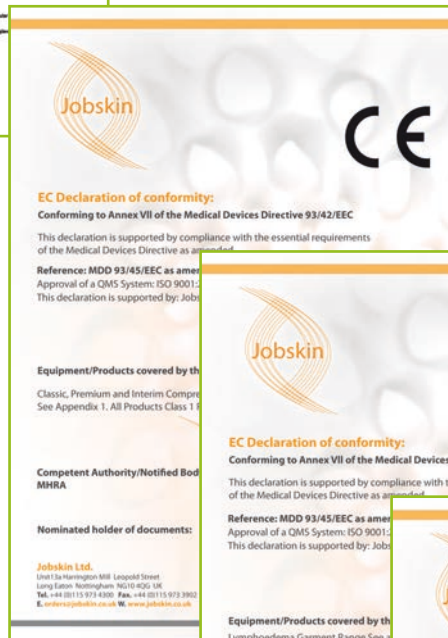


Bei uns sind Exzellenz, ausgezeichnete Produkte
und hervorragender Kundenservice an der
Tagesordnung.

Qualitätssicherung

Alle Kleidungsstücke von Jobskin unterliegen der Qualitätskontrolle gemäß internationalem Standard ISO 9001 und erfüllen alle gesetzlichen Voraussetzungen gemäß Anlage V11 der Richtlinie über Medizinprodukte 93/42/ECC.

Alle Produkte von Jobskin sind als erstklassige Medizinprodukte CE-zertifiziert.



Jobskin-Maßsystem und Bestellformulare

Jobskin verwendet ein einzigartiges, patentiertes Maßsystem mit hygienischen Einweg-Papiermaßbändern. Die definierten Abstände der Arm- und Beinumfange machen Längenangaben überflüssig. Dieses System ermöglicht eine sehr präzise Messung. So ist ein komfortabler und korrekter anatomischer Sitz garantiert.

Die Papiermaßbänder wurden entwickelt, um eine perfekte Anpassung an die zu behandelnden Gliedmaßen zu gewährleisten.

In Abständen von 3,8 cm wird Maß genommen. Die ermittelten Angaben werden zu einer Schnittform umgerechnet, um eine graduierte Kompression auf Basis der Kompressionsklasse 2 zu gewährleisten.

Alle Jobskin-Bestellformulare sind als Download auf unserer Website www.triconmed.de oder persönlich über unseren Kundenservice erhältlich.



Forschung und Entwicklung

Um die Versorgung von Patienten noch weiter zu verbessern, unterstützt Jobskin aktiv die Forschung. Ein Team von hochqualifizierten Therapiespezialisten steht den Kunden von Jobskin und Vertriebspartner TRICONmed mit individuellen Schulungen zur Seite.

Zusätzliche Unterstützung erhalten Sie von unseren erfahrenen Produktspezialisten im Verkauf.



Jobskin-Schulungslehrgänge

Eine exzellente Patientenversorgung gelingt nur mit gut ausgebildetem Fachpersonal. Wir unterstützen unsere Kunden mit individuellen Schulungsseminaren vor Ort und einer Auswahl an Aufbaulehrgängen an unserer Produktionsstätte in Nottingham (England). Alle Schulungen und Lehrgänge werden von erfahrenen Fachreferenten durchgeführt.

Für Anfragen zu Schulungen wenden Sie sich bitte an unseren Kundenservice.



2. MASSGEFERTIGTE KOMPRESSIONSBEKLEIDUNG ZUR NARBEN- UND ÖDEMBEHANDLUNG

Verbrennungs- und Narbenmanagement mit
Jobskin-Kompressionsbekleidung

- 2.1 Maßgefertigtes Jobskin-Sortiment
 - Jobskin-Versorgungsformen
 - Jobskin-Auswahl an Stoff- und Nahtfarben
- 2.2 Sternum-Narbenkompressionsweste



Unternehmensprofil

Jobskin ist ein Unternehmen, das sich durch die Herstellung medizinischer Produkte von herausragender Qualität seit mehr als 40 Jahren einen Namen gemacht hat.

Auf dem Gebiet der Rehabilitationstherapie ist Jobskin der führende Hersteller spezieller maßgefertigter Kompressionsbekleidung für den therapeutischen und orthopädischen Bereich.

Wir bieten qualitativ hochwertige Maßanfertigungen, Silikonprodukte und Konfektions-Kompressionsversorgungen, die den Bedürfnissen Ihrer Patienten entsprechen. Unser Ziel ist es, das optimale Therapie-Management zu bieten. Dabei steht die Lebensqualität der Patienten stets im Fokus.

Unser langjähriger guter Ruf, unser Engagement für unsere Kunden und unsere Produktinnovationen sind bislang einzigartig auf dem Markt.

Wir greifen nach der besten Lösung



2.1 Jobskin-Narbenkompression

Maßgefertigte Kompressionsbekleidung zur Behandlung von Verbrennungen und Narben

Was ist Jobskin?

Jobskin ist Kompressionsbekleidung, die individuell nach Maß angefertigt wird. Sie besteht aus einzigartigem, eng anliegendem Powernet-Gewirk. Das Kurzzugmaterial ist in alle Richtungen elastisch. Durch die Körperbewegung ändert sich bei Kurzzugmaterial permanent der Kompressionsdruck von einem niedrigeren Ruhedruck hin zu einem hohen Arbeitsdruck.

Jobskin zur Narbenbehandlung basiert auf Kompressionsklasse 2 mit einer graduierten (distal zu proximal abnehmenden) Kompression.



Jobskin ist dünn, atmungsaktiv und hautfreundlich. Das Powernet-Gewirk kann jederzeit nachträglich bearbeitet werden. Die exakte Passform der Extremitäten wird mithilfe eines patentierten Messverfahrens sichergestellt. Mit hygienischen Einweg-Papiermaßbändern wird in Abständen von 3,8 Zentimetern gemessen. Fehler durch Messungenauigkeiten in Umfang oder Länge werden dadurch ausgeschlossen.

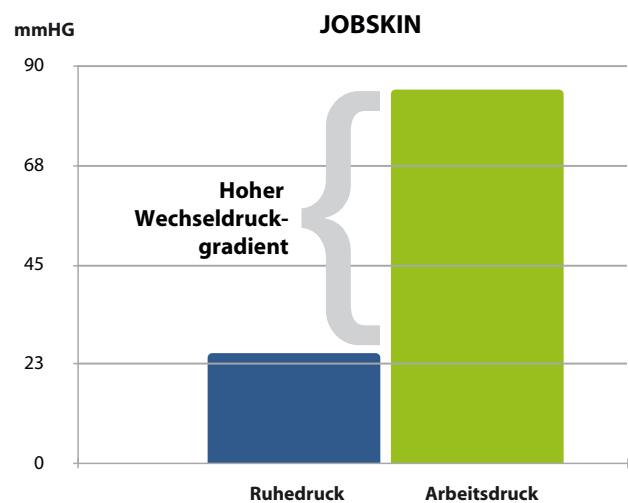
Effektivität

Kompressionsbekleidung ist Therapiestandard bei großflächigen Hautverletzungen und postoperativen Narben im Bereich von Gelenken und besonders an Hand und Fuß.

Das Therapiespektrum umfasst:

- Vermeidung von Narbenhypertrophie, Narbenkontraktur und ungleichmäßiger Kollagenausrichtung
- Verringerung bzw. Verhinderung von Ödemen
- Verringerung von Juckreiz

Aktuelle Literatur geht davon aus, dass man durch geeignete Unterstützung mit Hilfe von Kurzzug-Kompressionsmaterial – wie das von Jobskin – einen wechselnden Kompressionsdruck erzeugt, der die Narbendurchblutung anregen kann und sich darüber positiv auf die Narbenheilung auswirkt. [1, 2]



Jobskin erreicht als Kurzzugmaterial eine hohe Druckdifferenz zwischen niedrigerem Ruhedruck und hohem Arbeitsdruck. Die damit bewirkte wechselnde Hautspannung begünstigt eine aktive Narbenreifung: Die Kollagenfasern richten sich entlang der Hautspannungslinien des Körpers aus. Gleichzeitig wird durch das Kurzzugmaterial eine Überdehnung der Narbenhaut und damit auch die Bildung von narbenstimulierenden Kollagenbruchstücken vermieden. [1, 3, 4]

Die Kompressionstherapie kann im Bereich sich abzeichnender Narbenverdickungen mit Silikon-Versorgung kombiniert werden. [5, 6] Bei Jobskin steht dafür das Einnähen von Silon-TEX® aber auch die Kombination mit Silikonpflaster (ScarFx) oder Silikongel (ScarSil) zur Verfügung.

Das kraftvolle, aber dünne Material von Jobskin schränkt die Beweglichkeit des Patienten, selbst bei zarten Kinderhänden, nicht ein. Jobskin ist daher hervorragend geeignet, die Physiotherapie zu unterstützen.

1: Jünger et al. Phlebol. 1996; 2: Ward, J. Burn Cre Rehab 1991; 3: Klopp et al. ETRS 1998 Kopenhagen, 4: Niessen et al 4 & 5: ETRS 1999 5: Mustoe et al 2002, Int. Clin. Recomm. Scar Management; Plast & RFecon. Surg. 6: Ziegler, UE, 2004, Int. klin. Empfehlung z. Narbenbeh.; Zentralbl. Chir, 129: 296-306

Juckreiz

Vermeidung von Juckreiz ist druckabhängig. Eine gut sitzende Jobskin-Versorgung eliminiert den Juckreiz weitgehend. Eine Zunahme des Juckreizes unter der Behandlung weist möglicherweise auf einen zu geringen Kompressionsdruck hin.

Wirtschaftlichkeit

Jobskin besteht aus einzigartigem Powernet-Gewirk. Gewirk ist eine Webart, bei der die Fäden mit Vorspannung verarbeitet werden. Durch diese Vorspannung der Fäden kann Powernet geschnitten werden, ohne dass es zu Laufmaschen oder ausfransenden Rändern kommt.

Jobskin kann somit jederzeit nachgearbeitet werden und eignet sich hervorragend für Versorgungen, bei denen in kurzer Zeit größere körperliche Umfangveränderungen zu erwarten sind – beispielsweise bei Lappenplastiken. Neuversorgungen können dadurch deutlich hinausgezögert werden.

Angenehme Tragbarkeit

Kompressionsbekleidung kann nur wirken, wenn sie getragen wird. Der Komfort der Kompressionsbekleidung und die Bereitschaft des Patienten, die Kompressionsversorgung rund um die Uhr zu tragen, sind wichtige Voraussetzungen für deren Wirksamkeit. Nur so kann das postoperative Ergebnis erhalten und gesichert werden.

Jobskin ist dünn, atmungsaktiv und äußerst hautverträglich. Eine vielseitige Farbauswahl trägt zum Wohlbefinden des Patienten bei.

Jobskin-Kompressionsbekleidung kann sogar beim Baden getragen werden. Das Material trocknet sehr schnell, Chlor- oder Salzwasserrückstände sollten anschließend gründlich ausgewaschen werden.

Sonnenexposition & Lichtschutzfaktor

Der Lichtschutzfaktor von Textilien kann immer nur im ungedehnten, trockenen Zustand gewährleistet werden. Feuchtigkeit und die Dehnung der Maschen bei elastischem Material können den Lichtschutzfaktor erheblich reduzieren.

Wir empfehlen über der Kompressionsbekleidung Lichtschutzbekleidung zu tragen oder die Narbenhaut mit Sonnenschutzcreme zu versorgen und Baumwollbekleidung darüber zu tragen. Allerdings sollte direkte Sonnenexposition bis zur Narbenreife weitgehend vermieden werden.

Service

Jobskin hat eine Regellieferzeit von fünf Werktagen. Durch ständige Schulungs- und Seminarangebote mit eigenen Fachreferenten stellen wir die Versorgungsqualität bei unseren Partnern sicher.

Kleinere Reparaturen und Anpassungen können vom erfahrenen Sanitätshaus vor Ort durchgeführt werden. Größere Anpassungen und Designveränderungen werden im Werk schnellstens und mit höchster Priorität bearbeitet.





BH-Weste mit ausgekleideter Achselhöhle ohne Zwickel



Camouflage-BH-Weste mit Kontrastnaht



BH-Weste mit Standard-Halsausschnitt





Modifizierte Kinnbandage



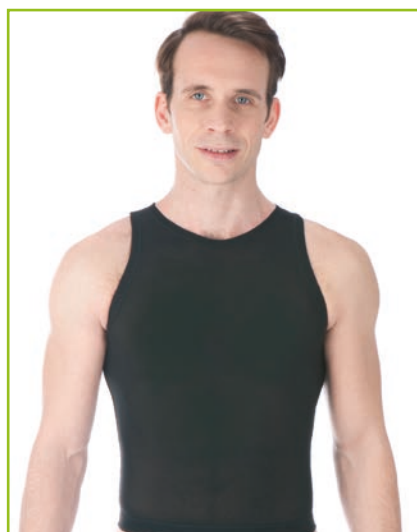
Achselversorgung mit Netz,
mit Standard-Halsausschnitt



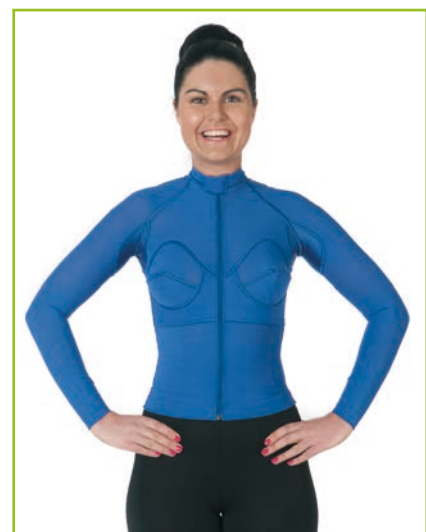
Perfekt bis ins Detail



Camouflage-Weste und Hose



Ärmellose Weste mit Reißverschluss
am Rücken



BH-Weste mit Stehkragen

Varianten Jobskin-Maßversorgung

Jobskin Kopf und Hals



0540 Gesichtsmaske



1158 Offene Gesichtsmaske



0550 Kinnbandage

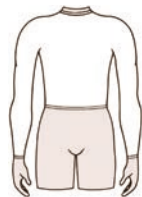


0549 Modifizierte Kinnbandage

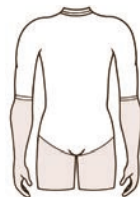


0545 Halsrolle („Paulinchenrolle“)

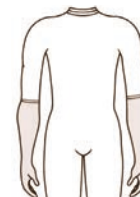
Jobskin Rumpf



Weste
0525 ohne Ärmel
0528 kurze Ärmel
0527 lange Ärmel



Body
0530 ohne Ärmel
0532 kurze Ärmel
0531 lange Ärmel



Anzug
0558 ohne Ärmel
0561 kurze Ärmel
0560 lange Ärmel

Jobskin Arm



0501 Arm-bandage



0502 Armbandage mit fingerlosem Handschuh



0503 Armbandage mit Schulterklappe



0505 Fingerloser Handschuh



0515 Unterarmversorgung



0516 Unterarmversorgung mit fingerlosem Handschuh



1140 Armstumpf



1141 Armstumpf mit Schulterklappe

Jobskin Hand



0533 Handschuh bis Oberarm



0534 Handschuh bis Ellbogen



0535 Handschuh bis Handgelenk



0536 Schwimmhautteiler



0537 Fäustling

Jobskin untere Extremität



Beinstrumpf mit Hüftgürtel
0035 1 Bein
0036 2 Beine



Strumpfhose
1101 Schritt offen
1102 Schritt geschlossen



1103 Einbeinstrumpfhose, Schritt offen



1104 Umstandsstrumpfhose



Strumpfhose, ein Stumpf
1134 Schritt geschlossen
1135 Schritt offen



Schenkelstrumpf mit Hosenteil und Beinring
1112 Schritt offen
1113 Schritt geschlossen



0201 Schenkelstrumpf



0101 Kniestrumpf



0105 Fußknöchelstrumpf



Zehenstrumpf
0538 knöchellang
0539 knielang



1120 Hose in Slipform



Stumpfversorgung
Hose
1132 1 Stumpf mit Beinring
1133 2 Stümpfe



Stumpfbandage mit Hüftgürtel
1130 über dem Knie
1131 unter dem Knie



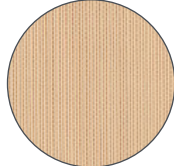
Hose knielang
1119 Schritt geschlossen
1122 Schritt offen



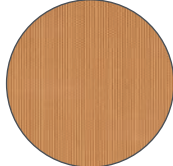
Bermuda-Hose
1110 Schritt offen
1111 Schritt geschlossen

Auswahl an Jobskin-Stoff- und -Nahtfarben

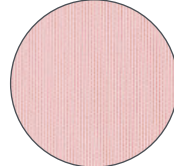
Farbauswahl an Powernet-Stoffen



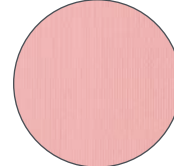
Creme



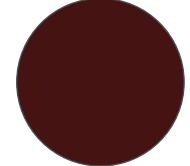
Haut



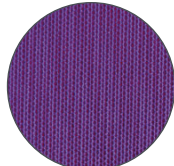
Pastell Pink



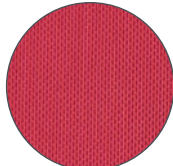
Blossom



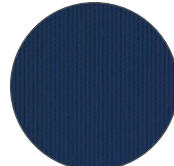
Raspberry



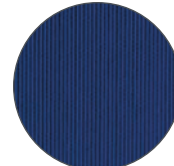
Violett



Rot



Classyblue



Denim Blue



Schwarz



Einhorn



Cars



Pink Camo



Green Camo



Blue Camo

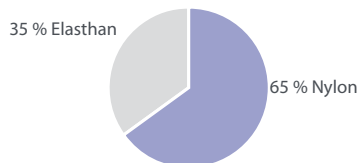


Paws













Verfügbare Personalisierungen

Mit der großen Auswahl an Stoffen und Nahtfarben erfüllt Jobskin-Kompressionsbekleidung den Wunsch nach einem individuellen Look. Für nähere Informationen kontaktieren Sie bitte den Kundenservice.

Zusammensetzung des Gewebes



Farbauswahl Nähte

-  Weiß
-  Creme
-  Haut
-  Rosa
-  Pastellblau
-  Pink
-  Denim-Blau
-  Royalblau
-  Grün
-  Rot
-  Violett
-  Schwarz

Fertigungsdetails von Jobskin



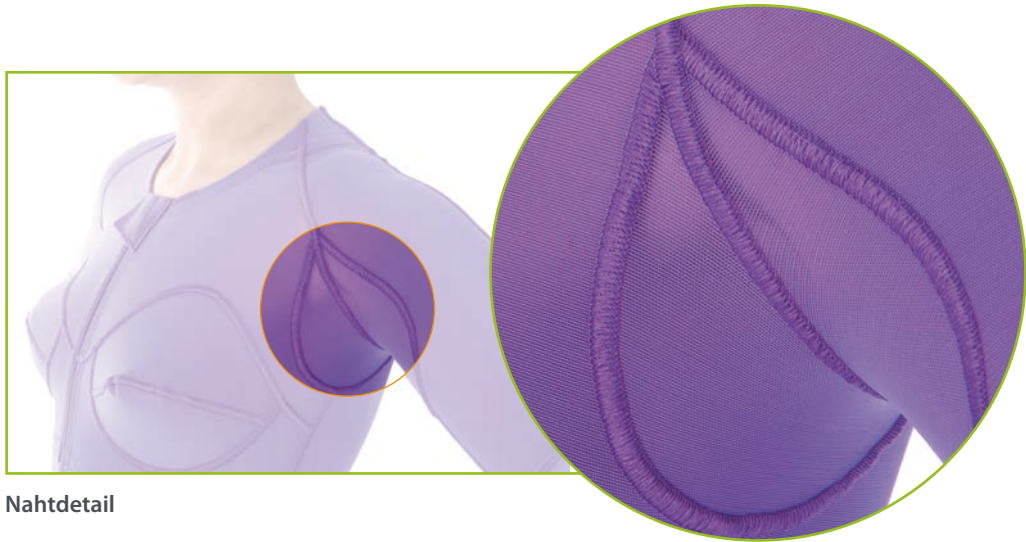
Markenbewusstsein



Klettverschluss



Drucknähte



Nahtdetail



Reißverschlussfahne



Strumpfdetail

2.2 Maßgefertigte Sternum-Kompressionsweste

Produktbeschreibung

Eine modifizierte Weste, die zur Behandlung von Narbenbildung im Sternumbereich entwickelt wurde. Diese Sternum-Weste verfügt außerdem über eine Druckpelotte, die mit Silikon aus SilonTEX® überzogen ist, um optimale Ergebnisse durch die Kombinationstherapie von Kompression und Silikon zu erzielen.

Die Kompressionsweste übt konstanten Druck auf den Sternumbereich aus und verfügt über ein herausnehmbares, mit Silikon überzogenes Polster.

Details

- einzigartiges Design zur Kompressionsversorgung im Sternumbereich
- in Baumwollmischgewebe oder aus Powernet-Stoff
- mit herausnehmbarem HDF-Schaumpolster geliefert
- optionales mit SilonTEX-Silikon überzogenes Polster
- bequem und leicht zu tragen
- die Maßversorgung ist in verschiedenen Farbkombinationen erhältlich

Indikationen

Hypertrophe oder keloide Narbenbildung im Bereich des Sternums infolge von Verbrennungen, Herzoperationen und anderen chirurgischen Eingriffen im Bereich des Sternums.

Wahl des Stoffes und der Fasern

In der Ausführung mit Powernet-Gewirk ist die Weste in allen Farben der Jobskin Maßversorgung erhältlich, mit Baumwollmischgewebe steht die Farbauswahl von SDO zu Verfügung.



Artikelnummer	Produkt
PG52	Weste
PG70	Kontourpad

Bitte Bestellformular „Jobskin Classic Sternum“ verwenden!

Druckpelotte mit Klettbefestigung im Kleidungsstück zur Druckerzeugung im Brustbereich.

Optionale, mit SilonTEX® bezogene Druckpelotte mit Klettbefestigung.

3. ZUBEHÖR FÜR KOMPRESSIONSBEKLEIDUNG

- 3.1 SilonTex Silikongebundenes Textilgewebe
- 3.2 Applikationen auf maßgefertigte Kompressionsbekleidung von Jobskin
- 3.3 Anziehilfen Fuß- und Armbutler

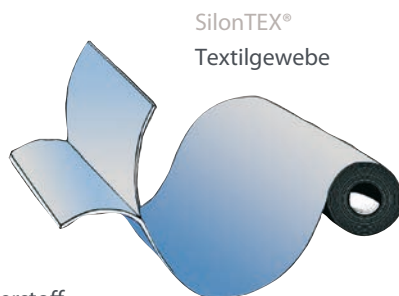


3.1 SilonTEX® | Silikongebundenes Textilgewebe

Innovative Technologie für effektive Narbenbehandlung

Produktbeschreibung

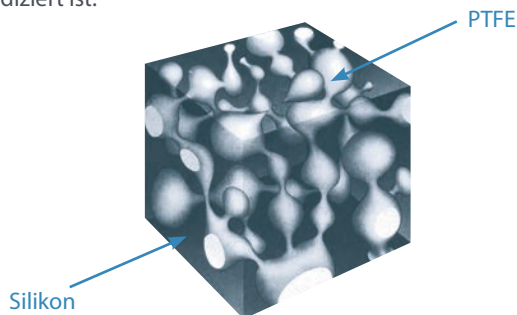
SilonTEX® von Jobskin ist ein silikongebundenes Textilgewebe mit einer einseitigen, haltbaren Silikonschicht, das auf die gewünschte Form und Größe zugeschnitten werden kann. Es kann direkt in definierte Bereiche der maßgefertigten Kleidungsstücke von Jobskin eingenäht werden. Dieses Produkt kombiniert Silikongel-Therapie und Druck-Therapie in einem Schritt.



Silon®
Silikon-Elastomerstoff

Silikon-Textiltechnologie

Die silikongebundenen Textilien von Jobskin mit SilonTEX® bieten weiche und komfortable Textilstoffe aus Silikon mit einmaliger Widerstandskraft und Haltbarkeit dank der Entwicklung des interpenetrierenden Polymernetzwerks (IPN). Diese patentierte Kombination verfügt über einen Verstärkungsmechanismus innerhalb einer äußerst dünnen und weichen halbdurchlässigen Membran. Dies ermöglicht zahlreiche Anwendungen in spezifischen Körperregionen, in welchen eine Kombinationstherapie von Kompressionsdruck und Silikon indiziert ist.



Bestellinformation

Artikelnummer	Größe
11 11 91	SilonTEX® eingenäht bis 100 cm ²
11 11 92	SilonTEX® eingenäht ab 101 cm ²
11 11 93	SilonTEX® 39 x 90 cm

Details

- Widerstandskraft
- Haltbarkeit
- Komfort für den Patienten
- Therapietreue
- atmungsaktiv
- halbdurchlässige Membran
- bequeme Anwendung – keine weitere Versorgung notwendig
- vielfältig – hochgradige anatomische Passform
- verschiedene Anwendungs- und Anpassungsmöglichkeiten

Indikationen

Hypertrophe und Keloidnarben sowie allgemeine Narbenprobleme infolge von Operationen, Verbrennungen, Traumata und postoperativen Narbenkomplikationen und diesbezüglich problematischen Narben.

Kompressionsbekleidung mit Silon-TEX® von Jobskin

SilonTEX-Kompressionsbekleidung ist besonders gut geeignet für die Behandlung von Narben in Gelenken und hochmobilen Körperregionen. Durch spezifische Anpassung wird das SilonTEX® in Position gehalten. Daraus ergibt sich für den Patienten eine wirtschaftliche und wirksame Behandlungsweise.



SilonTEX®

Silikongebundenes Textilmaterial zum Einnähen in Kompressionsbekleidung

Die Vorteile

Zahlreiche eigenständige Siliconprodukte sind zur herkömmlichen Anwendung erhältlich.

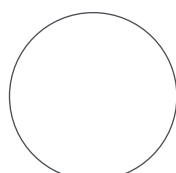
Mit Jobskin-SilonTEX® ist es möglich, die beiden Behandlungsoptionen Kompressionsbekleidung und Silikongel erfolgreich in einer Kombinationstherapie anzuwenden.

Die Struktur von Jobskin SilonTEX® besteht aus einer äußerst dünnen, weichen Silikonschicht, die außerordentlich haltbar ist und daher perfekt in Kleidungsstücke eingearbeitet werden kann. Das silikongebundene Textilmaterial ist ebenso dauerhaft wie die Kompressionsbekleidung und muss nicht vorzeitig erneuert werden.

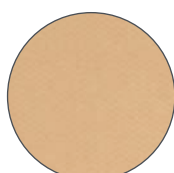
SilonTEX® kann auf verschlossenen, verheilten Wunden angewendet werden.

Produkt-eigenschaften	SilonTEX®
Haltbarkeit	3 - 6 Monate
Anbringung	direktes Einnähen in die Kleidung; verrutscht nicht
Waschbar	Hand- oder Maschinenwäsche, keine weitere Behandlung erforderlich
Passform	passt sich leicht in jeder Körperregion an
Unauffälligkeit	ca. 0,5 mm Dicke
Besondere Anwendung	Mit SilonTEX können Pelottentaschen genäht werden.
Kombinierbar mit Kompression	ja
Elastisch und flexibel	ja
Handhabung	einfaches All-in-one-Design für höhere Therapietreue

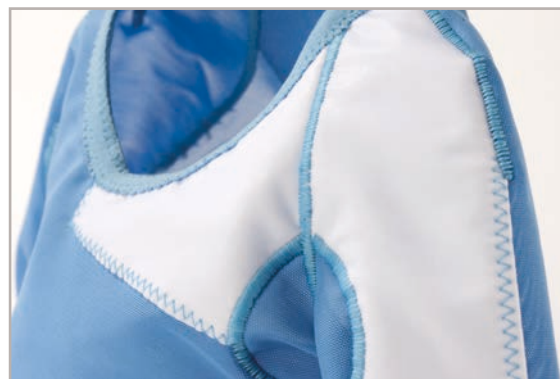
Farbauswahl



Weiß



Beige



SilonTEX®

Kann zur Abdeckung kleiner bis mittelgroßer Narbenbereiche individuell in jedes maßgefertigte Kleidungsstück eingefügt werden.

Silikoneinlagen sind besonders nützlich für besonders kleine und ungünstig liegende Narbenbereiche wie z. B. an Handinnenflächen und Füßen, im Gesicht und am Sternum.



Mit SilonTEX überzogenes Schaumstoffpolster

Futter mit Pelotten-Taschen und Polsterungen

Silikoneinlagen können auch direkt in die Innenseite eines Kleidungsstücks in Form einer Pelotten-Tasche eingenäht werden. Eine Seite ist offen, um ein Schaumstoffpolster für zusätzliche Kompression in bestimmten Körperregionen einzuführen, oder in Form von Hohlräumen, falls dies indiziert und sinnvoll ist. Ein hochdichtes mit SilonTEX überzogenes Schaumstoffpolster, das in das Kleidungsstück eingeführt wird, stellt eine weitere Möglichkeit dar (siehe 3.2 Sternum-Narbenkompressionsweste).

3.2 Bündchen & Reißverschlüsse für maßgefertigte Kleidung von Jobskin

Unterschiedliche Bündchen

Wir bieten Ihnen die hier abgebildeten bunten und ausgefallenen Bündchen für die Jobskin Kleidungsstücke.



DAISIES



ROSES



RAINBOW MERMAID



SILVER AZTEC



PINK TRIBE



ROCKET



BLACK & WHITE FOOTBALL



PINK AZTEC



PINK FOOTBALL



PINK HEARTS



SPOTS & STRIPES

Unterschiedliche Reißverschlüsse



LEOPARD



CAMOUFLAGE



GALAXY



RAINBOW



TRIBE

3.3 Jobskin-Fuß- und -Armbutler

Eine Anziehhilfe für Kompressionskleidungsstücke

Produktbeschreibung

Eine Anziehhilfe, die entwickelt wurde, um die Anwendung der maßgefertigten und Konfektions-Kompressionskleidung zu unterstützen.

Sowohl der Fuß- als auch der Armbutler sind als Anziehhilfe effektiv und leicht zu handhaben und daher ideal für unser Sortiment an Maß- und Konfektionsbekleidung mit offenen Zehen für die unteren Extremitäten und für die oberen Extremitäten wie Ärmel und Westen mit Ärmeln.

Details

- aus 100 % Polyester
- komplett waschbar
- kostengünstig

Indikationen

Das Anlegen von Kompressionsbekleidung kann schwierig sein, vor allem für Menschen mit eingeschränkter Mobilität und Muskelschwäche. Die Anziehhilfe leistet hierbei Unterstützung und führt zu mehr Unabhängigkeit.

Bestellinformation

Artikelnummer	Produkt
AB01	Armbutler
FB01	Fußbutler



Fuß in die Anziehhilfe einführen.



Stülpen Sie den Kompressionsstrumpf über bis zur Ferse. Ziehen Sie dann den umgestülpten Teil auseinander. Benutzen Sie dazu am Fußteil beide Hände und ziehen Sie den Strumpf über den Fuß bis zur Ferse. Ziehen Sie den Kompressionsstrumpf gleichmäßig über Spann und Ferse.



Klappen Sie das Zehenende des Strumpfes zurück und entfernen Sie den Fußbutler vorsichtig. Ziehen Sie den Zehenteil zurecht und ziehen Sie den Kompressionsstrumpf hoch. Verteilen Sie dabei den Stoff gleichmäßig, indem Sie mit beiden Händen massieren, bis der Stoff faltenfrei anliegt.

Anziehhilfe zur Armversorgung ebenfalls erhältlich.

3.4 Arion Anziehhilfen

Easy Slide® Anziehhilfe für Kompressionskleidungsstücke mit offener Spitze

Magnide® Anziehhilfe für Kompressionskleidungsstücke mit geschlossener Spitze

Arion Magnide® Anziehhilfen Anwendung



Produktbeschreibung

Die Arion Anziehhilfen wurden speziell entwickelt um das Anziehen therapeutischer Strümpfe, Strumpfhosen und Armstrümpfen zu erleichtern.

Die Arion Anziehhilfen sind aus sehr glattem Material, das mit einer Spezialbeschichtung behandelt wurde, hergestellt. Diese Eigenschaft führt zusammen mit der Doppelschicht-Anwendung zu einem besonders glatten Endprodukt mit einem äußerst geringen Reibungswiderstand. Die Verminderung der Reibung führt dazu, dass die körperliche Belastung für Pfleger und Patienten auf ein Mindestmaß beschränkt wird. Dies hat außerdem den positiven Effekt, dass Patienten ihre Therapievorschriften besser einhalten. Darüber hinaus kann der Patient durch die einfachen und deutlichen Gebrauchsvorschriften ohne fremde Hilfe seine therapeutischen elastischen Strümpfe, Strumpfhosen und Armstrümpfe anziehen.

Auch Kinder können in eine Situation kommen, die das Tragen von Kompressionskleidung unabwendbar macht. Sowohl für Kinder als auch für die Eltern ist das Anziehen von Arm- und Bein-Kompressionsstrümpfen eine wiederkehrende mühselige Angelegenheit. Kinder können dies

nicht selber, und für die Eltern ist es eine immer größere Körperbelastung. Dank der Arion Anziehhilfen „Kids“ können Kompressionsstrümpfe für sowohl Arm als auch Bein einfach und leicht angezogen werden.

Details

- Sehr glattes Material mit Spezialbeschichtung
- Geringer Reibungswiderstand
- Verminderung der körperlichen Belastung für Pfleger und Patienten
- Größere Selbstständigkeit und Therapieeinhaltung bei Patienten
- Elastische Strümpfe behalten länger ihren therapeutischen Druck
- Einfache Anwendung
- Zeit und Kostenersparnis
- Leicht zu tragen
- Handwäsche mit Feinwaschmittel bei 30°C

Indikationen

Das Anlegen von Kompressionsbekleidung kann schwierig sein, vor allem für Menschen mit eingeschränkter Mobilität und Muskelschwäche. Die Anziehhilfe leistet hierbei Unterstützung und führt zu mehr Unabhängigkeit.

Arion Easy Slide® Anziehhilfen

Easy Slide® Anziehhilfe für Kompressionskleidungsstücke mit offener Spitze



Bestellinformationen Easy Slide® Kids

Hilfsmittelnummer: 02.40.01.3048

Artikelnummer	Größe	Alter	Länge
E01700	XS	0 - 3 Jahre	29,5 cm
E01701	S	3 - 6 Jahre	39,5 cm



Bestellinformationen Easy Slide® Arm

Hilfsmittelnummer: 02.40.01.3005

Artikelnummer	Größe	Länge
E01505	M	55,5 cm
E01506	L	62,5 cm



Bestellinformationen Easy Slide® Bein

Hilfsmittelnummer: 02.40.01.3005

Artikelnummer	Größe	Schuhgröße
E01500	XS	≤ 33
E01501	S	34 - 36
E01502	M	37 - 38,5
E01503	L	39 - 41
E01504	XL	≥ 42

Arion Magnide® Anziehhilfen

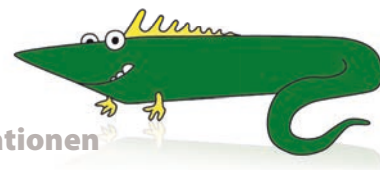
Magnide® Anziehhilfe für Kompressionskleidungsstücke mit geschlossener Spitze



Produktbeschreibung

Der Magnide® wurde speziell entwickelt, damit die Probleme beim Anziehen therapeutischer elastischer Strümpfe oder Strumpfhosen mit geschlossener Fußspitze endgültig der Vergangenheit angehören.

Müheloses Öffnen der Magnide® durch vorhandene Magnetverschlüsse.



Bestellinformationen Magnide® Kids

Hilfsmittelnummer: 02.40.01.3027

Artikelnummer	Größe	Schuhgröße	Länge
E01712	S	≤ 36	29,5 cm

Bestellinformationen Magnide® Adult

Hilfsmittelnummer: 02.40.01.3027

Artikelnummer	Größe	Schuhgröße
E01513	M	≤ 38
E01514	L	39 - 43
E01515	XL	≥ 44

Die Größe XL ist auch für breite Füße geeignet mit einem Umfang bis ca. 28 cm

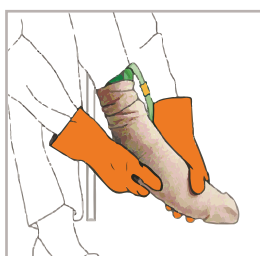
Arion Magnide® Anziehhilfen Anwendung



Den Magnide über den Fuß ziehen. Achten Sie darauf dass die orangene Lasche bei den Zehen gut zurückgeklappt ist, so dass der Magnet an der Unterseite schließt.



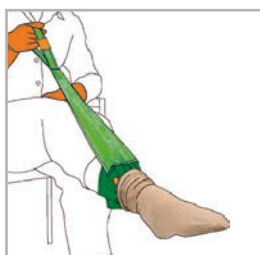
Den Strumpf über den Magnide ziehen. Tipp: rollen Sie den Strumpf nicht auf denn dies erschwert das Anziehen extra!



Den Strumpf so über den Magnide ziehen, bis sich die Ferse des Strumpfes an der richtigen Stelle befindet.



Vergewissern Sie sich, dass die hellgrüne Schlaufe oberhalb des Strumpfes herauskommt und oben am Strumpf festgehalten werden kann.



Bewegen Sie die Zehen leicht nach oben und unten. Ziehe nach und nach an der hellgrünen Schlaufe um den Magnide aus dem Strumpf zu entfernen.

4. VORGEFERTIGTES KOMPRESSIONSSORTIMENT ZUR NARBEN UND ÖDEMBEHANDLUNG

- 4.1 Interim-Care-Kompressionsbekleidung
 - Interim-Care-Auswahl und Größentabelle
 - Interim-Care-Design- und Farbauswahl
- 4.2 Jobskin-Gynäkomastie-Weste
- 4.3 Jobskin-Elastik-Kopfverband
- 4.4 Jobskin-Skrotal-Stützbekleidung
- 4.5 Jobskin-Fingerversorgung (Meterware)



4.1 Interim-Care-Kompressionsbekleidung

Lagergeführte Konfektionsware

Produktbeschreibung

Interim-Care Kompressionsbekleidung ist ein dünnes Langzugmaterial in Kompressionsklasse 1,5.

Die lagergeführte Ware steht bei klinischer Anforderung unmittelbar zur Verfügung. Die noch empfindliche postoperative Haut wird durch die Bekleidung geschützt, Juckreiz und Ödeme werden reduziert. Die Hauptvorteile sind:

- lagergeführte Konfektionsbekleidung
- leichte Anpassung
- weich und geschmeidig
- leichtes Lycra
- reduzierter Kompressionsdruck
- leichtes Anlegen und Ablegen

Details

- leichtes Maßnehmen
- exzellente Qualität
- umgehend versandfertig
- zur vorübergehenden Anwendung empfohlen

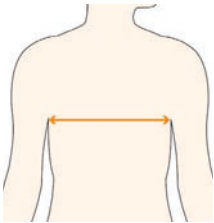
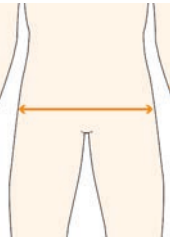



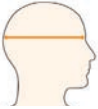
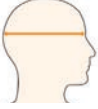
Indikationen

Die Interim-Care Versorgung kann in der Zeit von soben erfolgter Wundheilung bis zur Stabilisierung des Narbengewebes eingesetzt werden. Im Anschluss an die Interim-Care-Versorgung wird eine maßgefertigte Kompressionsversorgung mit vollem Kompressionsdruck empfohlen.





Artikelnummern und Größen für die Interim-Care-Versorgung

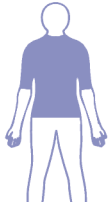
1	Weste	Artikelnummer	Brustumfang (cm)
		111059 (L)	43 - 51
		111060 (L)	48 - 56
		111061 (L)	53 - 64
		111062 (L)	61 - 71
		111063 (L)	68 - 81
		111064 (L)	79 - 91
		111065 (L)	86 - 104
	111066 (L)	96 - 114	
2	Hose	Artikelnummer	Hüftumfang (cm)
		111067	48 - 56
		111068	53 - 61
		111069	58 - 69
		111070	66 - 79
		111071	74 - 89
		111072	84 - 99
		111073	96 - 109
	111074	104 - 127	
3	Kniestrumpf	Artikelnummer	Knöchel (cm)
		111075	12,7 - 16,5
		111076	14,0 - 17,8
		111077	16,5 - 20,3
		111078	17,8 - 22,9
		111079	20,3 - 25,4
4	Ärmel	Artikelnummer	Unterarm (cm)
		111080	12,7 - 16,5
		111081	15,2 - 19,0
		111082	17,8 - 22,9
		111083	21,6 - 26,7
		111084	25,4 - 31,8
5	Handschuh	Artikelnummer	Handfläche (cm)
		111085 (L)	11,7 - 13,3
		111086 (L)	13,3 - 14,9
		111087 (L)	14,9 - 17,1
		111088 (L)	17,1 - 20,3
		111089 (L)	20,3 - 25,1
		111097 (L)	24,75 - 28,5
		111098 (L)	26,0 - 30,5
6	Gesichtsmaske	Artikelnummer	Kopf (cm)
		111090	45,7 - 53,3
		111091	50,8 - 58,4
		111092	55,9 - 63,5
7	Kinnbandage	Artikelnummer	Kopf (cm)
		111093	45,7 - 53,3
		111094	50,8 - 58,4
		111095	55,9 - 63,5

(L) mit langen Ärmeln
(Bestellware)

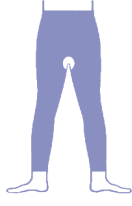
(L) verlängert bis Ellenbeuge
(Bestellware)

Designauswahl Interim-Care

Konfektions-Kompressionsbekleidung



Weste



Hose (Schritt offen)



Kniestrumpf



Ärmel



Handschuhe



Kinnbandage



Gesichtsmaske

Farbauswahl Interim-Care

Lagerware



Haut

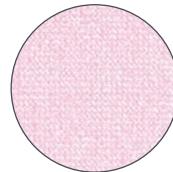
Bestellware



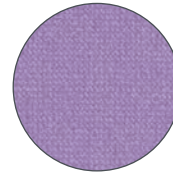
Weiß



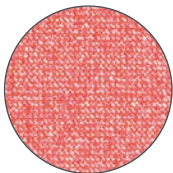
Beige



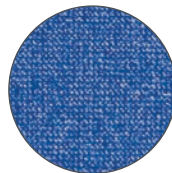
Rosa



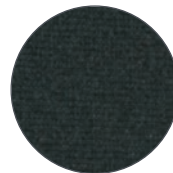
Violett



Rot

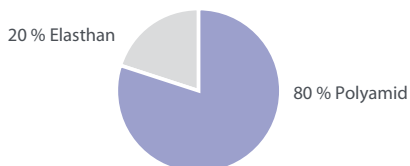


Royalblau



Schwarz

Zusammensetzung des Gewebes



5 Tragehinweise

Die Kompressionsbekleidung sollte regelmäßig überprüft und angepasst werden. Treten stärkere Abdrücke beim Tragen auf als am Anfang, sollte die Passform kontrolliert und ggf. neu ausgemessen werden. Die Bekleidung muss 24 Stunden am Tag getragen werden, daher ist eine Wechsellieferung zwingend notwendig.

6 Pflegehinweise

Die Bandage sollte täglich gewaschen werden. Diese regelmäßige Pflege erhält die Elastizität und verlängert die Haltbarkeit der Bandage. Die Bekleidung sollte mit ähnlichen Farben gewaschen werden mit einem enzymfreien Feinwaschmittel oder Wollwaschmittel. Auf Weichspüler sollte zwingend verzichtet werden.



Handwäsche



Nicht auswringen



Maschinenwäsche bei 30° Grad



Liegend trocknen



Nicht bleichen



Hängend trocknen



Nicht Bügeln



Nicht in den Wäschetrockner

Unser Kundenservice

Immer für Sie da – wir beraten Sie gerne!

Unser Kundenservice berät Sie gerne zu allen Fragen, die Sie zu unseren Produkten haben. Gerne geben wir Ihnen allgemeine Informationen zu den Produkten oder aber eine individuelle Produktberatung. Sollten Sie beim Maßnehmen unsicher sein, helfen wir Ihnen gerne.

Sollten Sie Fragen zu Ihrem Auftragsstatus haben oder eine Bestellung aufgeben wollen, freuen wir uns auf Ihren Anruf. Gerne können Sie uns auch eine E-Mail oder ein Fax senden.

So erreichen Sie uns:

Montag bis Donnerstag von 8:00 - 17:00 Uhr und am Freitag von 8:00 - 16:30 Uhr

Tel.: +49 (0) 5665 40 75 80

Fax: +49 (0) 5665 40 75 888

www.triconmed.com

E-Mail: info@triconmed.com



An der Eiche 6
34327 Körle
Deutschland

Tel.: +49 (0)56 65. 40 75 80
Fax: +49 (0)56 65. 40 75 88 8
E-Mail: info@triconmed.com
04.2021



www.triconmed.com

