

Post-OP-BHs

carefix[®]
Creating functional comfort



 **TRICON**
med

www.triconmed.com



CareFix Kompetenz



SANFTE UNTERSTÜTZUNG FÜR EMPFINDLICHE HAUT

Ein postoperativer Kompressions-BH muss zunächst einmal sitzen und darf nicht drücken. Darüber hinaus muss er komprimieren und halten, d. h., das Operationsareal vor Dehnungsschäden und Friktion schützen. Je nach Materialzusammensetzung sind die Eigenschaften, Kompression auf der einen Seite und Haltekraft auf der anderen Seite, unterschiedlich ausgeprägt.

Die CareFix BH-Modelle haben sich tausendfach in der Rekonstruktion und der ästhetischen Medizin bewährt. Der dänische Hersteller mit Produktion in der Slowakei setzt auf Patientenzufriedenheit und Qualität.

Die CareFix Post-OP-BHs wurden zum unmittelbaren Einsatz nach Brust-OPs oder nach der Strahlentherapie entwickelt, wenn die Haut empfindlich und gereizt sein kann.

Das nahtlose Design und das weiche Material sind ideal für die postoperative Versorgung. Sie bieten Unterstützung und volle Bewegungsfreiheit ohne das empfindlich Gewebe einzuengen oder zu reizen.

Die Frontöffnung und das flexible Material erlauben einen unkomplizierten Zugang zum Narbenbereich und ein problemloses Umkleiden. Ferner erleichtert sie natürlich den Patientinnen und dem betreuenden medizinischem Personal die Anwendung.

Alle verwendeten Materialien sind latexfrei und Oeko-Tex-zertifiziert. Hierdurch ist gewährleistet, dass die gewählten Materialien keine Schadstoffe enthalten.



Grundlegende Funktionen

FÖRDERUNG DES HEILUNGSPROZESSES DURCH UNTERSCHIEDLICHE KOMPRESSIONSZONEN

BREITE TRÄGER

Sie sind verstellbar und vollständig zu öffnen.

ULTRAWEICHES, ATMUNGS-AKTIVES MATERIAL

Es ist hautfreundlich und latexfrei.

VORDERVERSCHLUSS

Er ist vollständig zu öffnen.

BREITES, ELASTISCHES UNTERBRUSTBAND

Es gibt der Brust eine gute Unterstützung. Zwischen Unterbrustband und Brustbereich befindet sich keine Naht.

4-WEGE-STRETCH

Das Material passt sich der operierten Brust optimal an. Es dehnt sich aus und zieht sich gleichmäßig zusammen und gibt so der Brust die optimale Kompression.



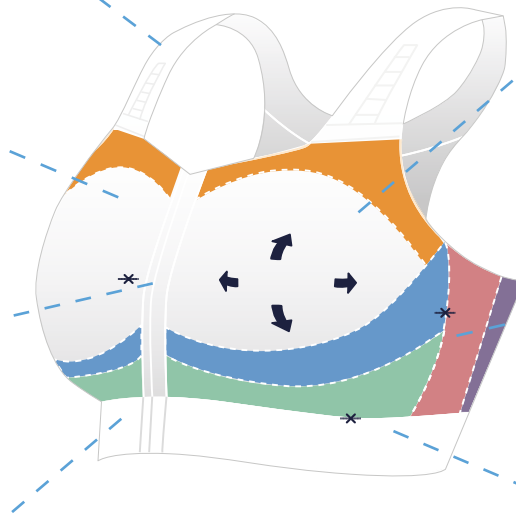
UNTERSCHIEDLICHE KOMPRESSIONSZONEN

Die kontrollierte Kompression der Wunde fördert den Heilungsprozess der operierten Brust.

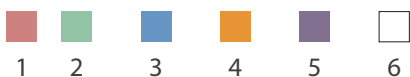


NAHTLOSES DESIGN

100 % nahtlose Verarbeitung verhindert Wund- und Hautirritation und bietet höchsten Tragekomfort.



Kompressionszonen



Stufen 1-6. 1 ist die höchste Kompression



Alle Carefix BHs sind maschinenwaschbar und trocknergeeignet!

40°/60°

Kompression und Komfort

OPTIMALES GLEICHGEWICHT VON KOMPRESSION UND KOMFORT

Nach einer Brust-OP kommt es nicht selten zu Schwellungen und Ödemen im Narbenbereich.

Das glatte und nahtlose Design der CareFix BHs, das der Brust und dem Narbenbereich unabhängig von der Form optimale Unterstützung bietet, beugt Ödembildung und postoperativen Komplikationen vor.

Die Frontöffnung erleichtert die beschwerdefreie Anwendung, ohne den Wundbereich zu reizen.

Der breite und nahtlose Unterbrustbund ist weich und bietet optimalen Tragekomfort. Auf diese Weise werden Gewebeirritationen vermieden, Drainagen können unbehindert gelegt werden.

Das elastische Material (4-Wege-Stretch), das sich nach einer Brust-OP genau an die Brust der Patientin anpasst, bietet optimale Unterstützung. Ganz natürlich bietet es dem Narbenbereich stets die richtige Kompression. Dabei ist es extrem weich und angenehm zum Tragen. Mit ihren integrierten Stütz- und Kompressionszonen gewährleisten diese Post-OP-BHs ein optimales Gleichgewicht zwischen Kompression und Komfort.

Die Kompressionsstärken basieren auf den Größempfehlungen. Ein höherer Kompressionsgrad lässt sich durch Auswahl einer kleineren Größe erreichen. Ein niedrigerer Kompressionsgrad lässt sich durch Auswahl einer größeren Größe erreichen.

Modell-Überblick

POST-OP-BHs:

VON VORN ZU ÖFFNEN – FÜR ALLE BRUSTOPERATIONEN GEEIGNET

Produkt	Verschluss vorn	Funktion	Träger	Seite
Alice Art.-Nr. 3291	6-reihiger Häkchenverschluss, zweifach verstellbar (verstellbare Kompressionsstärke)	<ul style="list-style-type: none"> • komplett zu öffnen, zur leichten Anwendung • tiefer Ausschnitt 	vorne verstell- und aushakbar	7
Anna Art.-Nr. 3270	Reißverschluss	<ul style="list-style-type: none"> • tiefer Ausschnitt 	hinten verstellbar	7
Ava Art.-Nr. 3444	Reißverschluss	<ul style="list-style-type: none"> • komplett zu öffnen, zur leichten Anwendung • tiefer Ausschnitt 	vorne verstell- und aushakbar	8
Mary Art.-Nr. 3343	8-reihiger Häkchenverschluss, zweifach verstellbar (verstellbare Kompressionsstärke)	<ul style="list-style-type: none"> • komplett zu öffnen, zur leichten Anwendung • geeignet zur Verwendung nach Mastektomien • Taschen beidseitig für Leichtprothesen 	vorne verstell- und aushakbar	8
Marianne Art.-Nr. 3373	8-reihiger Häkchenverschluss, zweifach verstellbar, (verstellbare Kompressionsstärke)	<ul style="list-style-type: none"> • komplett zu öffnen, zur leichten Anwendung • geeignet zur Verwendung nach Mastektomien, Loop für Drainagebehälter • Taschen beidseitig für Leichtprothesen 	vorne verstell- und aushakbar	9
Lisa Art.-Nr. 3471	Reißverschluss	<ul style="list-style-type: none"> • komplett zu öffnen, zur leichten Anwendung • Kompressions-BH/OP-Bustier geeignet zur Verwendung nach Brust-OPs 	Klettverschluss	9

ERGÄNZENDE PRODUKTE:

Kompressionsgurt für Implantate Art.-Nr. 8113	Klettverschluss	<ul style="list-style-type: none"> • geeignet für Brustvergrößerungen • unterstützt die Stabilisierung und Fixierung von Brustimplantaten 	keine	10
Kompressionsgurt für Implantate Art.-Nr. Ori 9001	Klettverschluss	<ul style="list-style-type: none"> • anatomisch geformt • geeignet für Brustvergrößerungen • unterstützt die Stabilisierung und Fixierung von Brustimplantaten 	keine	10

Leichte Kompressions-BHs

CareFix Alice 3291

- nach allen plastischen Brustoperationen
- nach Segment- und Quadrantenresektion

Der Alice Post-OP-BH gibt der operierten Brust nach allen chirurgischen Eingriffen eine optimale Formstabilisierung und Ruhigstellung. Das Tragen des Post-OP-BHs unterstützt den Heilungsprozess durch Kompression im Narbenbereich.

Farben:

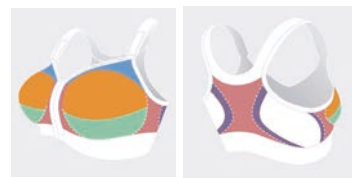
Weiß und schwarz

Material:

Mikrofaser: 91 % Polyamid, 9 % Elasthan

Größe:

S - 2XL



Größe	EU	70 cm	75 cm	80 cm	85 cm	90 cm	95 cm	100 cm	105 cm	110 cm	115 cm
	US/UK	28 inch	30 inch	32 inch	34 inch	36 inch	38 inch	40 inch	42 inch	44 inch	46 inch
Körbchengröße	AA										
	A										
	B	S		M			L		XL		2XL
	C										
	D										
	E										

CareFix Anna 3270

Neu in beige

- nach allen plastischen Brustoperationen
- nach Segment- und Quadrantenresektion

Nahtfreie und bügellose Verarbeitung. Verstellbare Träger und vorderer Reißverschluss. Die sportlich leichte Erscheinung von Anna lässt fast vergessen, dass es sich um einen medizinischen Post-OP-Kompressions-BH handelt. Die Mikrofaser ist sehr angenehm und hautfreundlich zu tragen. Der BH unterstützt und komprimiert.

Farben:

Weiß, schwarz und beige

Material:

Mikrofaser: 91 % Polyamid, 9 % Elasthan

Größe:

S - 2XL



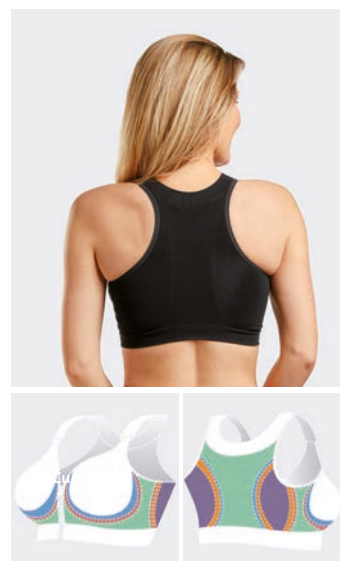
Größe	EU	70 cm	75 cm	80 cm	85 cm	90 cm	95 cm	100 cm	105 cm	110 cm	115 cm
	US/UK	28 inch	30 inch	32 inch	34 inch	36 inch	38 inch	40 inch	42 inch	44 inch	46 inch
Körbchengröße	AA										
	A										
	B	S		M			L		XL		2XL
	C										
	D										
	E										

Verstärkte Kompressions-BHs

CareFix Ava 3444

- nach Brustvergrößerung
- Mastopexie und Brustverkleinerung

Ava stützt und formt die Brust. Ava ist der optimale BH für beste chirurgische Ergebnisse und wohlgeformte Brüste. Das einzigartige 4-Wege-Stretchmaterial passt sich der Brust und der Körperkontur perfekt an. So fördert Ava optimal den Heilungsprozess.



Farben:

Weiß und schwarz

Material:

Mikrofaser: 78 % Polyamid,
13 % Elasthan, 9 % Polyester

Größe:

S - 2XL

Größe	EU	65 cm	70 cm	75 cm	80 cm	85 cm	90 cm	95 cm	100 cm	105 cm	110 cm	115 cm	120 cm	125 cm	130 cm
	US/UK	26 inch	28 inch	30 inch	32 inch	34 inch	36 inch	38 inch	40 inch	42 inch	44 inch	46 inch			
Körbchengröße	A														
	B		S (Cup A-C)		M (Cup A-C)		L (Cup A-C)				XL (Cup A-C)			2XL (Cup A-C)	
	C														
	D														
	E		S (Cup D-F)		M (Cup D-F)		L (Cup D-F)				XL (Cup D-F)			2XL (Cup D-F)	
	F														

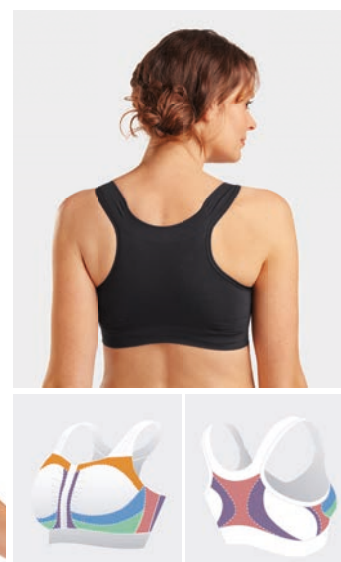
CareFix Mary 3343

Neu in beige

Hilfsmittel Nr.: 05.11.04.1005

- nach allen plastischen Brustoperationen
- nach Segment- und Quadrantenresektion
- Prothesen-BH

Die operative Kompressionsbandage Mary ist sowohl als Post-OP BH als auch als Prothesen-BH anwendbar. Mary gibt der operierten Brust nach erfolgreichem chirurgischen Eingriff eine optimale Stabilisierung und Ruhigstellung. Der Post-OP- und Prothesen-BH ist in Bustierform gearbeitet. Er hat beidseitig Taschen für Brustprothesen.



Farben:

Weiß, schwarz und beige

Material S - 2XL:

Mikrofaser: 91 % Polyamid,
9 % Elasthan

Material 3XL - 4XL: 94 % Polyamid, 6 % Elasthan
(diese beiden Größen nur in weiß)

Größe:

S - 4XL

Größe	EU	70 cm	75 cm	80 cm	85 cm	90 cm	95 cm	100 cm	105 cm	110 cm	115 cm	120 cm	125 cm	130 cm	135 cm
	US/UK	28 inch	30 inch	32 inch	34 inch	36 inch	38 inch	40 inch	42 inch	44 inch	46 inch	48 inch	50 inch	52 inch	54 inch
Körbchengröße	AA														
	A														
	B		S		M		L		XL		2XL		3XL		4XL
	C														
	D														
	E														
F															

Verstärkte Kompressions-BHs

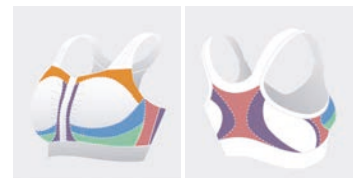
CareFix Marianne 3373

Hilfsmittel Nr.: 05.11.04.1006

- nach allen plastischen Brustoperationen
- Mastektomie oder Lymphektomie

Der Marianne Post-OP-BH ist für alle Arten von Brustoperationen geeignet. Er bietet Unterstützung und Kompression für den Narbenbereich.

Der BH trägt zur Wundheilung bei, schützt den Narbenbereich und senkt das Risiko von Ödemen und postoperativen Komplikationen.



Farben:

Weiß und schwarz

Material S - 2XL:

Mikrofaser: 91 % Polyamid,
9 % Elasthan

Material 3XL - 4XL:

94 % Polyamid, 6 % Elasthan

Größe: S - 4XL

Größe	EU	70 cm	75 cm	80 cm	85 cm	90 cm	95 cm	100 cm	105 cm	110 cm	115 cm	120 cm	125 cm	130 cm	135 cm
	US/UK	28 inch	30 inch	32 inch	34 inch	36 inch	38 inch	40 inch	42 inch	44 inch	46 inch	48 inch	50 inch	52 inch	54 inch
Körbchengröße	AA														
	A														
	B	S		M		L		XL		2XL		3XL		4XL	
	C														
	D														
	E														
	F														

CareFix Lisa 3471

Hilfsmittel Nr.: 05.11.04.1010

- nach allen plastischen Brustoperationen
- speziell für Lymphektomie

Der Lisa Post-OP-BH wurde speziell für die Zeit nach einer Lymphektomie entworfen. Er bietet der Brust nach chirurgischen Eingriffen eine optimale Stabilisierung und Fixierung. Die unterschiedlichen Kompressionszonen sorgen für eine kontrollierte Kompression der operierten Brust und fördern einen optimalen Heilungsprozess.



Farben:

Weiß und schwarz

Material:

33 % Baumwolle, 55 % Polyamid,
9 % Elasthan, 3 % Polyester

Größe:

S - 3XL

Größe	EU	60 cm	65 cm	70 cm	75 cm	80 cm	85 cm	90 cm	95 cm	100 cm	105 cm	110 cm	115 cm	120 cm
	US/UK	24 inch	26 inch	28 inch	30 inch	32 inch	34 inch	36 inch	38 inch	40 inch	42 inch	44 inch	46 inch	48 inch
Körbchengröße	AA													
	A			S (Cup AA-B)	M (Cup AA-B)	L (Cup AA-B)	XL (Cup AA-B)	2XL (Cup AA-B)	3XL (Cup AA-B)					
	B													
	C													
	D			S (Cup C-E)	M (Cup C-E)	L (Cup C-E)	XL (Cup C-E)	2XL (Cup C-E)	3XL (Cup C-E)					
	E													
	F													

Implantat-Stabilisierungsgurte

CareFix 8113

IMPLANTAT-STABILISIERUNGSGURT

- Brustrekonstruktion
- Brustaugmentation

Die CareFix Brustbandage wurde entwickelt, um Implantate in ihrer Position zu fixieren. Das einfache und damit äußerst praktikable Design erlaubt die Anpassung an nahezu jeden Brustumfang.

Farbe:

Weiß und schwarz

Material:

62 % Polyamid, 9 % Viskose, 29 % Elasthan

Größe:

Einheitsgröße, Brustumfang 65 - 120 cm



Orione 9001

ANATOMISCH GEFORMTER IMPLANTAT-STABILISIERUNGSGURT

- Brustrekonstruktion
- Brustaugmentation

Die Orione Brustbandage ist anatomisch geformt und in verschiedenen Größen verfügbar. Sie wurde entwickelt, um Implantate in ihrer Position zu fixieren. Die verschiedenen Größen erlauben die Anpassung an nahezu jeden Brustumfang, von 70 cm bis hin zu 142 cm.



Größe	XS	S	M	L	XL	2XL	3XL
Umfang	70 - 82 cm	80 - 92 cm	90 - 102 cm	100 - 112 cm	110 - 122 cm	120 - 132 cm	130 - 142 cm

Farbe:

Weiß und schwarz

Größe:

XS - 3XL

Größenermittlung und Beratung

UM DIE RICHTIGE GRÖSSE ZU FINDEN, IST ES ZWINGEND NOTWENDIG, FOLGENDE MASSE ZU ERMITTELN:



1. Unterbrustumfang (Umfang direkt unter der Brust)

2. Oberweite (Umfang direkt über der Brust)

- Bitte tragen Sie einen BH, wenn Sie ausmessen.
- Messen Sie den Umfang Ihres Körpers direkt unter der Brust (1).
- Messen Sie den Umfang Ihres Körpers an der höchsten Stelle Ihrer Brust (2).
- Die Differenz zwischen diesen beiden Maßeinheiten ergibt die Körbchengröße.

Differenz in cm:	Körbchengröße:
10 cm bis 12 cm	Körbchen AA
12 cm bis 14 cm	Körbchen A
14 cm bis 16 cm	Körbchen B
16 cm bis 18 cm	Körbchen C

Differenz in cm:	Körbchengröße:
18 cm bis 20 cm	Körbchen D
20 cm bis 22 cm	Körbchen E/DD
22 cm bis 24 cm	Körbchen F

Durch die 4-Wege-Stretchtechnologie decken die CareFix BHs alle traditionellen Größen mit 5 - 8 CareFix-Größen ab. Die richtige CareFix-Größe lässt sich nur mit dem richtigen Unterbrustumfang und dem Umfang der Oberweite ermitteln.

Beispiel:

Unterbrustumfang 80 cm und Umfang über der Brust 95 cm: $95 \text{ cm} - 80 \text{ cm} = 15 \text{ cm}$.

Dies entspricht Cup B. In der Größentabelle kann nun mit den 95 cm Unterbrustumfang und der Körbchengröße Cup B die perfekte Größe entnommen werden.

Wir beraten Sie gerne

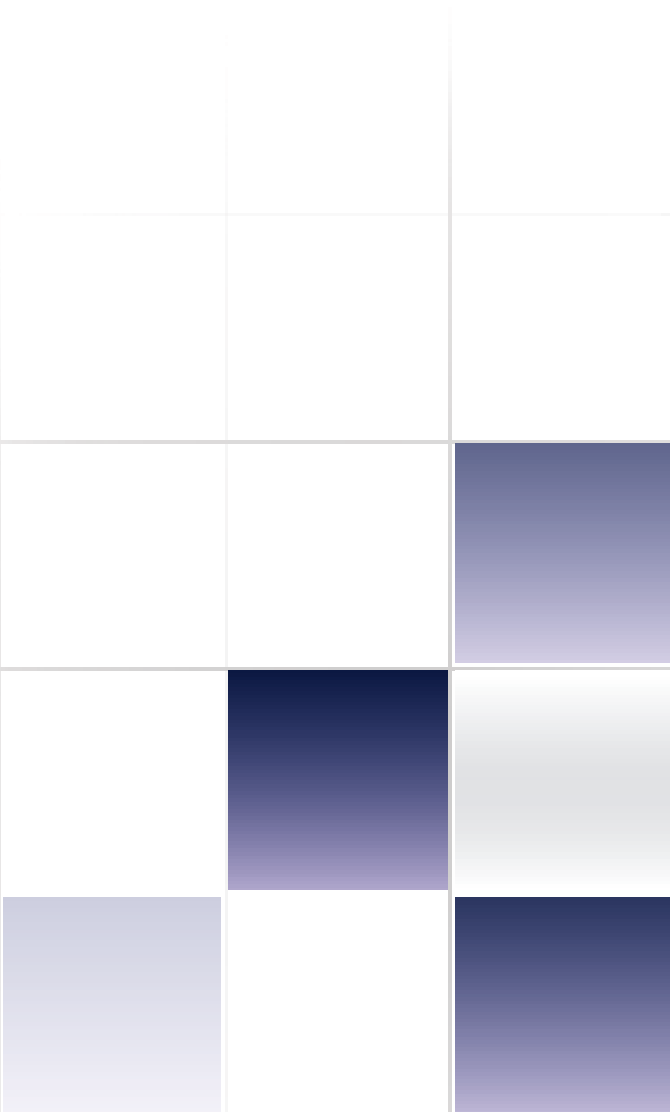
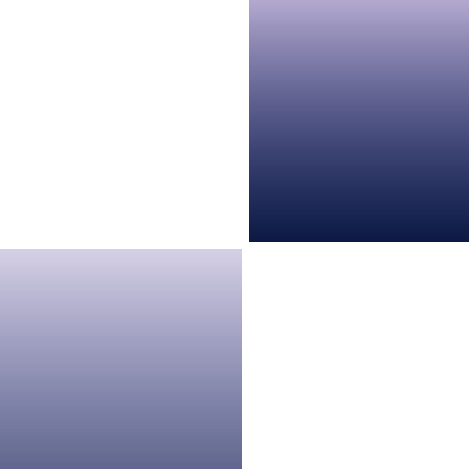
Unser Kundenservice berät Sie gerne zu allen Fragen zu unseren CareFix Produkten. Gerne geben wir Ihnen allgemeine Informationen zu den Produkten oder aber eine individuelle Produktberatung. Sollten Sie bei der Auswahl der Größen unsicher sein, helfen wir Ihnen gerne.

Sollten Sie Fragen zu Ihrem Auftragsstatus haben oder eine Bestellung aufgeben wollen, freuen wir uns auf Ihren Anruf. Gerne können Sie uns auch eine E-Mail oder ein Fax senden.

Montag bis Donnerstag erreichen Sie uns von 8:00 - 17:00 Uhr und am Freitag von 8:00 - 16:30 Uhr.


Tel.: +49 (0) 5665 40 75 80
Fax: +49 (0) 5665 40 75 888

www.triconmed.com
E-Mail: info@triconmed.com



An der Eiche 6
34327 Körle
Deutschland

Tel.: +49 (0)56 65. 40 75 80
Fax: +49 (0)56 65. 40 75 88 8
E-Mail: info@triconmed.com



www.triconmed.com